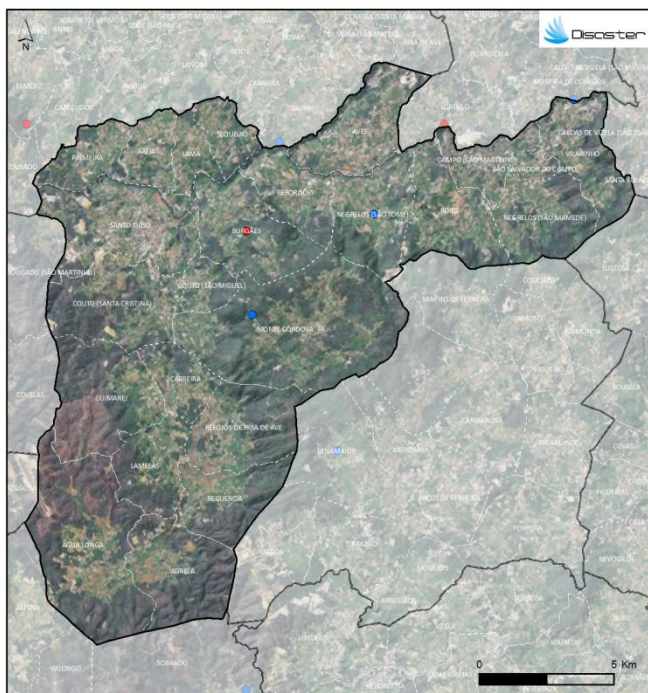


PERFIL DO CONCELHO DE SANTO TIRSO

1. Localização das ocorrências DISASTER de cheias/inundações e movimentos de massa em vertentes no período 1865 - 2010



Ocorrências
Hidro-Geomorfológicas
entre 1865 e 2010

- Movimentos de Massa em Vertentes
- Cheias/Inundações
- Limite de Concelho
- Limite de Freguesia

Setembro de 2012

FREGUESIAS	ÁREA (HAZ)	N.º DE MOVIMENTOS DE MASSA EM VERTENTES	DENSIDADE DE MOVIMENTOS DE MASSA EM VERTENTES (KMZ)	N.º DE CHEIAS/INUNDAÇÕES	DENSIDADE DE CHEIAS/INUNDAÇÕES (KMZ)
AGUEIA	6.99	0	0	0	0
ÁGUA LONGA	12.97	0	0	0	0
AREIAS	2.68	0	0	0	0
AVES	6.16	0	0	0	0
BURGÃS	6.80	1	0.15	0	0
CAMPO (SÃO MARTINHO)	3.06	0	0	0	0
CAMINHA	2.99	0	0	0	0
COITO (SANTA CRISTINA)	7.54	0	0	0	0
COITO (SÃO MIGUEL)	1.90	0	0	0	0
GUIMARÉ	8.00	0	0	0	0
LAMA	2.08	0	0	0	0
LAMELAS	4.41	0	0	0	0
MONTA CORVOIA	16.98	0	0	1	0.06
NEGRELOS (SÃO MARINHO)	5.58	0	0	0	0
NEGRELOS (SÃO TOMÉ)	6.12	0	0	1	0.16
PAUMEIRA	3.18	0	0	0	0
REBOZÕES	4.21	0	0	0	0
REPOZOS DE RIBA DE AVE	6.50	0	0	0	0
REQUENGA	5.00	0	0	0	0
RORIZ	6.17	0	0	0	0
SANTO TIRSO	8.88	0	0	0	0
SÃO SALVADOR DO CAMPO	0.95	0	0	0	0
SEQUEIRO	2.36	0	0	0	0
VILARINHO	5.27	0	0	0	0
CONCELHO	136.00	1	0	2	0.05

Registaram-se **2 ocorrências DISASTER de cheias/inundações**, responsáveis por um total de **3 evacuados**.

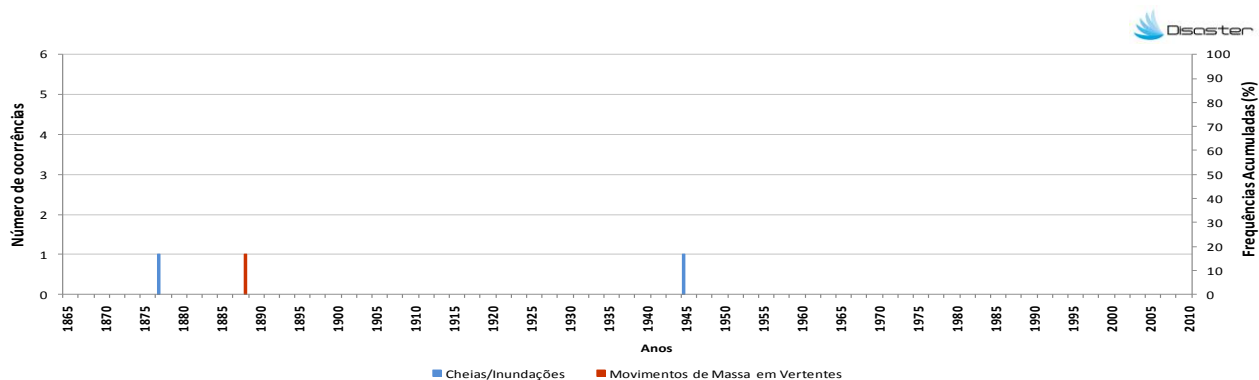
O concelho totaliza **0,1 % do conjunto de cheias/inundações** com efeitos danosos registadas em Portugal Continental, situando-se no **123º lugar do ranking nacional**.

Registou-se **1 ocorrência DISASTER de movimentos de massa em vertentes**, que provocou **1 morto**.

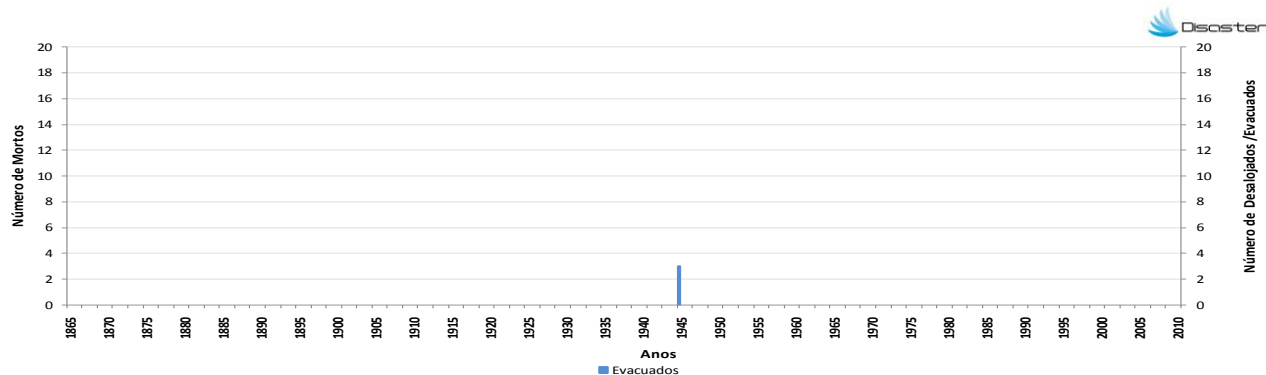
O concelho totaliza **0,4 % do conjunto de movimentos de massa em vertentes** com efeitos danosos registados em Portugal Continental.

PERFIL DO CONCELHO DE SANTO TIRSO

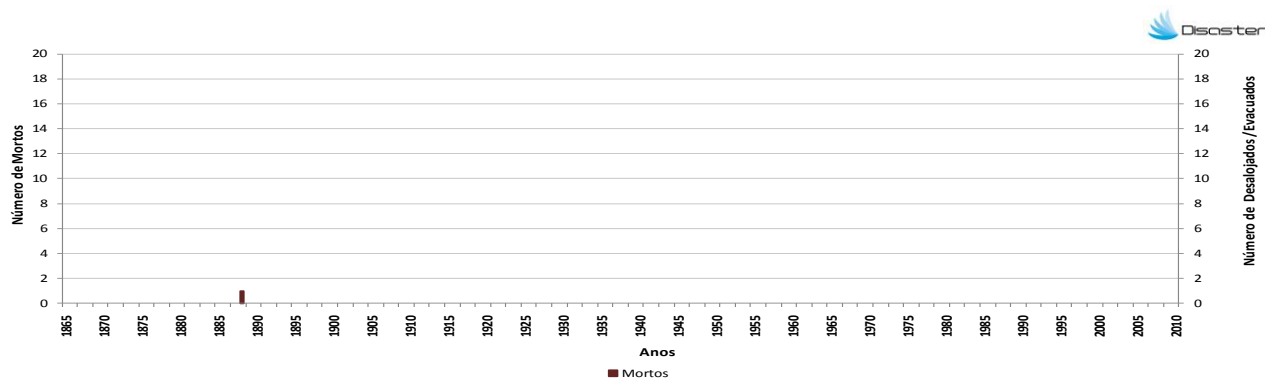
2. Evolução temporal do número de ocorrências DISASTER de cheias/inundações e movimentos de massa em vertentes (1865-2010)



3. Evolução temporal dos danos sociais causados por cheias/inundações (1865-2010)



4. Evolução temporal dos danos sociais causados por movimentos de massa em vertentes (1865-2010)



Como citar:

Equipa DISASTER (2012). *Perfil do Concelho de Santo Tirso*. Projecto DISASTER - Desastres naturais de origem hidro-geomorfológica em Portugal: base de dados SIG para apoio à decisão no ordenamento do território e planeamento de emergência (PTDC/CS-GEO/103231/2008). Versão Setembro 2012, Lisboa.