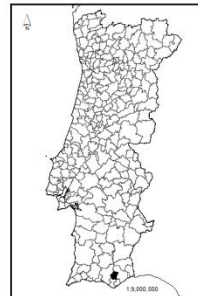
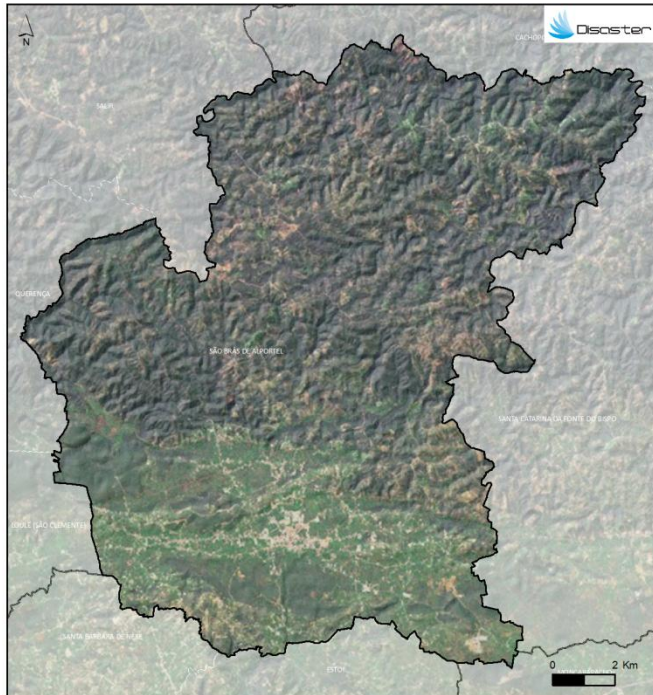


PERFIL DO CONCELHO DE SÃO BRÁS DE ALPORTEL

1. Localização das ocorrências DISASTER de cheias/inundações e movimentos de massa em vertentes no período 1865 - 2010

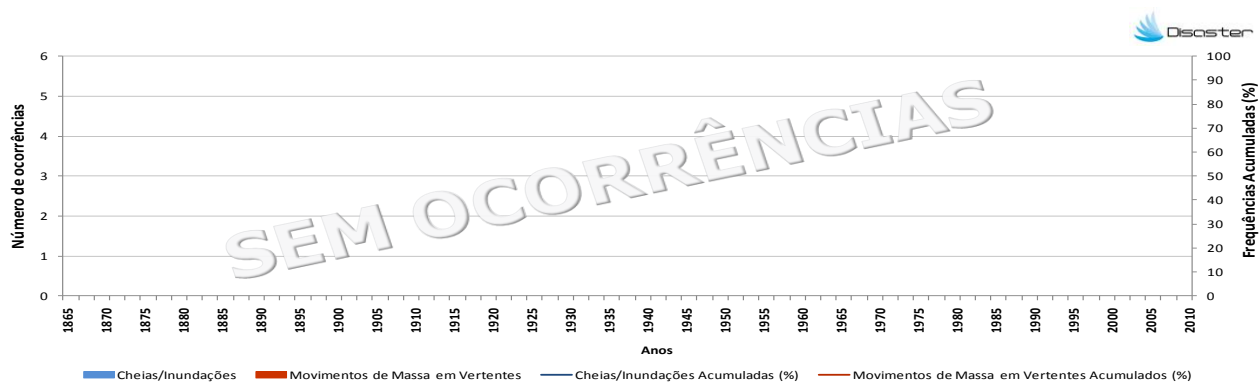


FREGUESIAS	ÁREA (KM ²)	N.º DE MOVIMENTOS DE MASSA EM VERTENTES	DENSIDADE DE MOVIMENTOS DE MASSA EM VERTENTES (KM ²)	N.º DE CHEIAS/INUNDAÇÕES	DENSIDADE DE CHEIAS/INUNDAÇÕES (KM ²)
SÃO BRÁS DE ALPORTEL	153.37				
Concelho	153.37				

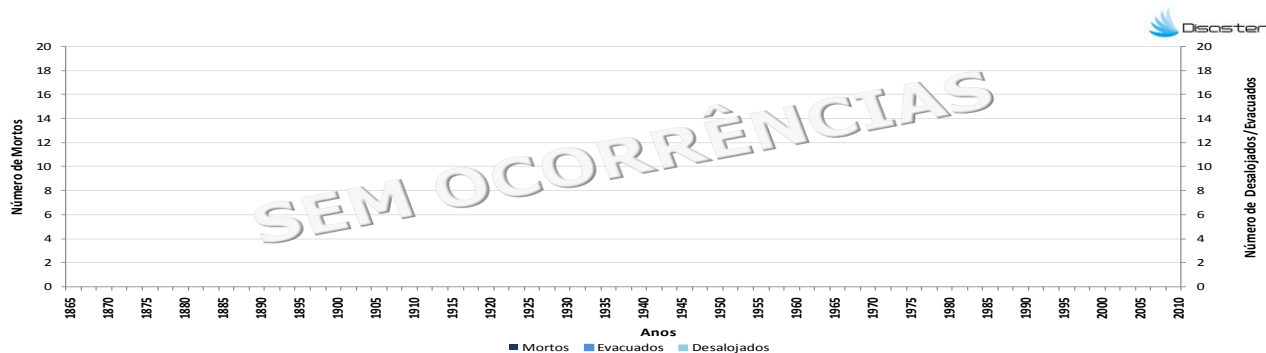
O concelho de **SÃO BRÁS DE ALPORTEL** não teve registo de ocorrências **DISASTER** (cheias/inundações e movimentos de massa em vertente com efeitos danosos) no período em consideração (1865-2010).

PERFIL DO CONCELHO DE SÃO BRÁS DE ALPORTEL

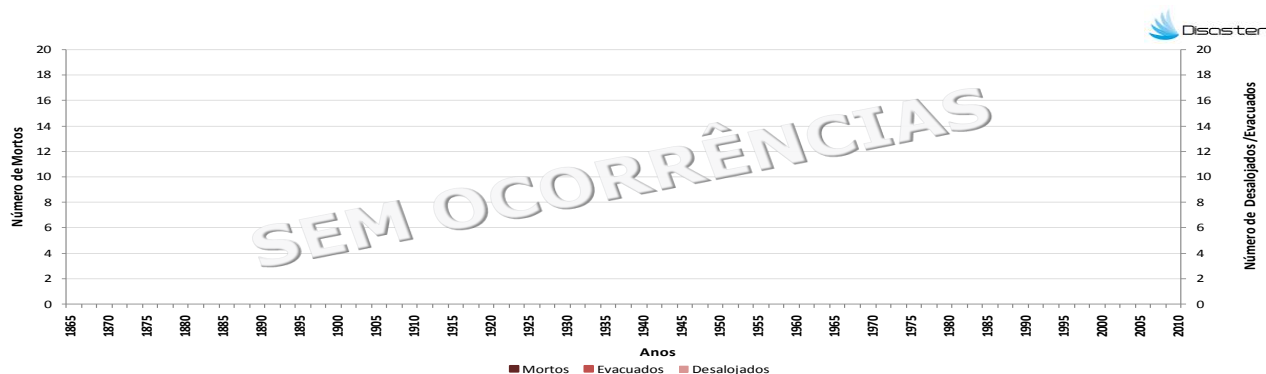
2. Evolução temporal do número de ocorrências DISASTER de cheias/inundações e movimentos de massa em vertentes (1865-2010)



3. Evolução temporal dos danos sociais causados por cheias/inundações (1865-2010)



4. Evolução temporal dos danos sociais causados por movimentos de massa em vertentes (1865-2010)



Como citar:

Equipa DISASTER (2012). *Perfil do Concelho de São Brás de Alportel*. Projecto DISASTER - Desastres naturais de origem hidro-geomorfológica em Portugal: base de dados SIG para apoio à decisão no ordenamento do território e planeamento de emergência (PTDC/CS-GEO/103231/2008). Versão Setembro 2012, Lisboa.