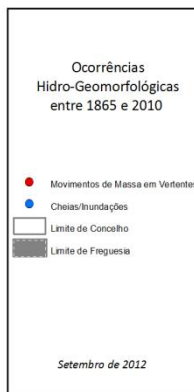
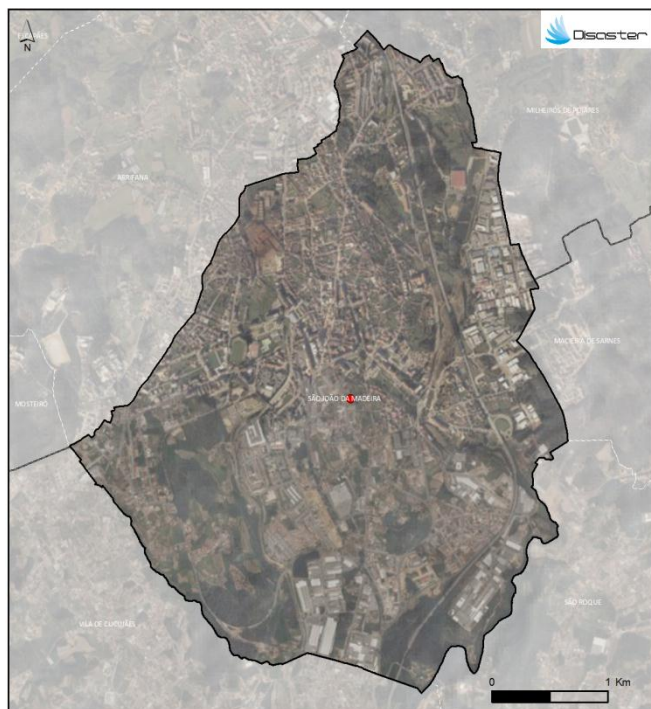


PERFIL DO CONCELHO DE SÃO JOÃO DA MADEIRA

1. Localização das ocorrências DISASTER de cheias/inundações e movimentos de massa em vertentes no período 1865 - 2010



FREGUESIAS	ÁREA (KM ²)	N.º DE MOVIMENTOS DE MASSA EM VERTENTES	DENSIDADE DE MOVIMENTOS DE MASSA EM VERTENTES (KM ²)	N.º DE CHEIAS/INUNDAÇÕES	DENSIDADE DE CHEIAS/INUNDAÇÕES (KM ²)
SÃO JOÃO DA MADEIRA	7,94	1	0,13	0	0
Concelho	7,94	1	0,13	0	0

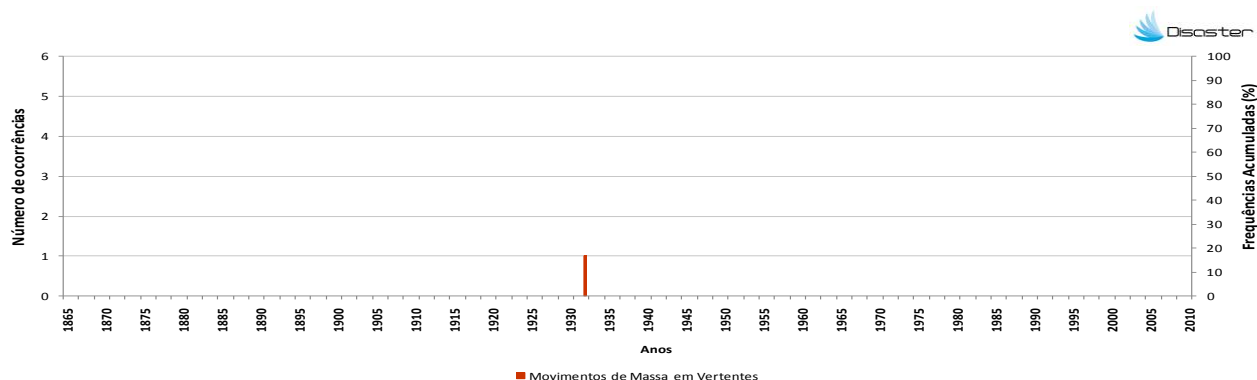
Não foram registadas ocorrências DISASTER de cheias/inundações.

Registou-se 1 ocorrência DISASTER de movimentos de massa em vertentes, que provocou 1 morto.

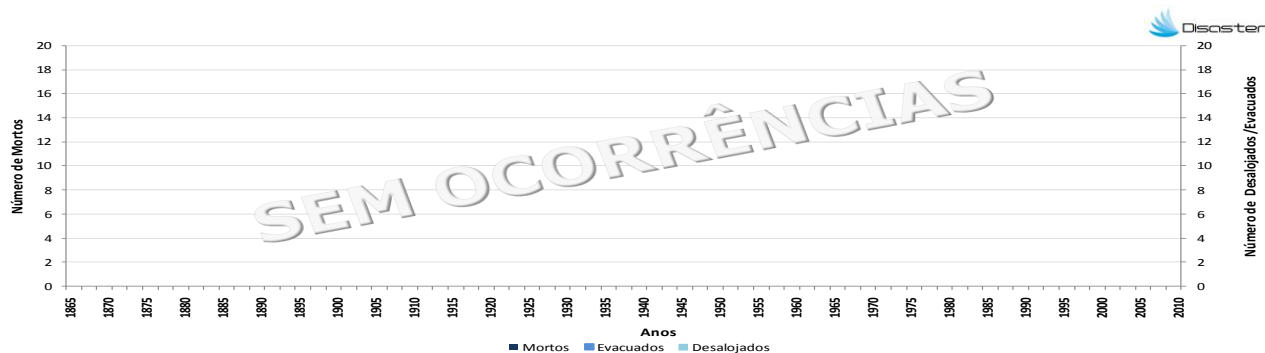
O concelho totaliza 0,4 % do conjunto de movimentos de massa em vertentes com efeitos danosos registados em Portugal Continental.

PERFIL DO CONCELHO DE SÃO JOÃO DA MADEIRA

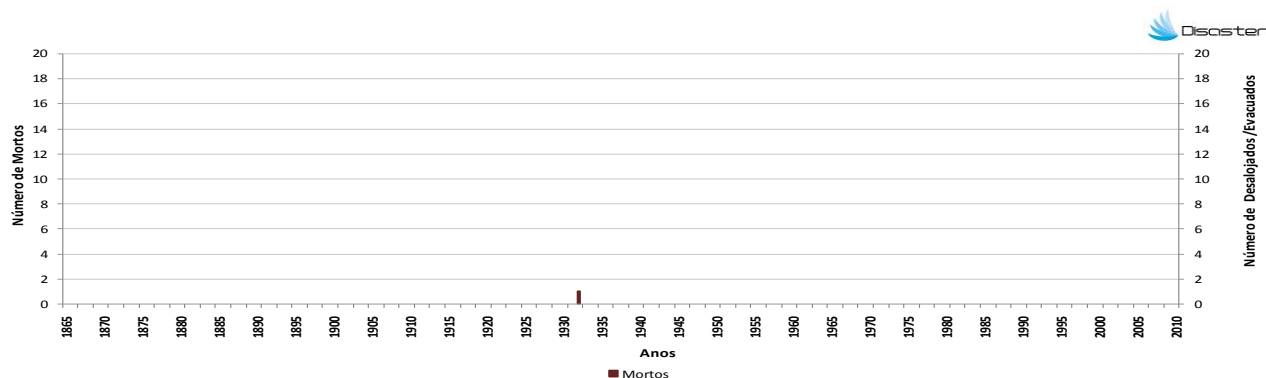
2. Evolução temporal do número de ocorrências DISASTER de cheias/inundações e movimentos de massa em vertentes (1865–2010)



3. Evolução temporal dos danos sociais causados por cheias/inundações (1865–2010)



4. Evolução temporal dos danos sociais causados por movimentos de massa em vertentes (1865–2010)



Como citar:

Equipa DISASTER (2012). *Perfil do Concelho de São João da Madeira*. Projecto DISASTER – Desastres naturais de origem hidro-geomorfológica em Portugal: base de dados SIG para apoio à decisão no ordenamento do território e planeamento de emergência (PTDC/CS-GEO/103231/2008). Versão Setembro 2012, Lisboa.