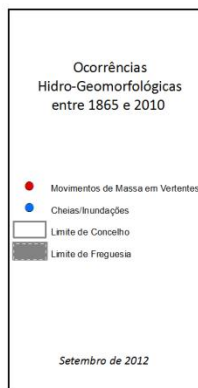
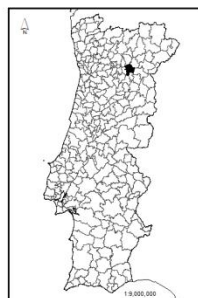
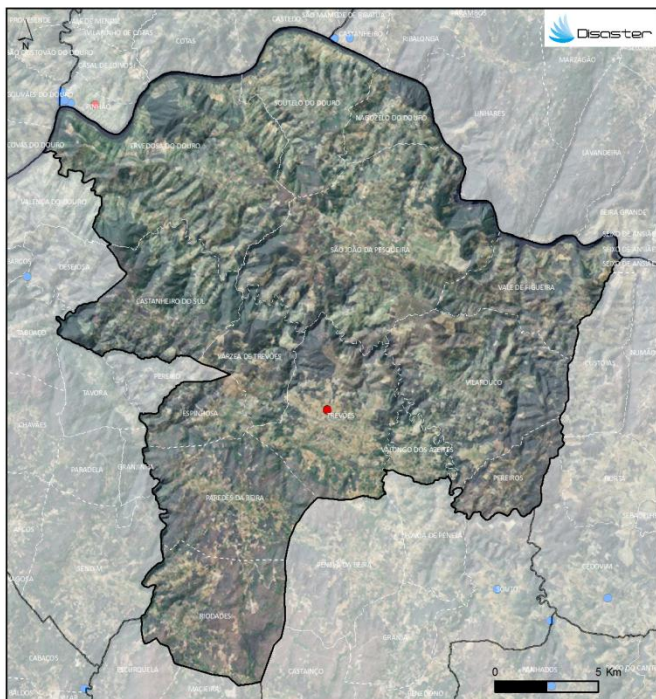


PERFIL DO CONCELHO DE SÃO JOÃO DA PESQUEIRA

1. Localização das ocorrências DISASTER de cheias/inundações e movimentos de massa em vertentes no período 1865 - 2010



FREGUESIAS	ÁREA (KM ²)	N.º DE MOVIMENTOS DE MASSA EM VERTENTES	DENSIDADE DE MOVIMENTOS DE MASSA EM VERTENTES (KM ²)	N.º DE CHEIAS/INUNDAÇÕES	DENSIDADE DE CHEIAS/INUNDAÇÕES (KM ²)
CASTANHEIRO DO SUL	20.40	0	0	0	0
ERVEDOSA DO DOURO	40.24	0	0	0	0
ESPINHOSA	7.44	0	0	0	0
NAGOELO DO DOURO	7.89	0	0	0	0
PARQUES DA BEIRA	20.95	0	0	0	0
PEREIRAS	7.55	0	0	0	0
REZENDAS	20.07	0	0	0	0
SÃO JOÃO DA PESQUEIRA	43.18	0	0	0	0
SOUTELO DO DOURO	17.80	0	0	0	0
TREVOES	22.69	1	0.04	0	0
VALE DE FIGUEIRA	16.47	0	0	0	0
VALONGO DOS AZEITES	4.56	0	0	0	0
VÁZEA DE TREVOES	10.10	0	0	0	0
VILAROUÇO	27.20	0	0	0	0
Concelho	366.12	1	0.004	0	0

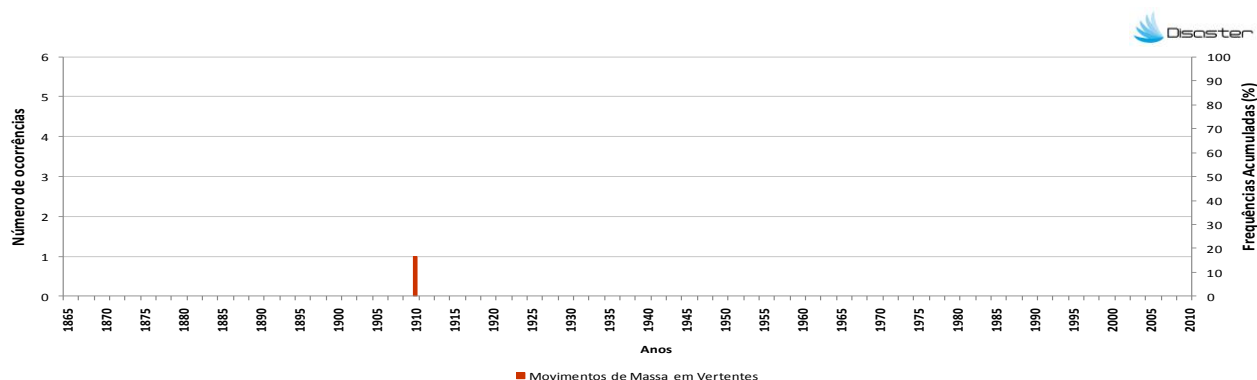
Não foram registadas **ocorrências DISASTER** de cheias/inundações.

Registou-se **1 ocorrência DISASTER** de movimentos de massa em vertentes, que provocou **1 morto**.

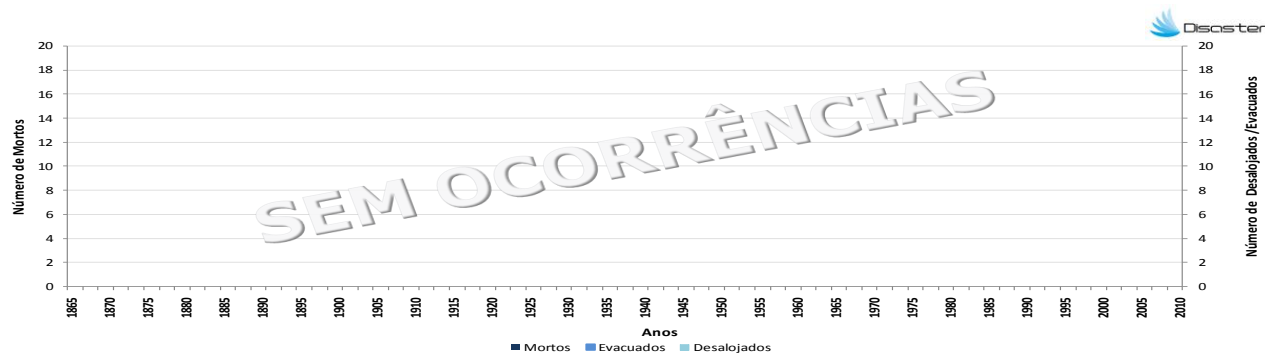
O concelho totaliza **0,4 %** do conjunto de movimentos de massa em vertentes com efeitos danosos registados em Portugal Continental.

PERFIL DO CONCELHO DE SÃO JOÃO DA PESQUEIRA

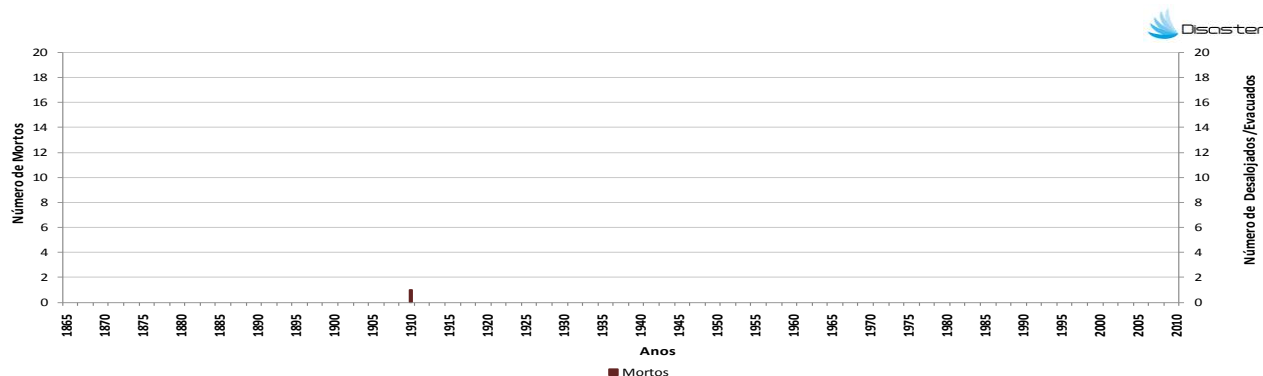
2. Evolução temporal do número de ocorrências DISASTER de cheias/inundações e movimentos de massa em vertentes (1865-2010)



3. Evolução temporal dos danos sociais causados por cheias/inundações (1865-2010)



4. Evolução temporal dos danos sociais causados por movimentos de massa em vertentes (1865-2010)



Como citar:

Equipa DISASTER (2012). *Perfil do Concelho de São João da Pesqueira*. Projecto DISASTER - Desastres naturais de origem hidro-geomorfológica em Portugal: base de dados SIG para apoio à decisão no ordenamento do território e planeamento de emergência (PTDC/CS-GEO/103231/2008). Versão Setembro 2012, Lisboa.