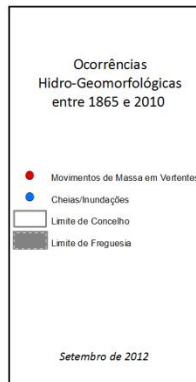
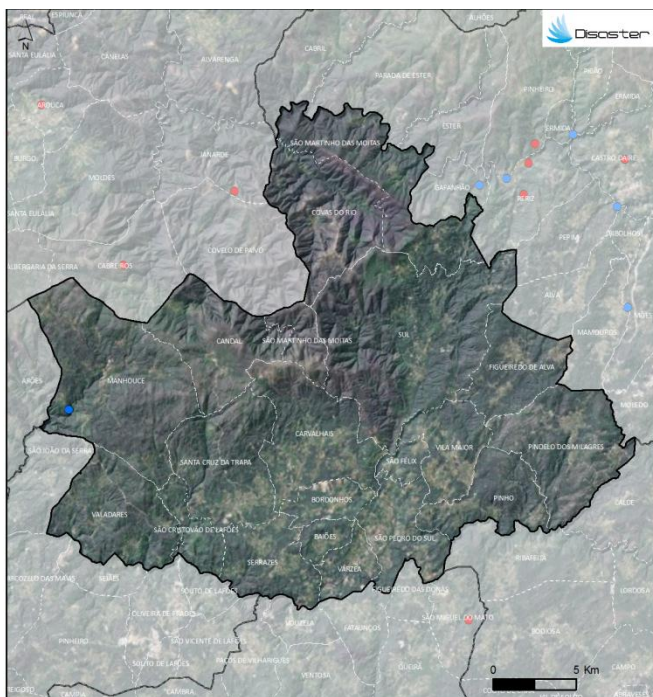


PERFIL DO CONCELHO DE SÃO PEDRO DO SUL

1. Localização das ocorrências DISASTER de cheias/inundações e movimentos de massa em vertentes no período 1865 - 2010



FREGUESIAS	ÁREA (KM ²)	N.º DE MOVIMENTOS DE MASSA EM VERTENTES	DENSIDADE DE MOVIMENTOS DE MASSA EM VERTENTES (1000)	N.º DE CHEIAS/INUNDAÇÕES	DENSIDADE DE CHEIAS/INUNDAÇÕES (1000)
BAIÕES	3,65	0	0	0	0
BORDOMINHOS	5,95	0	0	0	0
CANDAL	20,56	0	0	0	0
CARVALHAI	23,17	0	0	0	0
COVAS DO RIO	22,84	0	0	0	0
FIGUEIREDO DE ALVA	14,69	0	0	0	0
MANHOUCE	40,45	0	0	1	0,02
PIÑELO DOS MILAGRES	23,90	0	0	0	0
PINHO	13,64	0	0	0	0
SANTA CRUZ DA TRAPA	22,60	0	0	0	0
SÃO CRISTÓVÃO DE LARÕES	6,34	0	0	0	0
SÃO FÉLIX	3,19	0	0	0	0
SÃO MARTINHO DAS MORTAS	30,84	0	0	0	0
SÃO PEDRO DO SUL	12,95	0	0	0	0
SERRAIZOS	13,23	0	0	0	0
SUL	52,41	0	0	0	0
VALADARES	20,76	0	0	0	0
VÁRZEA	5,95	0	0	0	0
VILA MAIOR	11,88	0	0	0	0
Concelho	346,56	0	0	1	0,003

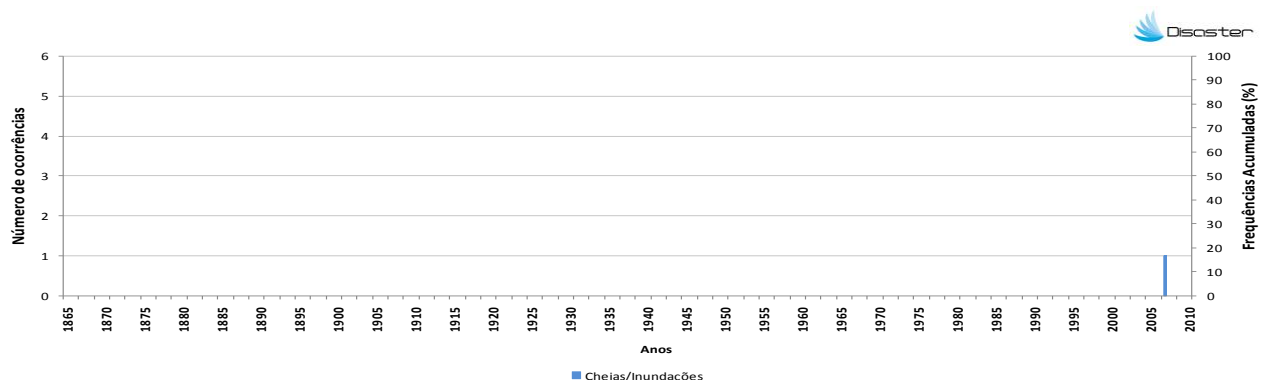
Registou-se **1 ocorrência DISASTER de cheias/inundações**, responsável por um total de **1 morto e 1 evacuado**.

O concelho totaliza **0,1 % do conjunto de cheias/inundações** com efeitos danosos registadas em Portugal Continental.

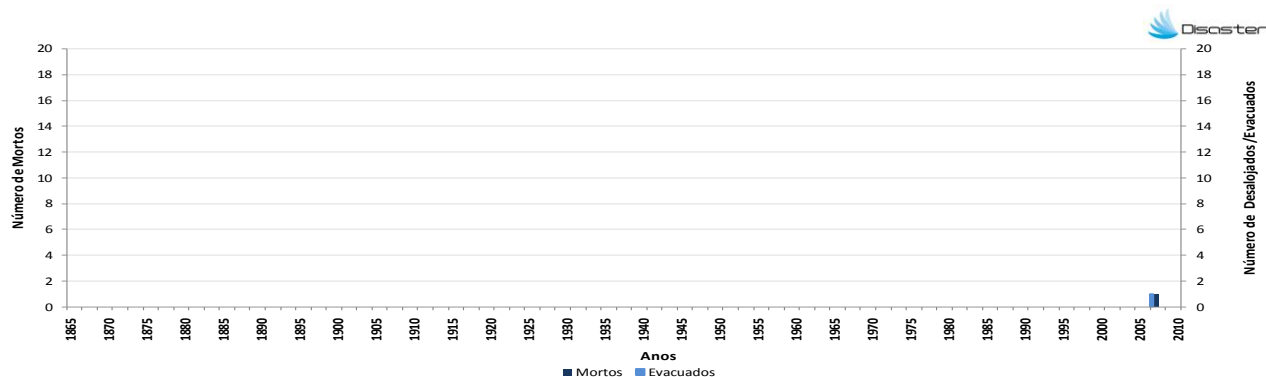
Não foram registadas **ocorrências DISASTER de movimentos de massa em vertentes**.

PERFIL DO CONCELHO DE SÃO PEDRO DO SUL

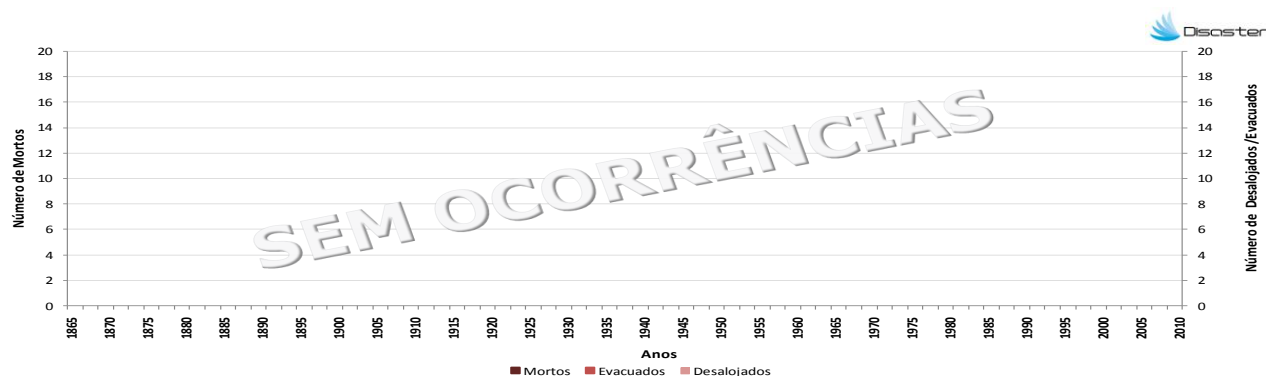
2. Evolução temporal do número de ocorrências DISASTER de cheias/inundações e movimentos de massa em vertentes (1865-2010)



3. Evolução temporal dos danos sociais causados por cheias/inundações (1865-2010)



4. Evolução temporal dos danos sociais causados por movimentos de massa em vertentes (1865-2010)



Como citar:

Equipa DISASTER (2012). *Perfil do Concelho de São Pedro do Sul*. Projecto DISASTER - Desastres naturais de origem hidro-geomorfológica em Portugal: base de dados SIG para apoio à decisão no ordenamento do território e planeamento de emergência (PTDC/CS-GEO/103231/2008). Versão Setembro 2012, Lisboa.