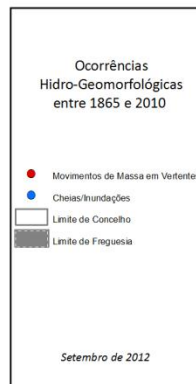
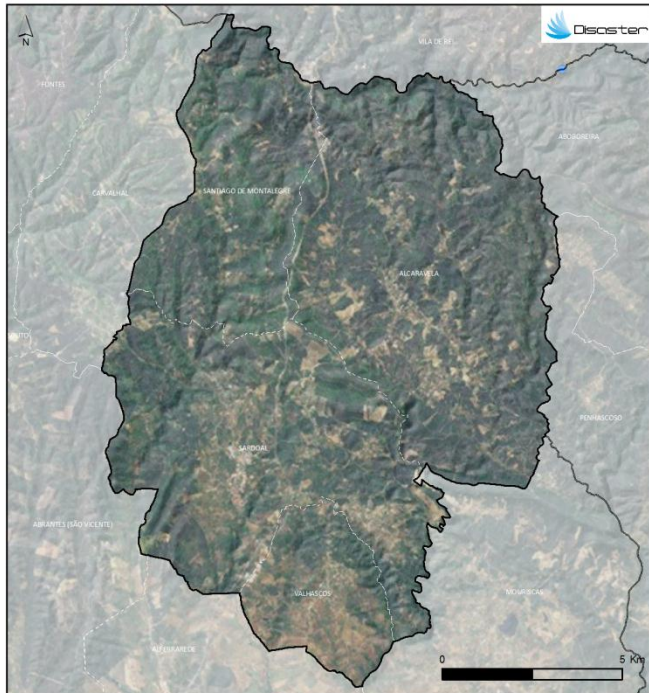


## PERFIL DO CONCELHO DO SARDOAL

1. Localização das ocorrências DISASTER de cheias/inundações e movimentos de massa em vertentes no período 1865 - 2010



FREGUESIAS	ÁREA (KM <sup>2</sup> )	N.º DE MOVIMENTOS DE MASSA EM VERTENTES	DENSIDADE DE MOVIMENTOS DE MASSA EM VERTENTES (KM <sup>2</sup> )	N.º DE CHEIAS/INUNDAÇÕES	DENSIDADE DE CHEIAS/INUNDAÇÕES (KM <sup>2</sup> )
ALCARAVELA	36.78				
SANTIAGO DE MONTALEGRE	17.00				
SARDOAL	30.01				
VALHASCOS	8.37				
Concelho	92.15				

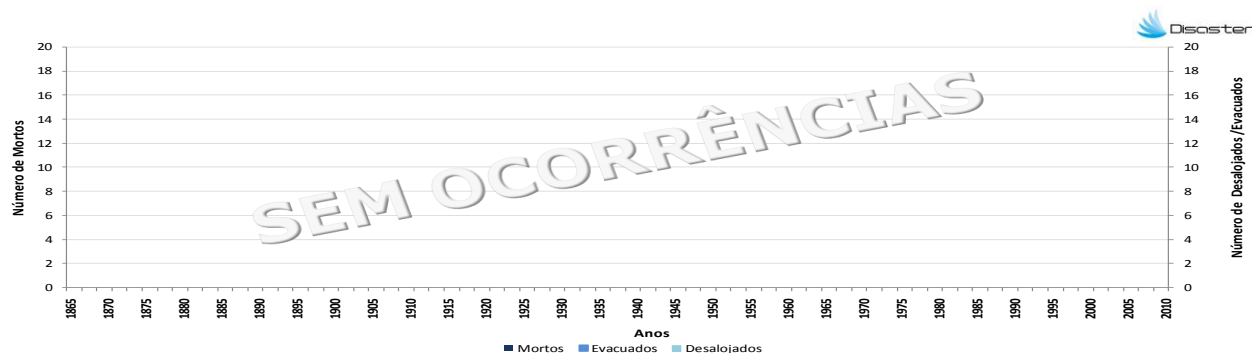
O concelho do **SARDOAL** não teve registo de ocorrências **DISASTER** (cheias/inundações e movimentos de massa em vertente com efeitos danosos) no período em consideração (1865-2010).

## PERFIL DO CONCELHO DO SARDOAL

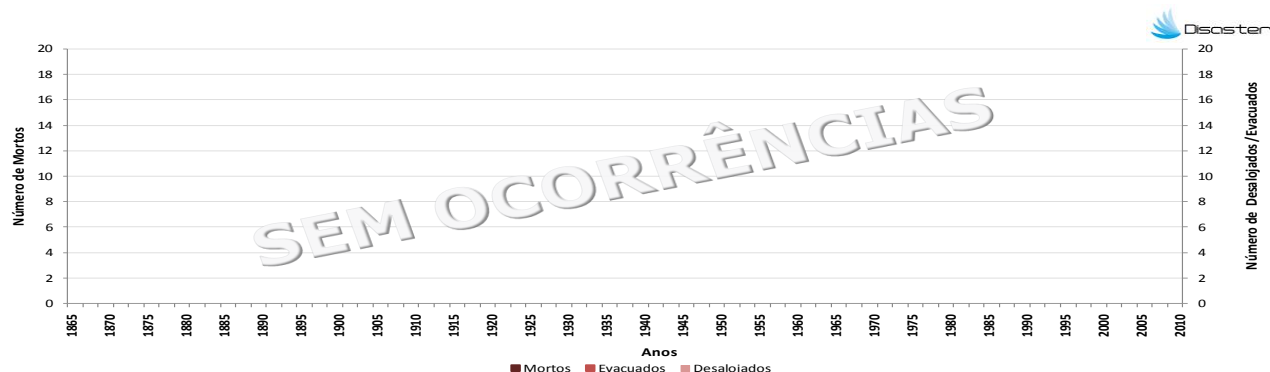
### 2. Evolução temporal do número de ocorrências DISASTER de cheias/inundações e movimentos de massa em vertentes (1865-2010)



### 3. Evolução temporal dos danos sociais causados por cheias/inundações (1865-2010)



### 4. Evolução temporal dos danos sociais causados por movimentos de massa em vertentes (1865-2010)



#### Como citar:

Equipa DISASTER (2012). *Perfil do Concelho do Sardoal*. Projecto DISASTER - Desastres naturais de origem hidro-geomorfológica em Portugal: base de dados SIG para apoio à decisão no ordenamento do território e planeamento de emergência (PTDC/CS-GEO/103231/2008). Versão Setembro 2012, Lisboa.