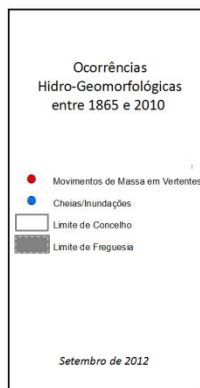
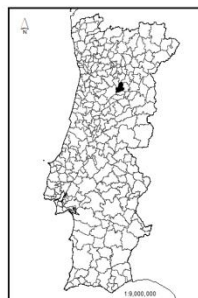
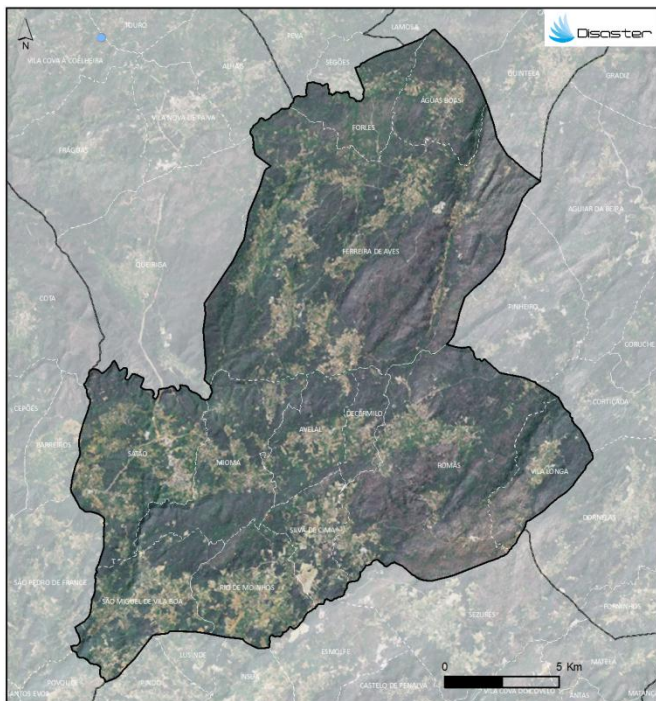


PERFIL DO CONCELHO DE SÁTÃO

1. Localização das ocorrências DISASTER de cheias/inundações e movimentos de massa em vertentes no período 1865 - 2010



FREGUESIAS	ÁREA (KM ²)	N.º DE MOVIMENTOS DE MASSA EM VERTENTES	DENSIDADE DE MOVIMENTOS DE MASSA EM VERTENTES (KM ²)	N.º DE CHEIAS/INUNDAÇÕES	DENSIDADE DE CHEIAS/INUNDAÇÕES (KM ²)
ÁGUAS BOAS	8,53				
AVEIAL	8,35				
DECEMALO	4,01				
FERRERIA DE AVES	66,13				
FORLES	7,31				
MOIMA	15,34				
RIO DE MOINHOS	11,04				
ROMAIS	34,55				
SÃO MIGUEL DE VILA BOA	12,89				
SÁTÃO	18,57				
SILVA DE GIMA	6,98				
VILA LONGA	8,51				
Concelho	201,95				

SEM OCORRÊNCIAS

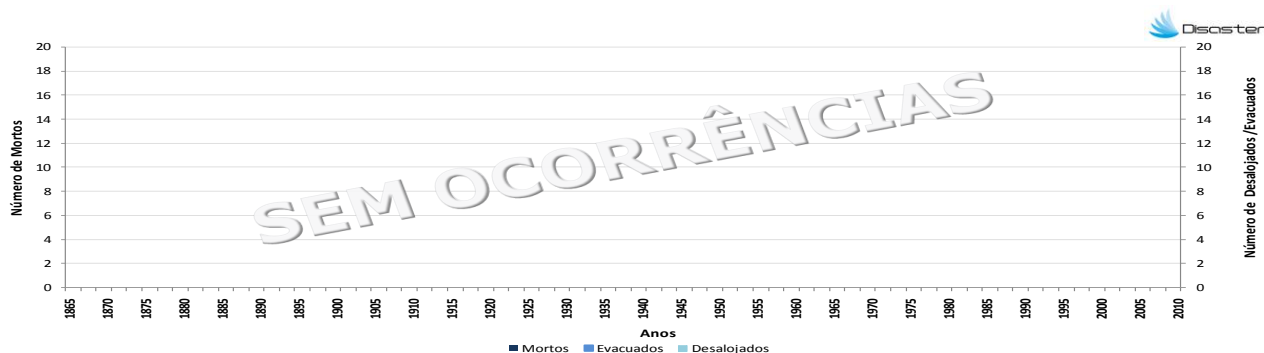
O concelho de **SÁTÃO** não teve registo de ocorrências **DISASTER** (cheias/inundações e movimentos de massa em vertente com efeitos danosos) no período em consideração (1865-2010).

PERFIL DO CONCELHO DE SÁTÃO

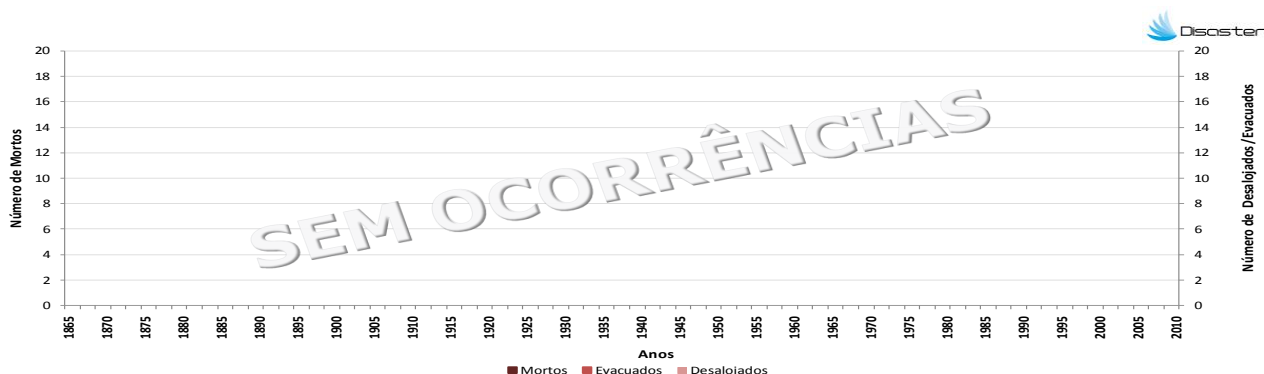
2. Evolução temporal do número de ocorrências DISASTER de cheias/inundações e movimentos de massa em vertentes (1865-2010)



3. Evolução temporal dos danos sociais causados por cheias/inundações (1865-2010)



4. Evolução temporal dos danos sociais causados por movimentos de massa em vertentes (1865-2010)



Como citar:

Equipa DISASTER (2012). *Perfil do Concelho de Sátão*. Projecto DISASTER - Desastres naturais de origem hidro-geomorfológica em Portugal: base de dados SIG para apoio à decisão no ordenamento do território e planeamento de emergência (PTDC/CS-GEO/103231/2008). Versão Setembro 2012, Lisboa.