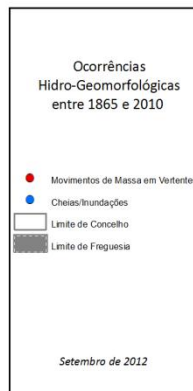
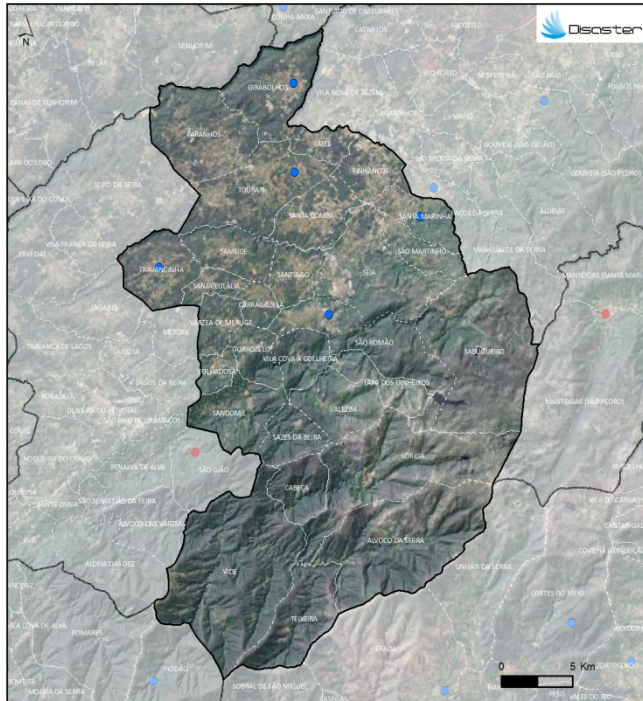


PERFIL DO CONCELHO DE SEIA

1. Localização das ocorrências DISASTER de cheias/inundações e movimentos de massa em vertentes no período 1865 - 2010



FREGUESIAS	ÁREA (KM2)	N.º DE MOVIMENTOS DE MASSA EM VERTENTES	DENSIDADE DE MOVIMENTOS DE MASSA EM VERTENTES (KM2)	N.º DE CHEIAS/INUNDAÇÕES	DENSIDADE DE CHEIAS/INUNDAÇÕES (KM2)
ALVOCO DA SERRA	37,57	0	0	0	0
CARÇA	8,50	0	0	0	0
ESBARRAGOZELA	3,95	0	0	0	0
FOLHADOSA	3,66	0	0	0	0
GRABOLOS	12,74	0	0	1	0,06
LAJES	4,74	0	0	0	0
LAPA DOS DINHEIROS	7,57	0	0	0	0
LORIGA	36,25	0	0	0	0
PARANHOS	21,23	0	0	0	0
PINHANGOS	8,33	0	0	0	0
SABUGUEIRO	40,07	0	0	0	0
SAMBICE	10,19	0	0	0	0
SANDOIM	13,22	0	0	0	0
SANTA COIMBA	11,83	0	0	0	0
SANTA EULÁLIA	4,08	0	0	0	0
SANTA MARINHA	8,42	0	0	1	0,12
SANTINGO	7,44	0	0	0	0
SÃO MARTINHO	6,66	0	0	0	0
SÃO ROMÃO	22,53	0	0	1	0,04
SAZES DA BEIRA	7,79	0	0	0	0
SEIA	23,70	0	0	0	0
TEIGUEIRA	15,92	0	0	0	0
TEIGUELO	6,54	0	0	0	0
TOURIBAS	21,44	0	0	1	0,05
TRAVANCONHA	12,47	0	0	1	0,08
VALEZIM	12,09	0	0	0	0
VÁRZEA DE MERUGE	6,13	0	0	0	0
VIDE	47,98	0	0	0	0
VILA COVA À COELHEIRA	7,68	0	0	0	0
Concelho	435,70	0	0	5	0,01

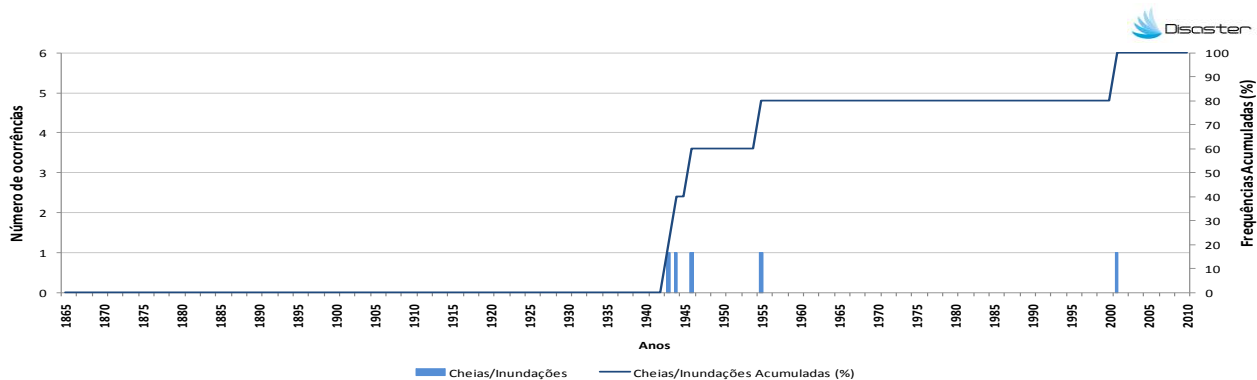
Registaram-se **5 ocorrências DISASTER de cheias/inundações**, responsáveis por um total de **2 mortos** e **2 evacuados**.

O concelho totaliza **0,3 % do conjunto de cheias/inundações** com efeitos danosos registadas em Portugal Continental, situando-se no **65º lugar do ranking nacional**.

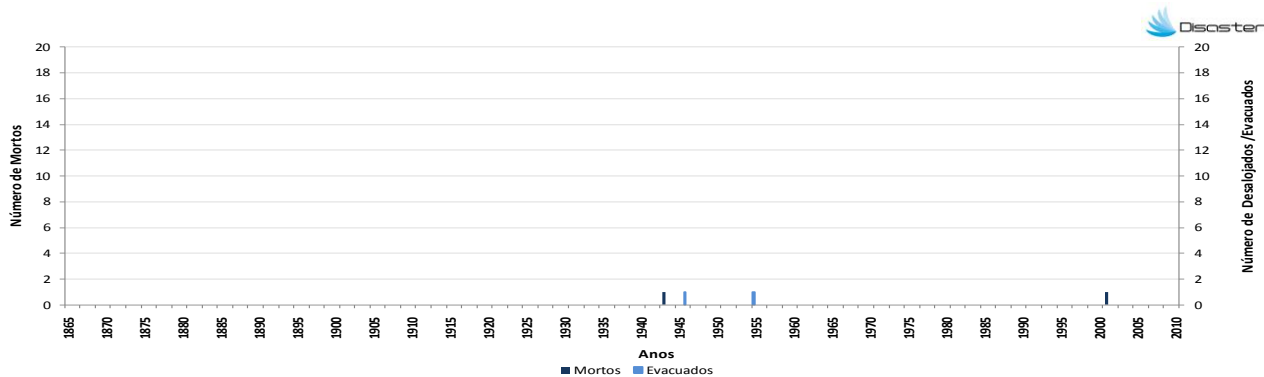
Não foram registadas **ocorrências DISASTER de movimentos de massa em vertentes**.

PERFIL DO CONCELHO DE SEIA

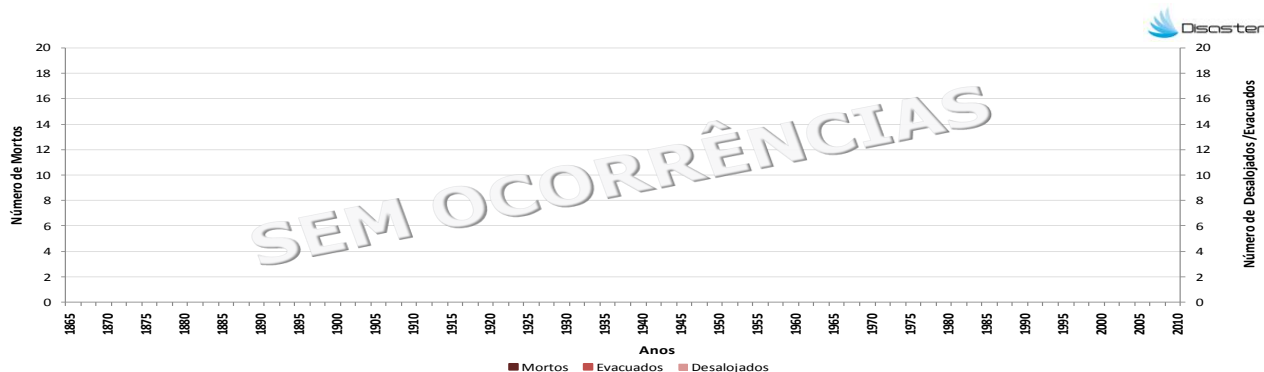
2. Evolução temporal do número de ocorrências DISASTER de cheias/inundações e movimentos de massa em vertentes (1865–2010)



3. Evolução temporal dos danos sociais causados por cheias/inundações (1865–2010)



4. Evolução temporal dos danos sociais causados por movimentos de massa em vertentes (1865–2010)



Como citar:

Equipa DISASTER (2012). *Perfil do Concelho de Seia*. Projecto DISASTER - Desastres naturais de origem hidrogeomorfológica em Portugal: base de dados SIG para apoio à decisão no ordenamento do território e planeamento de emergência (PTDC/CS-GEO/103231/2008). Versão Setembro 2012, Lisboa.