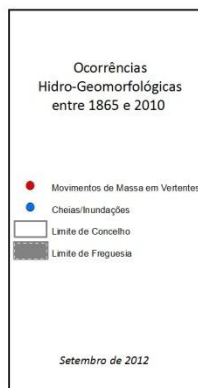
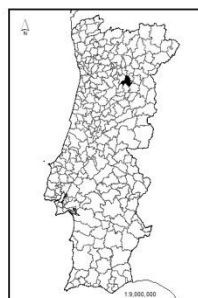
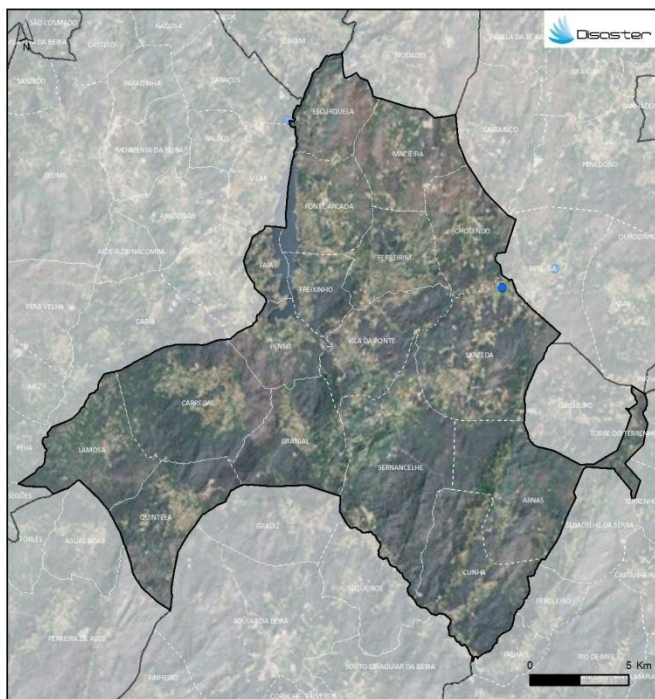


PERFIL DO CONCELHO DE SERNANCELHE

1. Localização das ocorrências DISASTER de cheias/inundações e movimentos de massa em vertentes no período 1865 - 2010



FREGUESIAS	ÁREA (KM ²)	N.º DE MOVIMENTOS DE MASSA EM VERTENTES	DENSIDADE DE MOVIMENTOS DE MASSA EM VERTENTES (N/M ²)	N.º DE CHEIAS/INUNDAÇÕES	DENSIDADE DE CHEIAS/INUNDAÇÕES (N/M ²)
ARNAS	21,25	0	0	0	0
CARREGAL	20,77	0	0	0	0
CHOSENDO	11,30	0	0	0	0
CUNHA	17,03	0	0	0	0
ESCURQUELA	8,56	0	0	0	0
FAIA	3,63	0	0	0	0
FERREIRIM	9,92	0	0	0	0
PONTE ARCADEA	11,31	0	0	0	0
PREIXINHO	6,22	0	0	0	0
GRANHA	13,73	0	0	0	0
LAMOSA	13,22	0	0	0	0
MACEIRA	12,45	0	0	0	0
PEROSO	7,91	0	0	0	0
QUINTELA	13,77	0	0	0	0
SARZEDA	20,47	0	0	1	0,05
SERNANCELHE	24,31	0	0	0	0
VILA DA PONTE	12,77	0	0	0	0
Concelho	228,62	0	0	1	0,004

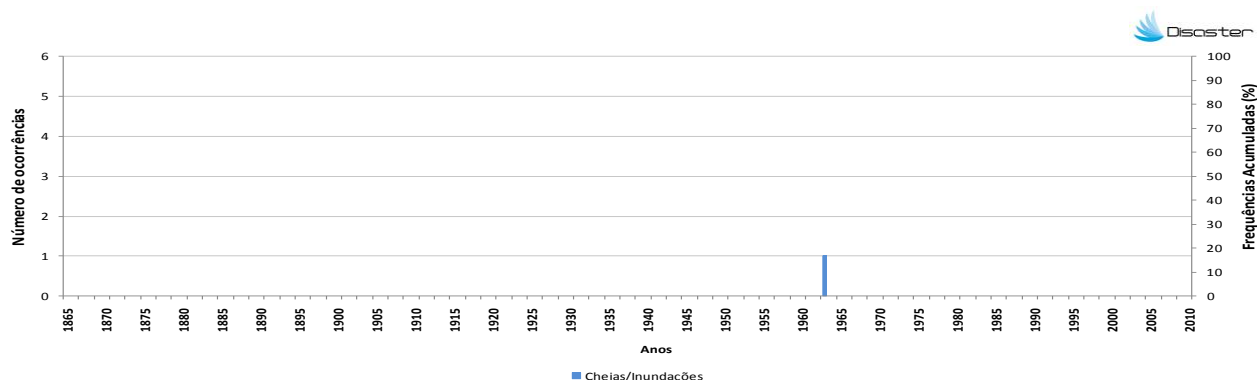
Registou-se **1 ocorrência DISASTER de cheias/inundações**, responsável por um total de **1 morto e 4 evacuados**.

O concelho totaliza **0,1 % do conjunto de cheias/inundações** com efeitos danosos registadas em Portugal Continental.

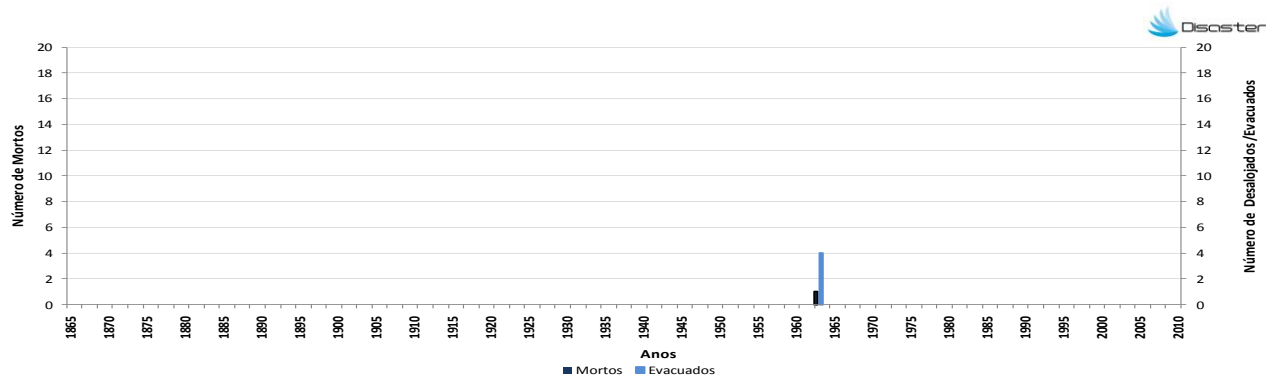
Não foram registadas **ocorrências DISASTER de movimentos de massa em vertentes**.

PERFIL DO CONCELHO DE SERNANCELHE

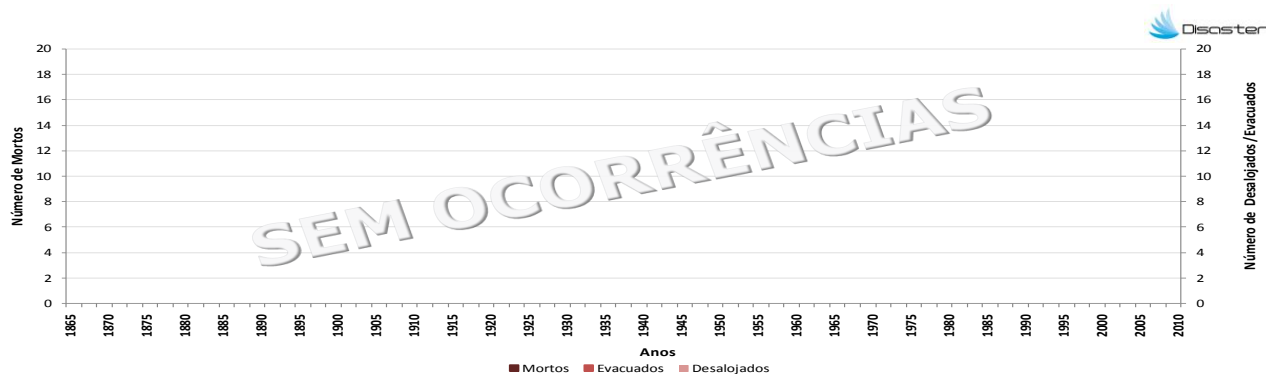
2. Evolução temporal do número de ocorrências DISASTER de cheias/inundações e movimentos de massa em vertentes (1865-2010)



3. Evolução temporal dos danos sociais causados por cheias/inundações (1865-2010)



4. Evolução temporal dos danos sociais causados por movimentos de massa em vertentes (1865-2010)



Como citar:

Equipa DISASTER (2012). *Perfil do Concelho de Sernancelhe*. Projecto DISASTER - Desastres naturais de origem hidro-geomorfológica em Portugal: base de dados SIG para apoio à decisão no ordenamento do território e planeamento de emergência (PTDC/CS-GEO/103231/2008). Versão Setembro 2012, Lisboa.