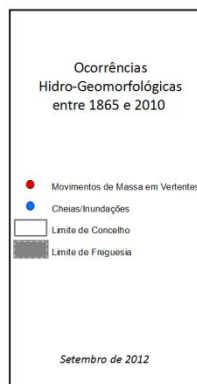
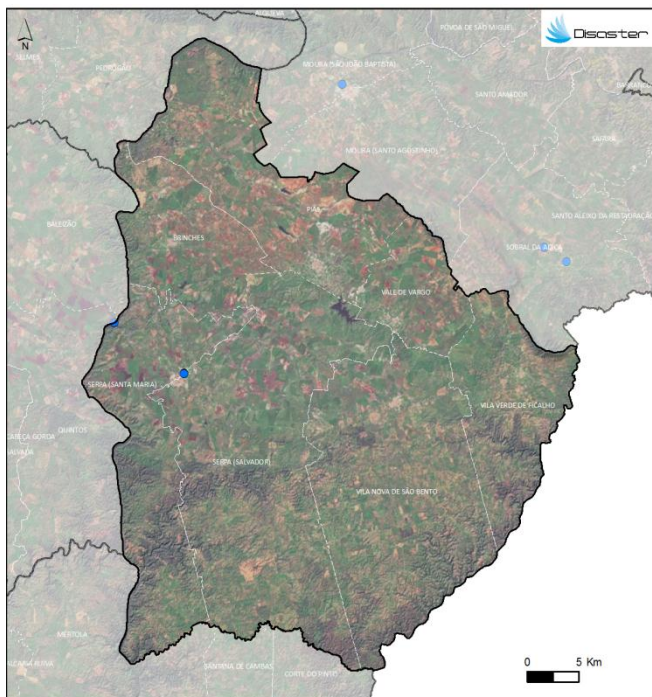


PERFIL DO CONCELHO DE SERPA

1. Localização das ocorrências DISASTER de cheias/inundações e movimentos de massa em vertentes no período 1865 - 2010



FREGUESIAS	ÁREA (KM ²)	N.º DE MOVIMENTOS DE MASSA EM VERTENTES	DENSIDADE DE MOVIMENTOS DE MASSA EM VERTENTES (KM ²)	N.º DE CHEIAS/INUNDAÇÕES	DENSIDADE DE CHEIAS/INUNDAÇÕES (KM ²)
BRINCHES	92.40	0	0	0	0
PIAS	163.87	0	0	0	0
SERPA (SALVADOR)	288.15	0	0	0	0
SERPA (SANTA MARIA)	154.59	0	0	3	0.02
VALE DE VARGO	58.00	0	0	0	0
VILA NOVA DE SÃO BENTO	242.26	0	0	0	0
VILA VERDE DE FICALHO	105.40	0	0	0	0
Concelho	1105.66	0	0	3	0.003

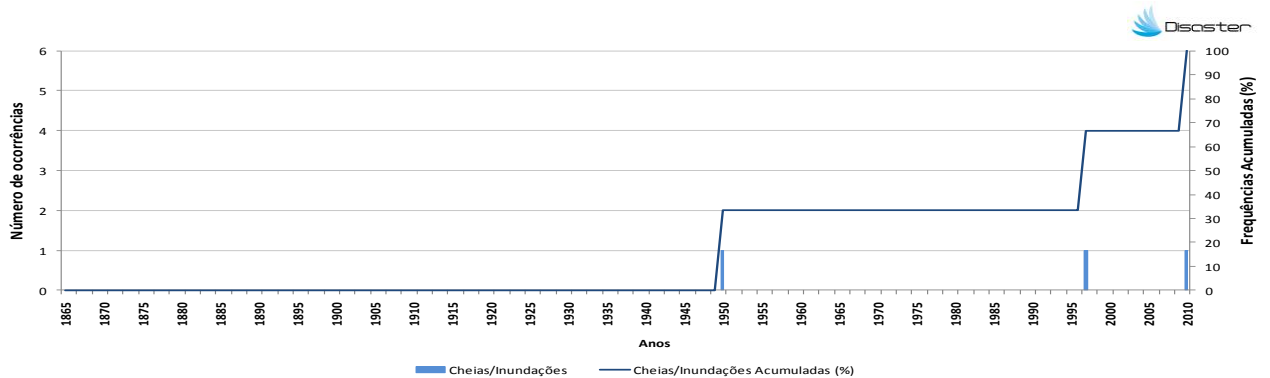
Registaram-se **3 ocorrências DISASTER de cheias/inundações**, responsáveis por um total de **2 mortos**, **1 evacuado** e **3 desalojados**.

O concelho totaliza **0,2 % do conjunto de cheias/inundações** com efeitos danosos registadas em Portugal Continental, situando-se no **106º lugar do ranking nacional**.

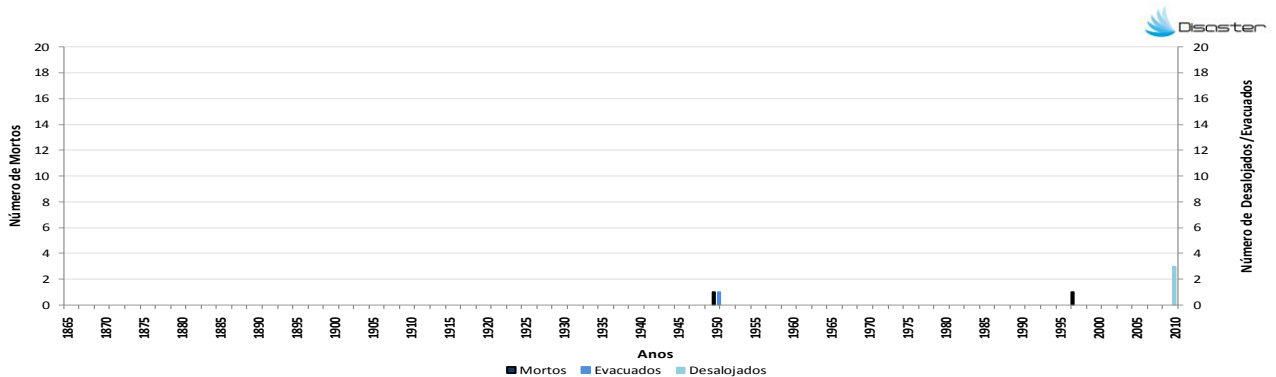
Não foram registadas **ocorrências DISASTER de movimentos de massa em vertentes**.

PERFIL DO CONCELHO DE SERPA

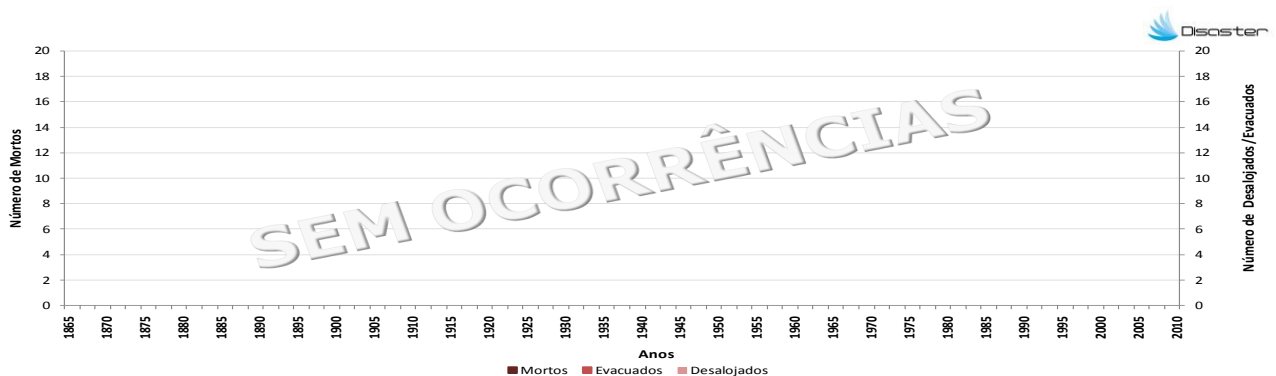
2. Evolução temporal do número de ocorrências DISASTER de cheias/inundações e movimentos de massa em vertentes (1865-2010)



3. Evolução temporal dos danos sociais causados por cheias/inundações (1865-2010)



4. Evolução temporal dos danos sociais causados por movimentos de massa em vertentes (1865-2010)



Como citar:

Equipa DISASTER (2012). *Perfil do Concelho de Serpa*. Projecto DISASTER - Desastres naturais de origem hidro-geomorfológica em Portugal: base de dados SIG para apoio à decisão no ordenamento do território e planeamento de emergência (PTDC/CS-GEO/103231/2008). Versão Setembro 2012, Lisboa.