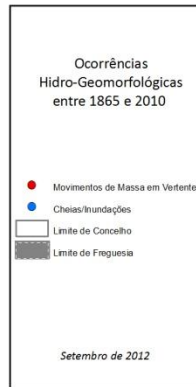
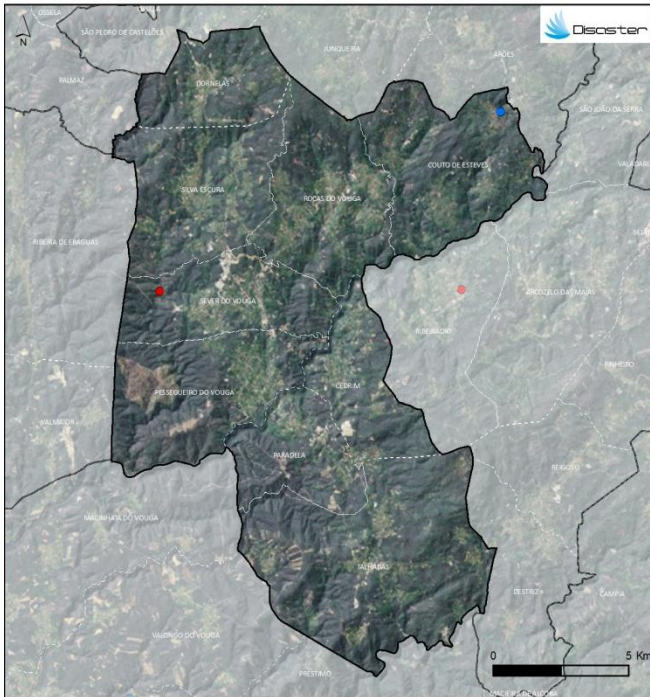


## PERFIL DO CONCELHO DE SEVER DO VOUGA

1. Localização das ocorrências DISASTER de cheias/inundações e movimentos de massa em vertentes no período 1865 - 2010



FREGUESIAS	ÁREA (KM <sup>2</sup> )	N.º DE MOVIMENTOS DE MASSA EM VERTENTES	DENSIDADE DE MOVIMENTOS DE MASSA EM VERTENTES (KM <sup>2</sup> )	N.º DE CHEIAS/INUNDAÇÕES	DENSIDADE DE CHEIAS/INUNDAÇÕES (KM <sup>2</sup> )
CEBRIM	9,36	0	0	0	0
COUTO DE ESTEVES	16,42	0	0	1	0,06
DORNELAS	9,04	0	0	0	0
PARADEJA	9,01	0	0	0	0
PESEGUERO DO VOUGA	15,86	0	0	0	0
ROÇAS DO VOUGA	14,82	0	0	0	0
SEVER DO VOUGA	11,38	1	0,09	0	0
SILVA ESCURA	15,14	0	0	0	0
TALHADAS	28,64	0	0	0	0
<b>Concelho</b>	<b>129,68</b>	<b>1</b>	<b>0,008</b>	<b>1</b>	<b>0,01</b>

Registou-se **1 ocorrência DISASTER de cheias/inundações**, responsável por um total de **1 morto**.

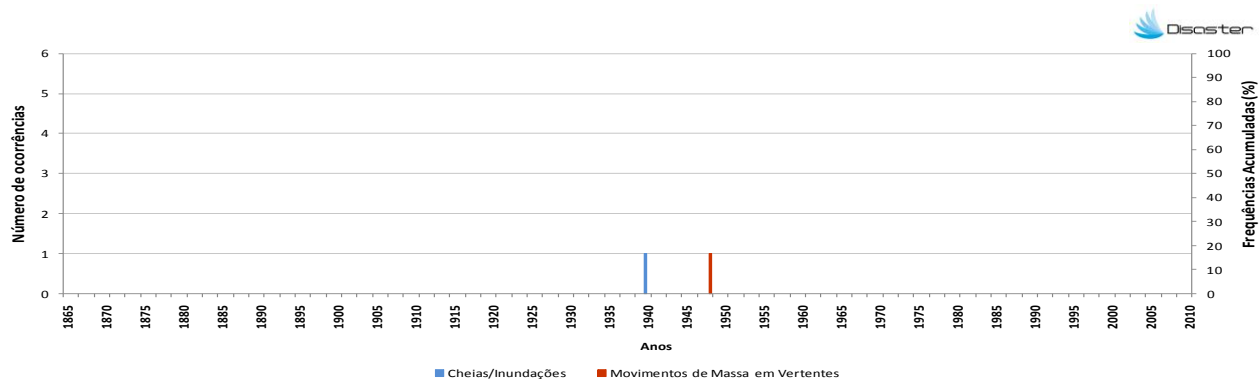
O concelho totaliza **0,1 % do conjunto de cheias/inundações** com efeitos danosos registadas em Portugal Continental.

Registou-se **1 ocorrência DISASTER de movimentos de massa em vertentes**, que provocou **6 mortos**.

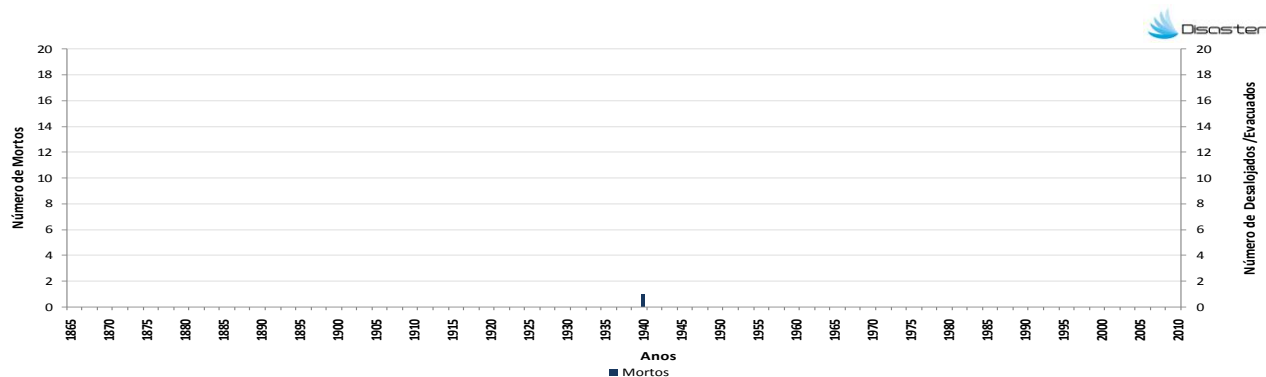
O concelho totaliza **0,4 % do conjunto de movimentos de massa em vertentes** com efeitos danosos registados em Portugal Continental.

## PERFIL DO CONCELHO DE SEVER DO VOUGA

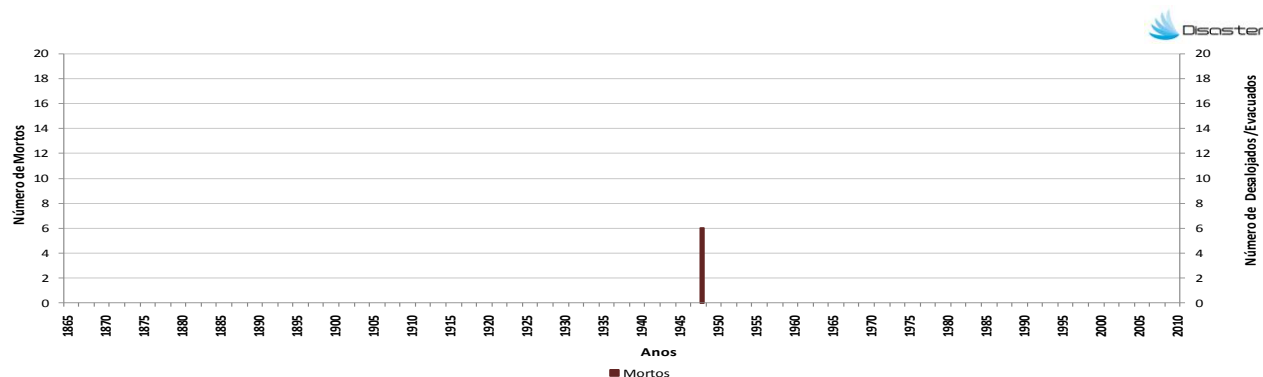
2. Evolução temporal do número de ocorrências DISASTER de cheias/inundações e movimentos de massa em vertentes (1865–2010)



3. Evolução temporal dos danos sociais causados por cheias/inundações (1865–2010)



4. Evolução temporal dos danos sociais causados por movimentos de massa em vertentes (1865–2010)



Como citar:

Equipa DISASTER (2012). *Perfil do Concelho de Sever do Vouga*. Projecto DISASTER – Desastres naturais de origem hidro-geomorfológica em Portugal: base de dados SIG para apoio à decisão no ordenamento do território e planeamento de emergência (PTDC/CS-GEO/103231/2008). Versão Setembro 2012, Lisboa.