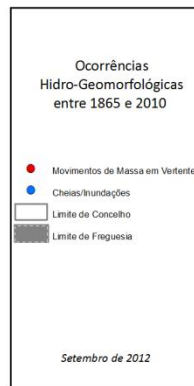
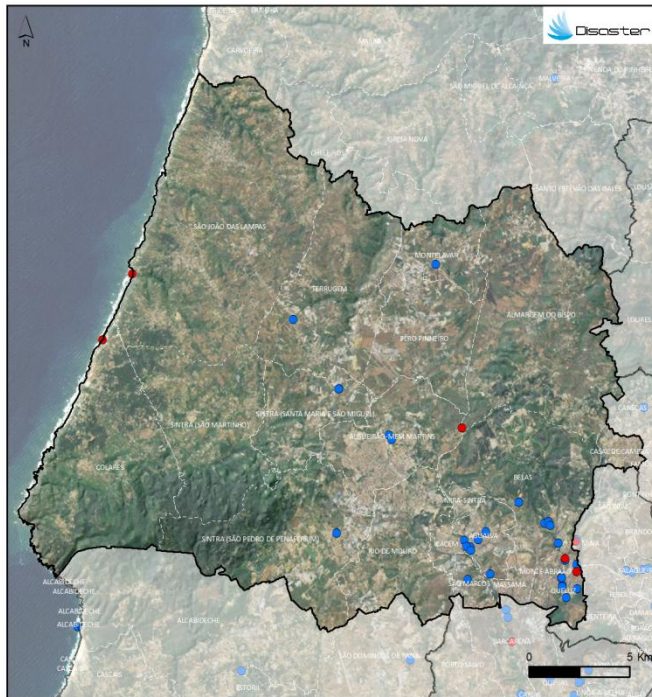


## PERFIL DO CONCELHO DE SINTRA

1. Localização das ocorrências DISASTER de cheias/inundações e movimentos de massa em vertentes no período 1865 - 2010



FREGUESIAS	ÁREA (KM <sup>2</sup> )	N.º DE MOVIMENTOS DE MASSA EM VERTENTES	DENSIDADE DE MOVIMENTOS DE MASSA EM VERTENTES (N/M <sup>2</sup> )	N.º DE CHEIAS/INUNDAÇÕES	DENSIDADE DE CHEIAS/INUNDAÇÕES (N/M <sup>2</sup> )
AGUALVA	4.83	0	0	6	1.24
ALGUEIRÃO-NOVO MARTINS	16.00	0	0	2	0.13
ALMARGEM DO BISPO	39.80	1	0.03	0	0
BELAS	22.84	0	0	5	0.22
CACÉM	2.17	0	0	1	0.46
CASAL DE CAMBRA	2.17	0	0	0	0
COLARES	33.37	1	0.03	0	0
MASSAMÁ	1.83	0	0	0	0
NOVA-SINTRA	1.15	0	0	0	0
MONTES ABRÃO	1.26	0	0	0	0
MONTES ARAUJO	8.62	0	0	1	0.12
PEDRO PINHEIRO	15.65	0	0	0	0
QUELUZ	3.63	2	0.55	9	2.48
RIO DE MOURA	16.49	0	0	0	0
SÃO JOÃO DAS LAMAS	57.50	1	0.02	0	0
SÃO MARCOS	2.28	0	0	1	0.44
SINTRA (SANTA MARIA E SÃO MIGUEL)	12.23	0	0	2	0.16
SINTRA (SÃO MARTINHO)	24.35	0	0	0	0
SINTRA (SÃO PEDRO DE PENAFERRIM)	26.97	0	0	1	0.04
TERRUGEM	26.10	0	0	1	0.04
<b>Concelho</b>	<b>319.24</b>	<b>5</b>	<b>0.02</b>	<b>29</b>	<b>0.09</b>

Registaram-se 29 ocorrências DISASTER de cheias/inundações, responsáveis por um total de 22 mortos, 94 evacuados e 157 desalojados.

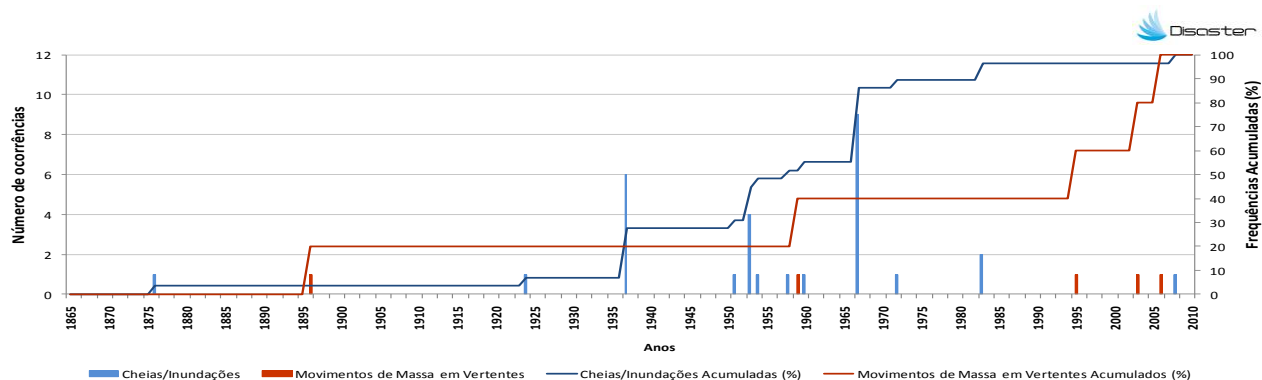
O concelho totaliza 1,8 % do conjunto de cheias/inundações com efeitos danosos registadas em Portugal Continental, situando-se no 10º lugar do ranking nacional.

Registaram-se 5 ocorrências DISASTER de movimentos de massa em vertentes, que provocaram 200 evacuados.

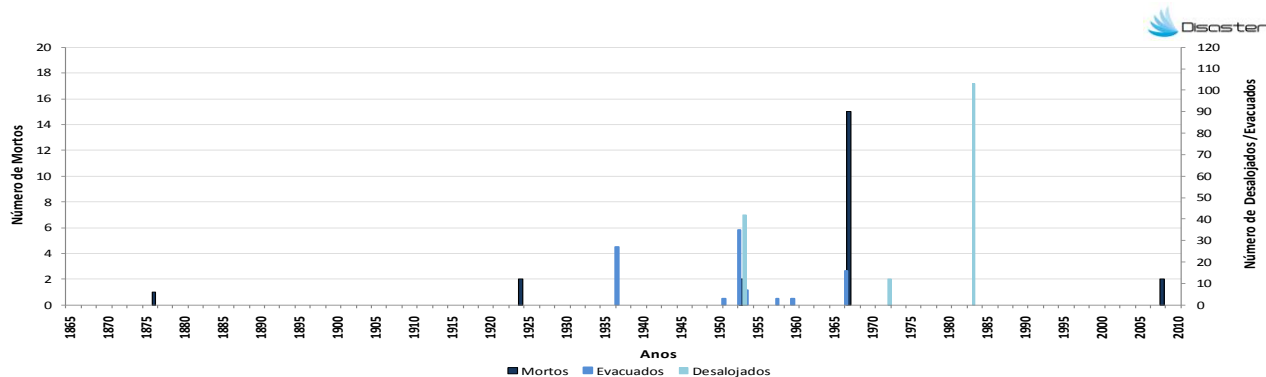
O concelho totaliza 1,8 % do conjunto de movimentos de massa em vertentes com efeitos danosos registados em Portugal Continental, ocupando o 12º lugar do ranking nacional.

## PERFIL DO CONCELHO DE SINTRA

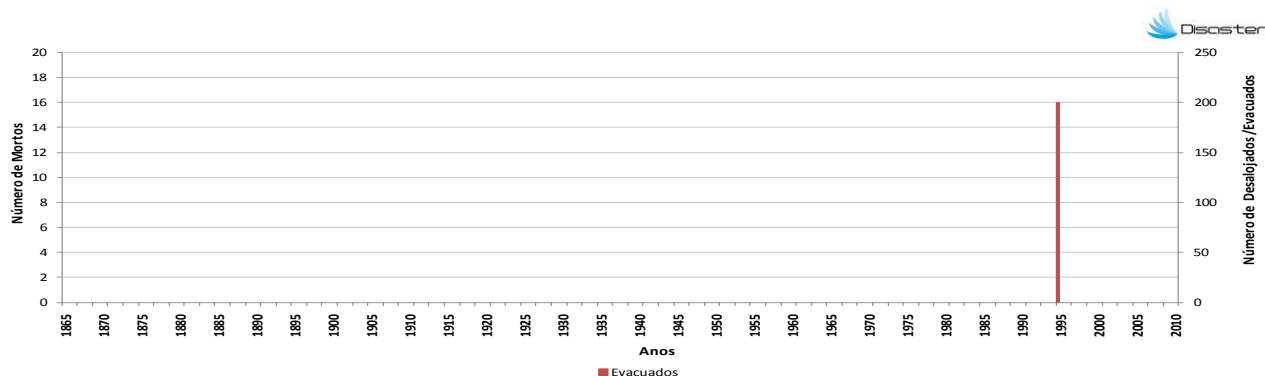
### 2. Evolução temporal do número de ocorrências DISASTER de cheias/inundações e movimentos de massa em vertentes (1865-2010)



### 3. Evolução temporal dos danos sociais causados por cheias/inundações (1865-2010)



### 4. Evolução temporal dos danos sociais causados por movimentos de massa em vertentes (1865-2010)



Como citar:

Equipa DISASTER (2012). *Perfil do Concelho de Sintra*. Projecto DISASTER - Desastres naturais de origem hidro-geomorfológica em Portugal: base de dados SIG para apoio à decisão no ordenamento do território e planeamento de emergência (PTDC/CS-GEO/103231/2008). Versão Setembro 2012, Lisboa.