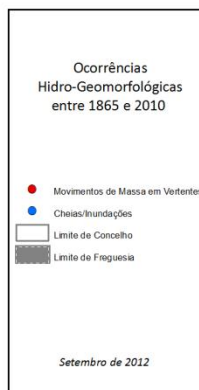
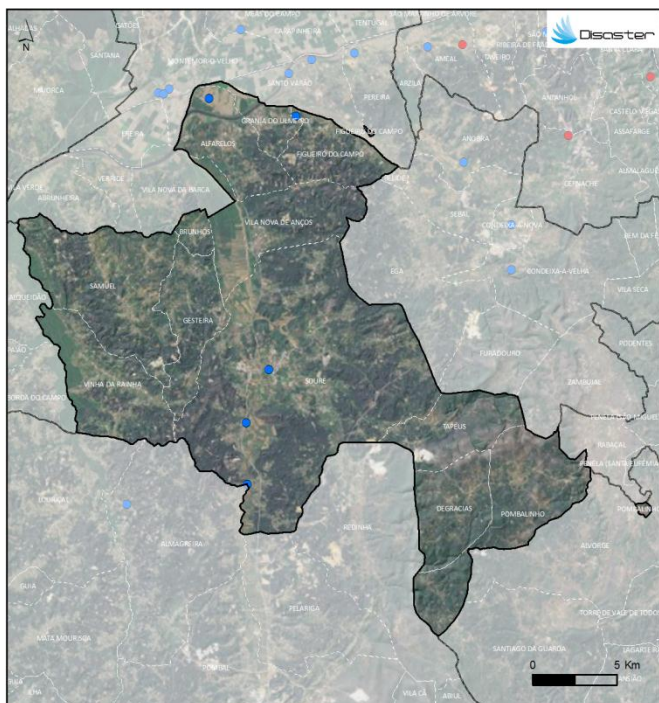


PERFIL DO CONCELHO DE SOURE

1. Localização das ocorrências DISASTER de cheias/inundações e movimentos de massa em vertentes no período 1865 - 2010



FREGUESIAS	ÁREA (KM ²)	N.º DE MOVIMENTOS DE MASSA EM VERTENTES	DENSIDADE DE MOVIMENTOS DE MASSA EM VERTENTES (KM ²)	N.º DE CHEIAS/INUNDAÇÕES	DENSIDADE DE CHEIAS/INUNDAÇÕES (KM ²)
ALFARCELOS	13.98	0	0	1	0.07
BRUNHOS	2.72	0	0	0	0
DEGRACIAS	14.22	0	0	0	0
FIGUEIRO DO CAMPO	11.27	0	0	0	0
GESTEIRA	14.03	0	0	0	0
GRANJA DO ULMEIRO	5.05	0	0	1	0.20
POMBALINHO	25.26	0	0	0	0
SAMUEL	31.37	0	0	0	0
SOURE	92.33	0	0	3	0.03
TAPÉUS	13.87	0	0	0	0
VILA NOVA DE AŊÇOS	20.58	0	0	0	0
VILHA DA RAINHA	20.38	0	0	0	0
Concelho	266.07	0	0	5	0.02

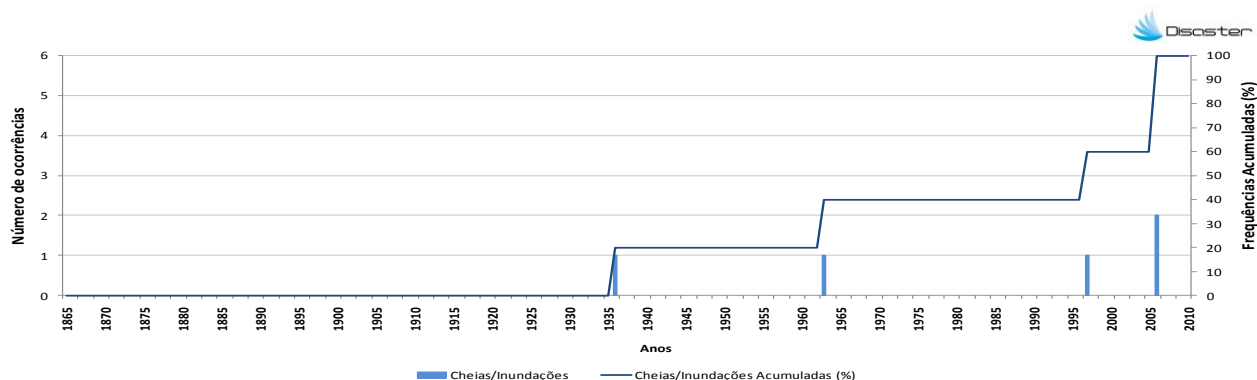
Registaram-se 5 ocorrências DISASTER de cheias/inundações, responsáveis por um total de 2 mortos e 64 evacuados.

O concelho totaliza 0,3 % do conjunto de cheias/inundações com efeitos danosos registadas em Portugal Continental, situando-se no 65º lugar do ranking nacional.

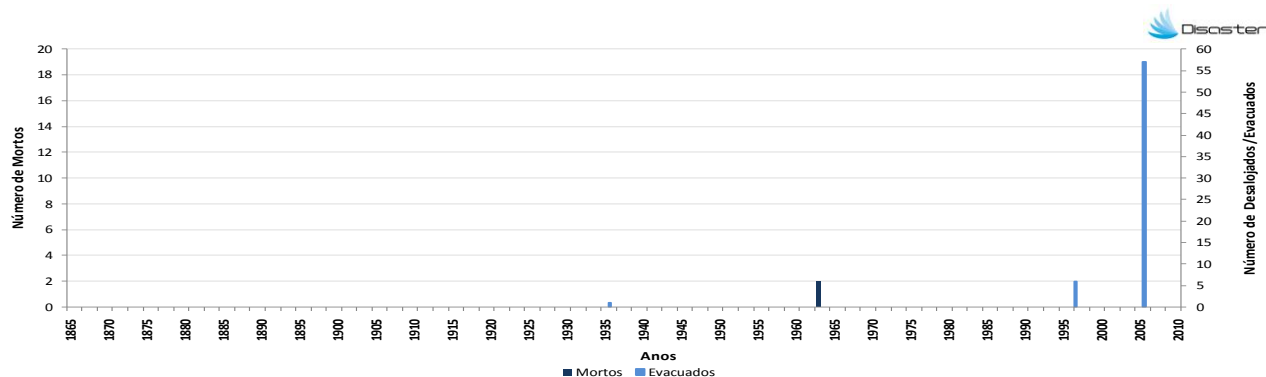
Não foram registadas ocorrências DISASTER de movimentos de massa em vertentes.

PERFIL DO CONCELHO DE SOURÉ

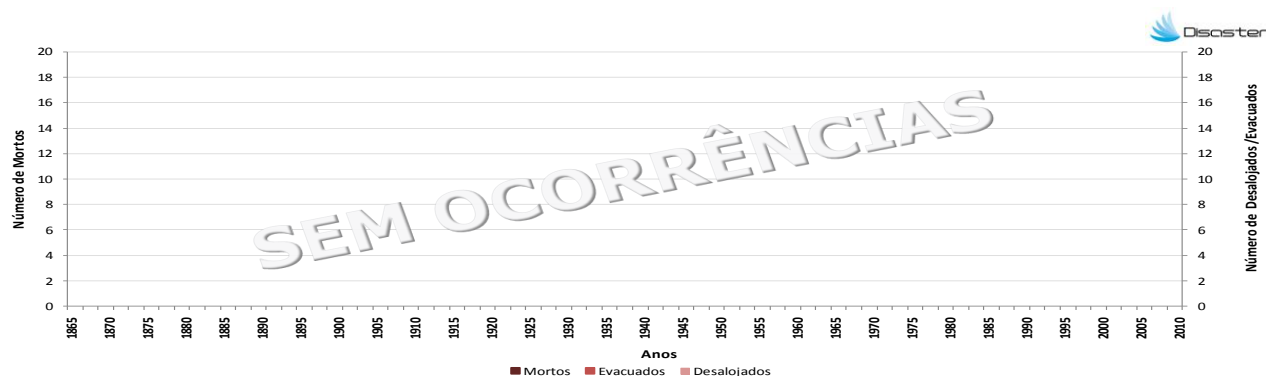
2. Evolução temporal do número de ocorrências DISASTER de cheias/inundações e movimentos de massa em vertentes (1865-2010)



3. Evolução temporal dos danos sociais causados por cheias/inundações (1865-2010)



4. Evolução temporal dos danos sociais causados por movimentos de massa em vertentes (1865-2010)



Como citar:

Equipa DISASTER (2012). *Perfil do Concelho de Soure*. Projecto DISASTER - Desastres naturais de origem hidro-geomorfológica em Portugal: base de dados SIG para apoio à decisão no ordenamento do território e planeamento de emergência (PTDC/CS-GEO/103231/2008). Versão Setembro 2012, Lisboa.