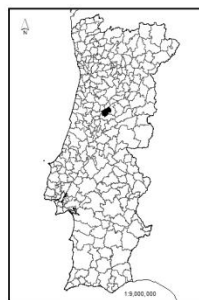
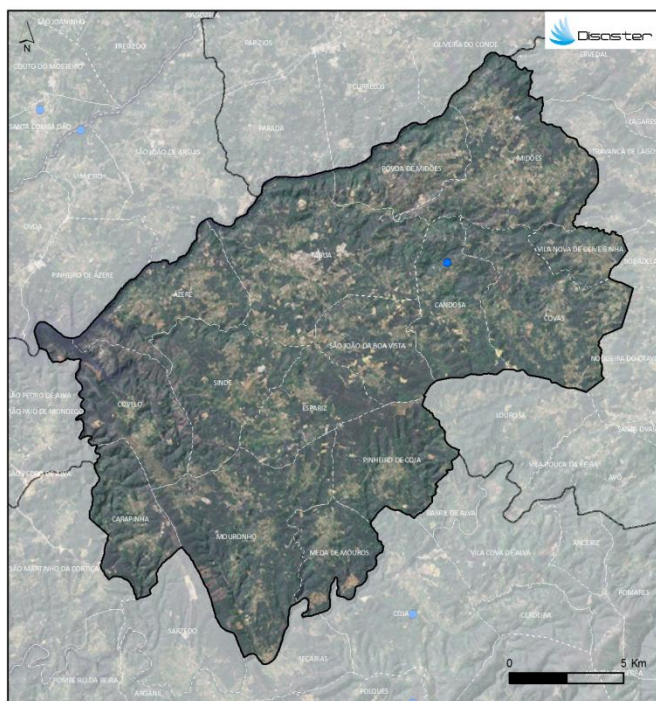


PERFIL DO CONCELHO DE TÁBUA

1. Localização das ocorrências DISASTER de cheias/inundações e movimentos de massa em vertentes no período 1865 - 2010



FREGUESIAS	ÁREA (KM ²)	N.º DE MOVIMENTOS DE MASSA EM VERTENTES	DENSIDADE DE MOVIMENTOS DE MASSA EM VERTENTES (KM ²)	N.º DE CHEIAS/INUNDAÇÕES	DENSIDADE DE CHEIAS/INUNDAÇÕES (KM ²)
AZEJE	12,05	0	0	0	0
CANDOSA	11,39	0	0	1	0,09
CARAPINHA	9,42	0	0	0	0
COVAS	17,37	0	0	0	0
COVELO	13,42	0	0	0	0
ESPARIZ	9,65	0	0	0	0
MEDA DE MOURÓS	7,62	0	0	0	0
MÓDES	20,07	0	0	0	0
MOUROINHO	24,02	0	0	0	0
PINHEIRO DE COIA	12,22	0	0	0	0
PÓVOA DE MÓDES	9,52	0	0	0	0
SÃO JOÃO DA BDA VISTA	9,85	0	0	0	0
SINDE	13,87	0	0	0	0
TÁBUA	24,81	0	0	0	0
VILA NOVA DE OLIVEIRINHA	4,50	0	0	0	0
Concelho	199,79	0	0	1	0,01

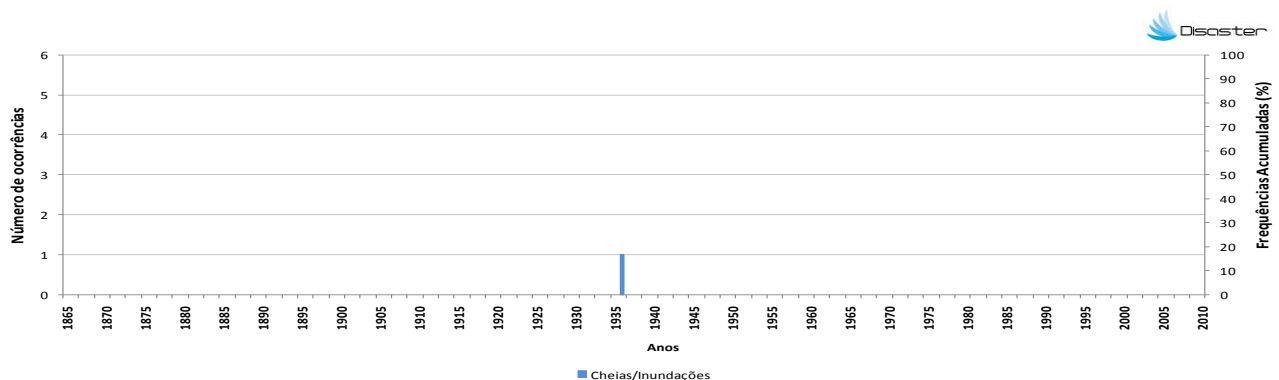
Registou-se **1 ocorrência DISASTER de cheias/inundações**, responsável por um total de **1 morto**.

O concelho totaliza **0,1 % do conjunto de cheias/inundações** com efeitos danosos registadas em Portugal Continental.

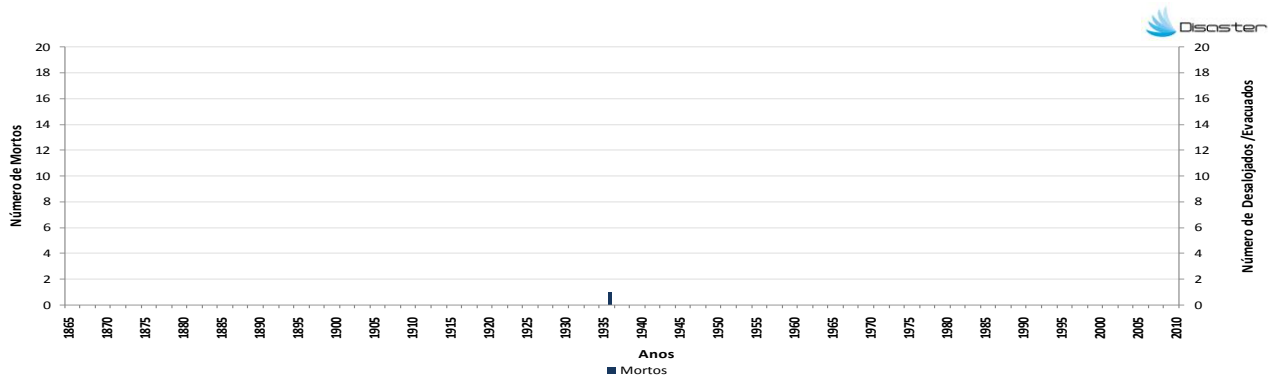
Não foram registadas **ocorrências DISASTER de movimentos de massa em vertentes**.

PERFIL DO CONCELHO DE TÁBUA

2. Evolução temporal do número de ocorrências DISASTER de cheias/inundações e movimentos de massa em vertentes (1865-2010)



3. Evolução temporal dos danos sociais causados por cheias/inundações (1865-2010)



4. Evolução temporal dos danos sociais causados por movimentos de massa em vertentes (1865-2010)



Como citar:

Equipa DISASTER (2012). *Perfil do Concelho de Tábua*. Projecto DISASTER - Desastres naturais de origem hidro-geomorfológica em Portugal: base de dados SIG para apoio à decisão no ordenamento do território e planeamento de emergência (PTDC/CS-GEO/103231/2008). Versão Setembro 2012, Lisboa.