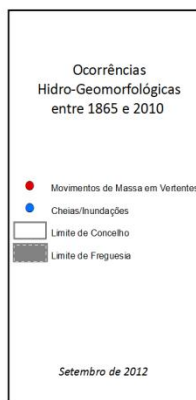
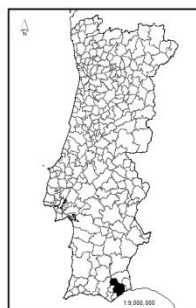
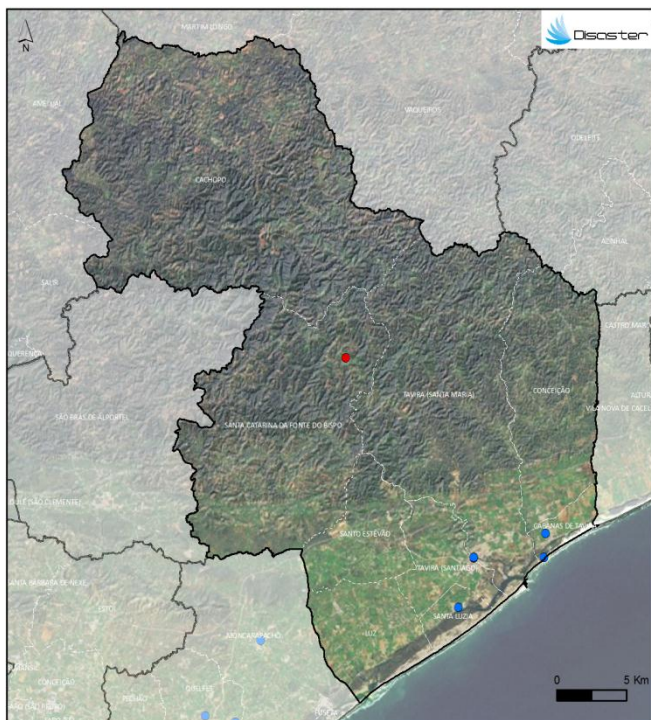


## PERFIL DO CONCELHO DE TAVIRA

1. Localização das ocorrências DISASTER de cheias/inundações e movimentos de massa em vertentes no período 1865 - 2010



FREGUESIAS	ÁREA (KM <sup>2</sup> )	N.º DE MOVIMENTOS DE MASSA EM VERTENTES	DENSIDADE DE MOVIMENTOS DE MASSA EM VERTENTES (KM <sup>2</sup> )	N.º DE CHEIAS/INUNDAÇÕES	DENSIDADE DE CHEIAS/INUNDAÇÕES (KM <sup>2</sup> )
CABANAS DE TAVIRA	7.41	0	0	2	0.27
CACHOPO	203.53	0	0	0	0
CONCEIÇÃO	62.04	0	0	0	0
LUZ	31.30	0	0	0	0
SANTA CATARINA DA FONTE DO BISPO	117.59	1	0.01	0	0
SANTA LÚZIA	8.50	0	0	1	0.12
SANTO ESTEVÃO	28.61	0	0	0	0
TAVIRA (SANTA MARIA)	126.45	0	0	2	0.02
TAVIRA (SANTIAGO)	21.55	0	0	0	0
Concelho	606.98	1	0.002	5	0.01

Registaram-se 5 ocorrências DISASTER de cheias/inundações, responsáveis por um total de 1 morto, 13 evacuados e 80 desalojados.

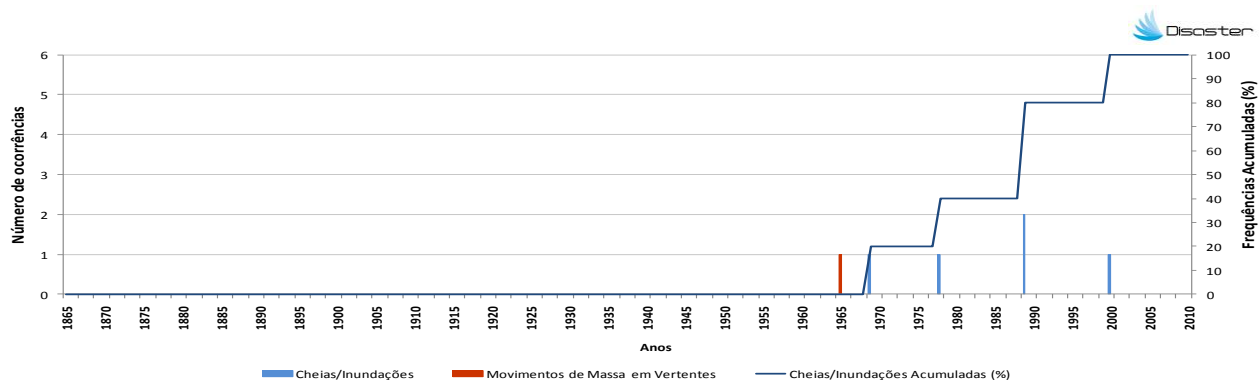
O concelho totaliza 0,3 % do conjunto de cheias/inundações com efeitos danosos registadas em Portugal Continental, situando-se no 65º lugar do ranking nacional.

Registou-se 1 ocorrência DISASTER de movimentos de massa em vertentes, que provocou 3 evacuados.

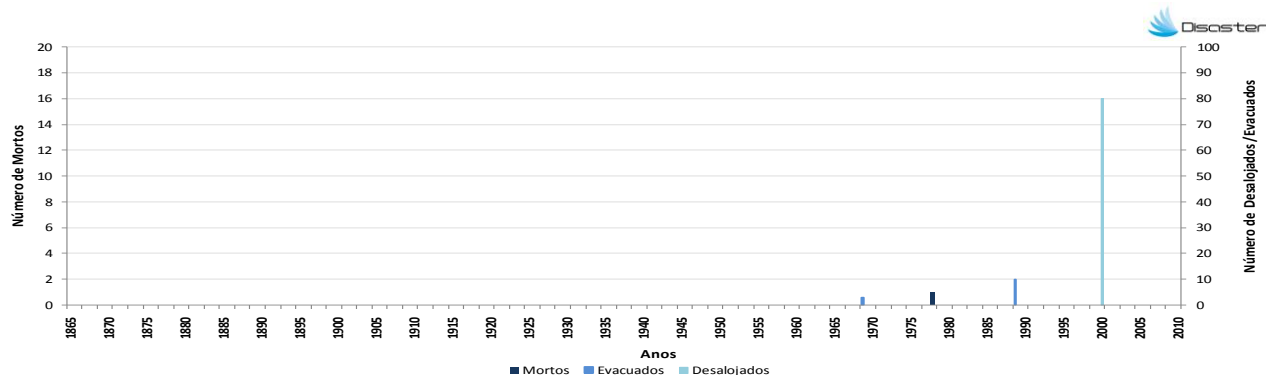
O concelho totaliza 0,4 % do conjunto de movimentos de massa em vertentes com efeitos danosos registados em Portugal Continental.

## PERFIL DO CONCELHO DE TAVIRA

### 2. Evolução temporal do número de ocorrências DISASTER de cheias/inundações e movimentos de massa em vertentes (1865-2010)



### 3. Evolução temporal dos danos sociais causados por cheias/inundações (1865-2010)



### 4. Evolução temporal dos danos sociais causados por movimentos de massa em vertentes (1865-2010)

