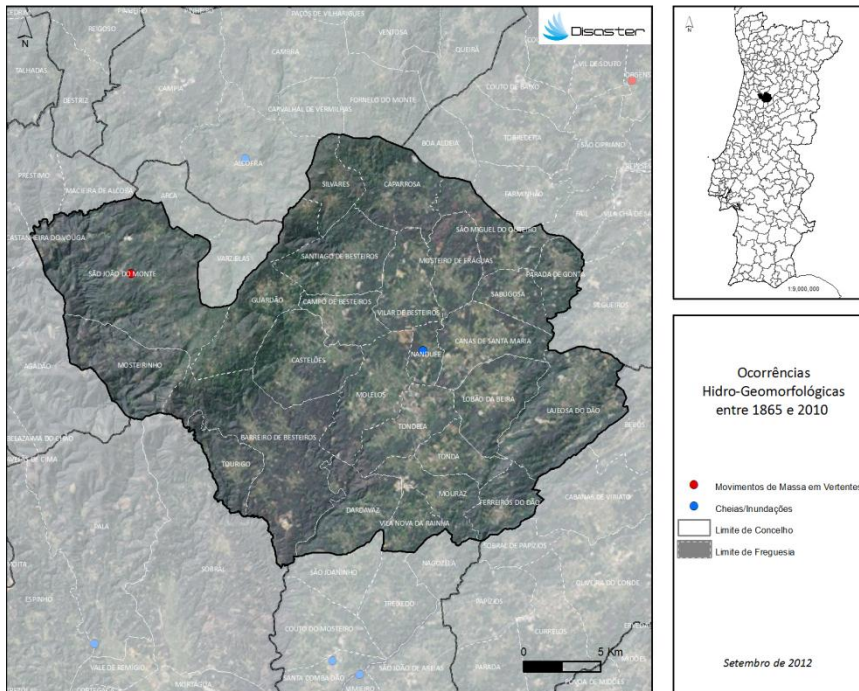


## PERFIL DO CONCELHO DE TONDELA

1. Localização das ocorrências DISASTER de cheias/inundações e movimentos de massa em vertentes no período 1865 - 2010



FREGUESIAS	ÁREA (KM <sup>2</sup> )	N.º DE MOVIMENTOS DE MASSA EM VERTENTES	DENSIDADE DE MOVIMENTOS DE MASSA EM VERTENTES (KM <sup>2</sup> )	N.º DE CHEIAS/INUNDAÇÕES	DENSIDADE DE CHEIAS/INUNDAÇÕES (KM <sup>2</sup> )
BARREIRO DE BESTELOS	36.99	0	0	0	0
CAMPO DE BESTELOS	7.93	0	0	0	0
CANAS DE SANTA MARIA	13.85	0	0	0	0
CAPARROSA	16.53	0	0	0	0
CASTELOS	17.12	0	0	0	0
DIADAVAIZ	13.69	0	0	0	0
FERRÊS DO DÃO	8.29	0	0	0	0
GUARÃO	18.95	0	0	0	0
LAJOSA DO DÃO	24.59	0	0	0	0
LOBÃO DA BERA	14.09	0	0	0	0
MÓLELOS	15.50	0	0	0	0
MONTEIRINHO	17.49	0	0	0	0
MONTEIRO DE FRÁGUAS	10.29	0	0	0	0
MOURAZ	9.35	0	0	0	0
NANDUFE	4.40	0	0	1	0.23
PARADA DE GONTA	6.73	0	0	0	0
SABUGOSA	7.16	0	0	0	0
SANTIAGO DE BESTELOS	15.76	0	0	0	0
SÃO JERÓNIO DO MONTE	47.65	1	0.02	0	0
SÃO MIGUEL DO OUTEIRO	11.38	0	0	0	0
SILVARES	9.04	0	0	0	0
TONDELA	7.50	0	0	0	0
TONDELA	11.35	0	0	0	0
TOURIGO	8.73	0	0	0	0
VILA NOVA DA RAINHA	6.17	0	0	0	0
VILAR DE BESTELOS	11.70	0	0	0	0
<b>Concelho</b>	<b>371.23</b>	<b>1</b>	<b>0.003</b>	<b>1</b>	<b>0.003</b>

Registou-se 1 ocorrência DISASTER de cheias/inundações, responsável por um total de 1 morto.

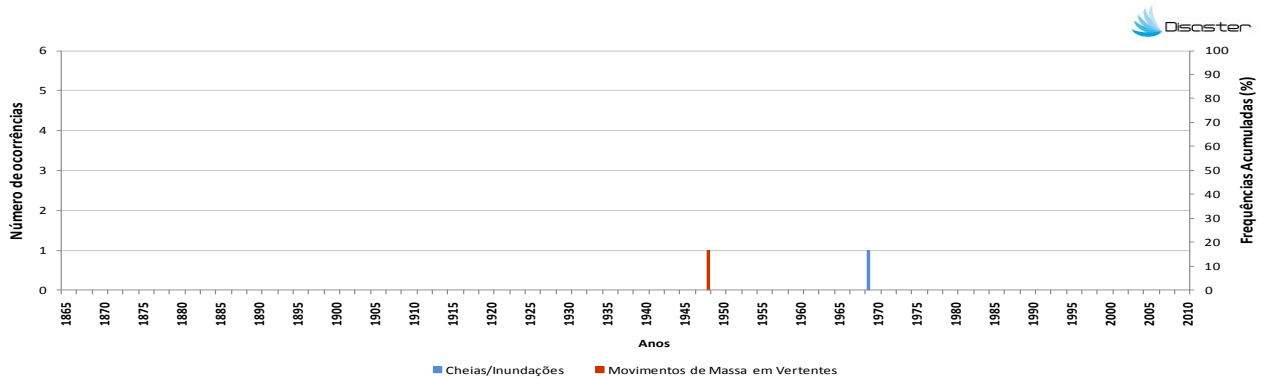
O concelho totaliza 0,1 % do conjunto de cheias/inundações com efeitos danosos registadas em Portugal Continental.

Registou-se 1 ocorrência DISASTER de movimentos de massa em vertentes, que provocou 1 ferido.

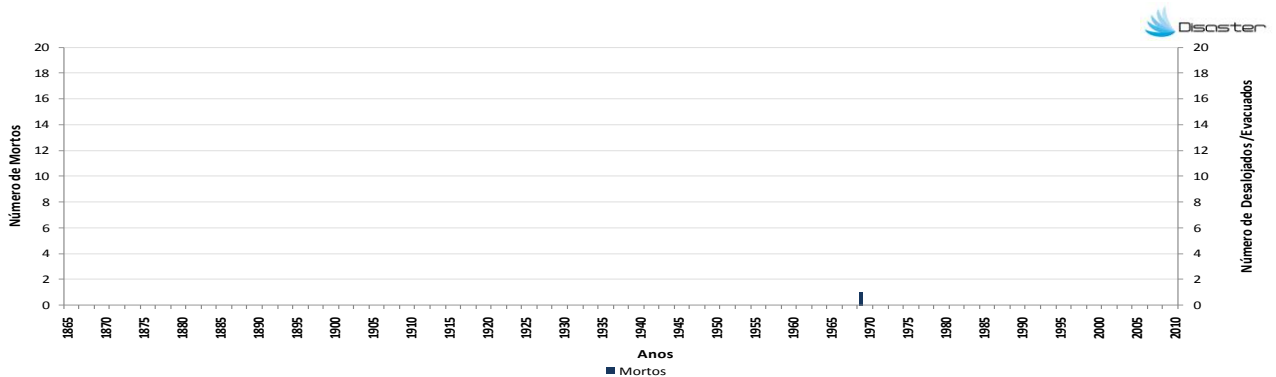
O concelho totaliza 0,4 % do conjunto de movimentos de massa em vertentes com efeitos danosos registados em Portugal Continental.

## PERFIL DO CONCELHO DE TONDELA

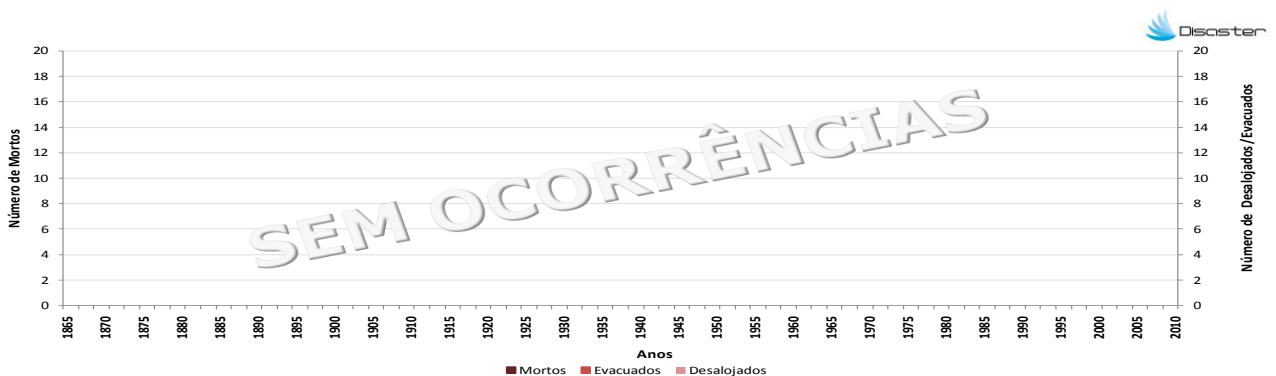
### 2. Evolução temporal do número de ocorrências DISASTER de cheias/inundações e movimentos de massa em vertentes (1865-2010)



### 3. Evolução temporal dos danos sociais causados por cheias/inundações (1865-2010)



### 4. Evolução temporal dos danos sociais causados por movimentos de massa em vertentes (1865-2010)



Como citar:

Equipa DISASTER (2012). *Perfil do Concelho de Tondela*. Projecto DISASTER - Desastres naturais de origem hidro-geomorfológica em Portugal: base de dados SIG para apoio à decisão no ordenamento do território e planeamento de emergência (PTDC/CS-GEO/103231/2008). Versão Setembro 2012, Lisboa.