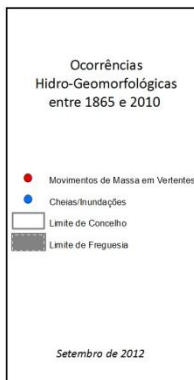
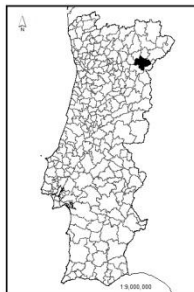
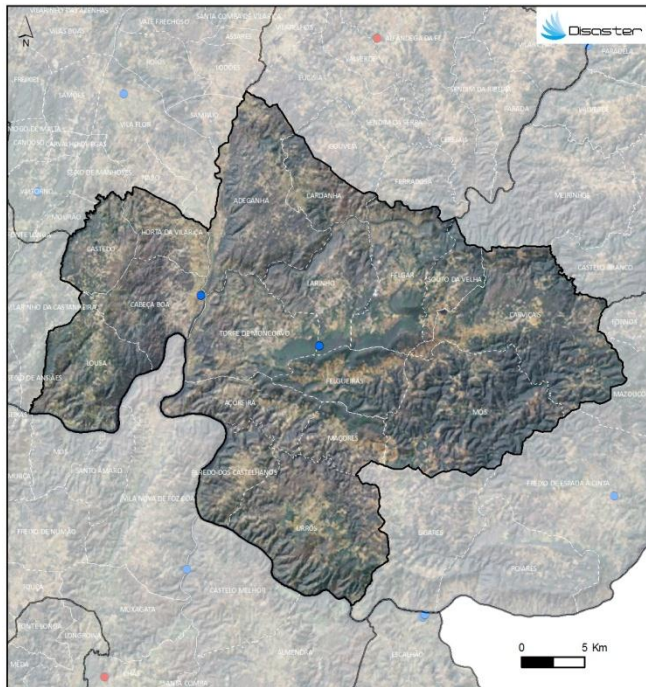


PERFIL DO CONCELHO DE TORRE DE MONCORVO

1. Localização das ocorrências DISASTER de cheias/inundações e movimentos de massa em vertentes no período 1865 - 2010



FREGUESIAS	ÁREA (KM2)	N.º DE MOVIMENTOS DE MASSA EM VERTENTES	DENSIDADE DE MOVIMENTOS DE MASSA EM VERTENTES (KM2)	N.º DE CHEIAS/INUNDAÇÕES	DENSIDADE DE CHEIAS/INUNDAÇÕES (KM2)
AZORREIRA	23.98	0	0	0	0
ADEGANHA	48.40	0	0	0	0
CABEÇA BOA	26.37	0	0	1	0.04
CARDANHA	16.06	0	0	0	0
CARVIÇAS	63.00	0	0	0	0
CASTELO	17.94	0	0	0	0
FELEGRAS	34.40	0	0	0	0
FELEGRAS	23.07	0	0	0	0
HORTA DA VILARIÇA	16.42	0	0	0	0
LARINHO	29.40	0	0	1	0.03
LOUSA	33.94	0	0	0	0
MAÇORES	15.86	0	0	0	0
MAÇOS	59.13	0	0	0	0
PEREDO DOS CASTELHANOS	17.95	0	0	0	0
SÓLITO DA VELHA	12.45	0	0	0	0
TORRE DE MONCORVO	36.08	0	0	0	0
URROS	56.94	0	0	0	0
Concelho	531.57	0	0	2	0.004

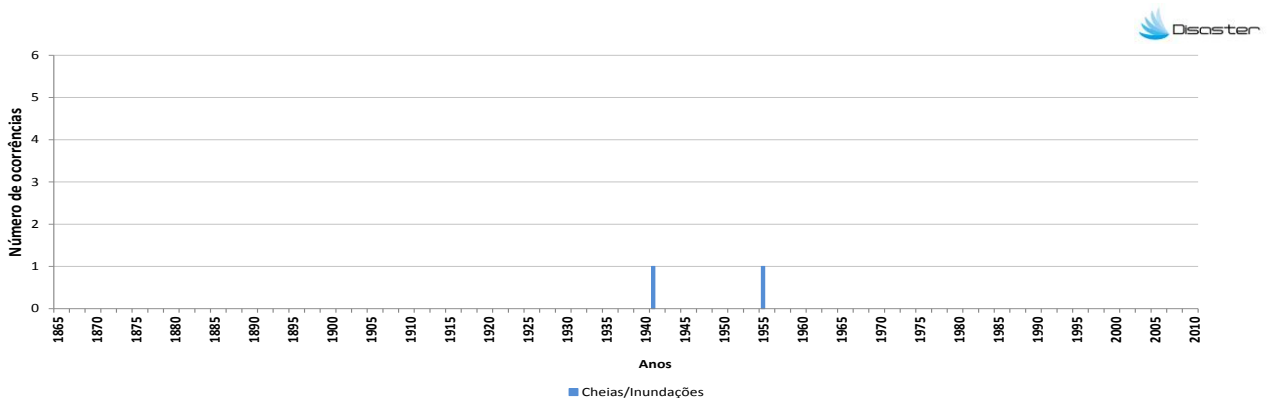
Registaram-se 2 ocorrências DISASTER de cheias/inundações, responsáveis por um total de 1 morto e 3 evacuados.

O concelho totaliza 0,1 % do conjunto de cheias/inundações com efeitos danosos registadas em Portugal Continental, situando-se no 123º lugar do ranking nacional.

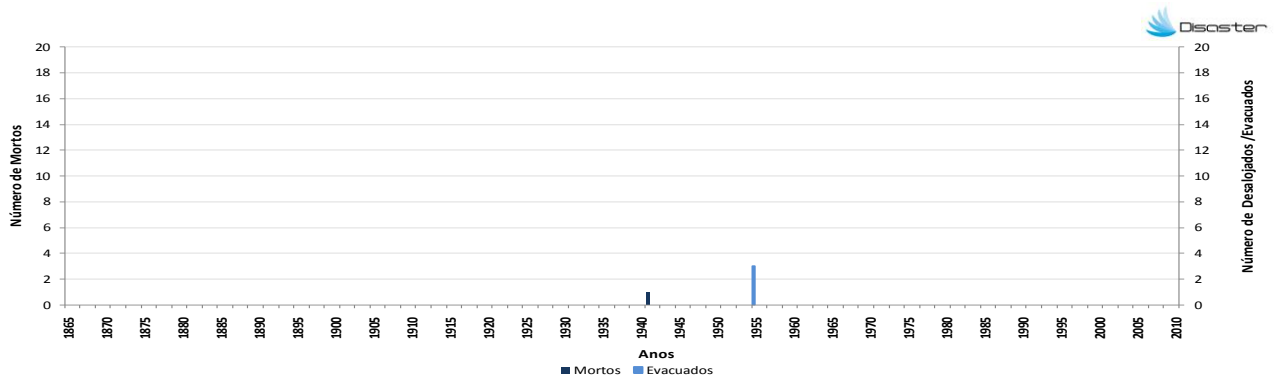
Não foram registadas ocorrências DISASTER de movimentos de massa em vertentes.

PERFIL DO CONCELHO DE TORRE DE MONCORVO

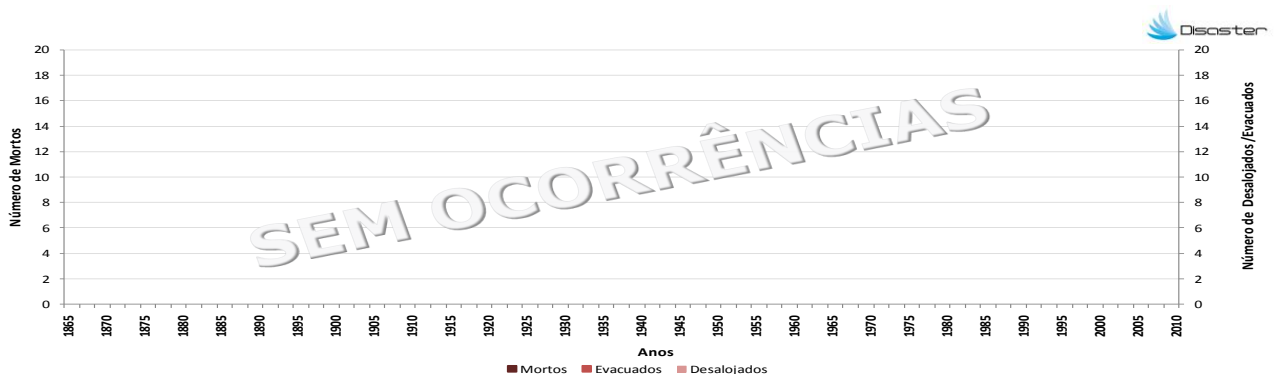
2. Evolução temporal do número de ocorrências DISASTER de cheias/inundações e movimentos de massa em vertentes (1865–2010)



3. Evolução temporal dos danos sociais causados por cheias/inundações (1865–2010)



4. Evolução temporal dos danos sociais causados por movimentos de massa em vertentes (1865–2010)



Como citar:

Equipa DISASTER (2012). *Perfil do Concelho de Torre de Moncorvo*. Projecto DISASTER - Desastres naturais de origem hidro-geomorfológica em Portugal: base de dados SIG para apoio à decisão no ordenamento do território e planeamento de emergência (PTDC/CS-GEO/103231/2008). Versão Setembro 2012, Lisboa.