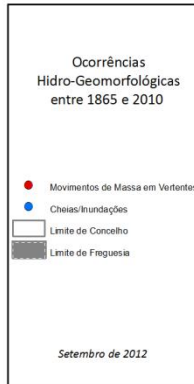
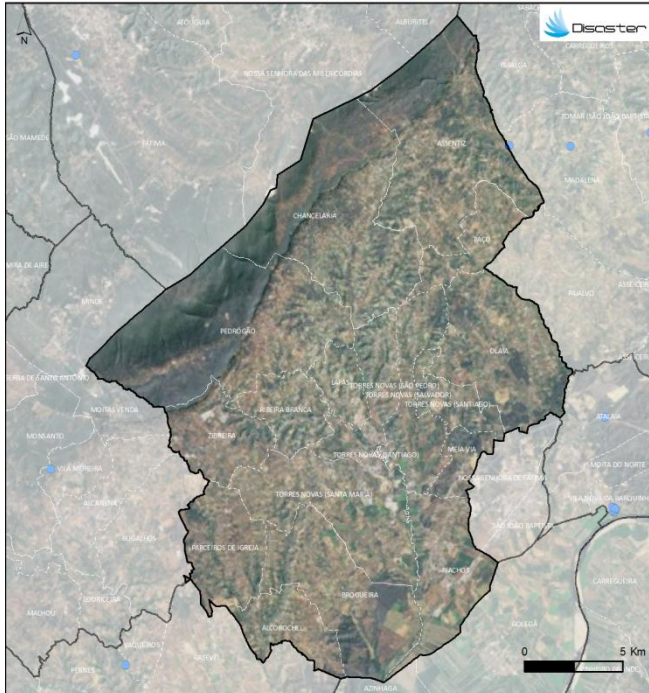


PERFIL DO CONCELHO DE TORRES NOVAS

1. Localização das ocorrências DISASTER de cheias/inundações e movimentos de massa em vertentes no período 1865 - 2010



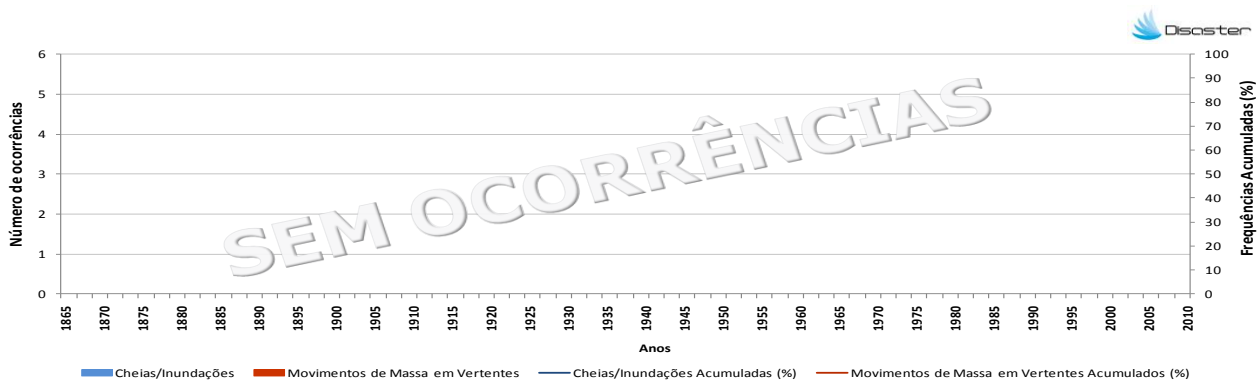
FREGUESIAS	ÁREA (KM ²)	N.º DE MOVIMENTOS DE MASSA EM VERTENTES	DENSIDADE DE MOVIMENTOS DE MASSA EM VERTENTES (KM ²)	N.º DE CHEIAS/INUNDAÇÕES	DENSIDADE DE CHEIAS/INUNDAÇÕES (KM ²)
ALCOROCEL	8,59				
ASSENTIZ	32,82				
BRIGUEIRA	21,10				
CHANCELARIA	35,37				
LARIS	4,96				
MEIA VIA	4,09				
OLAIA	21,98				
PADO	7,60				
PARCEROS DE IGREJA	12,30				
PEDRÓGÃO	39,34				
RIACHOS	14,57				
RIBEIRA BRANCA	7,73				
TORRES NOVAS (SALVADOR)	11,92				
TORRES NOVAS (SANTA MARIA)	21,99				
TORRES NOVAS (SANTO AGO)	5,74				
TORRES NOVAS (SAO PEDRO)	9,30				
ZIBERIA	10,63				
Concelho	270,00				

SEM OCORRÊNCIAS

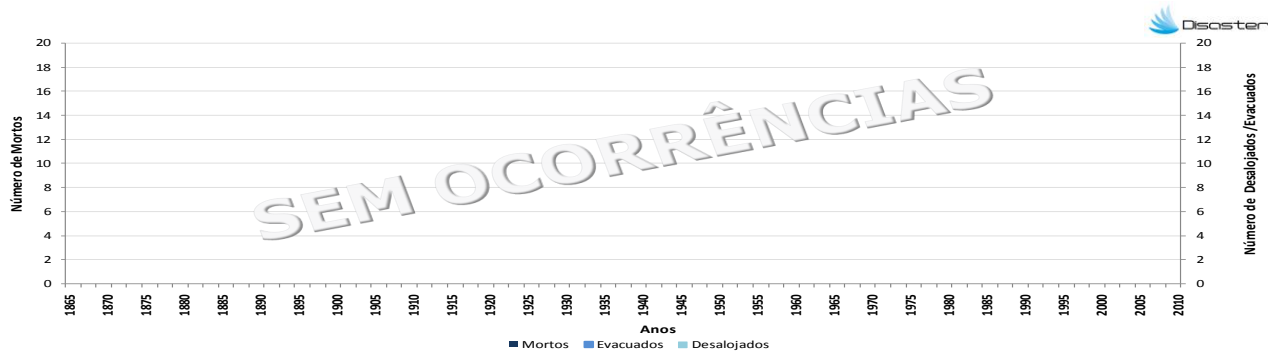
O concelho de **TORRES NOVAS** não teve registo de ocorrências **DISASTER** (cheias/inundações e movimentos de massa em vertente com efeitos danosos) no período em consideração (1865-2010).

PERFIL DO CONCELHO DE TORRES NOVAS

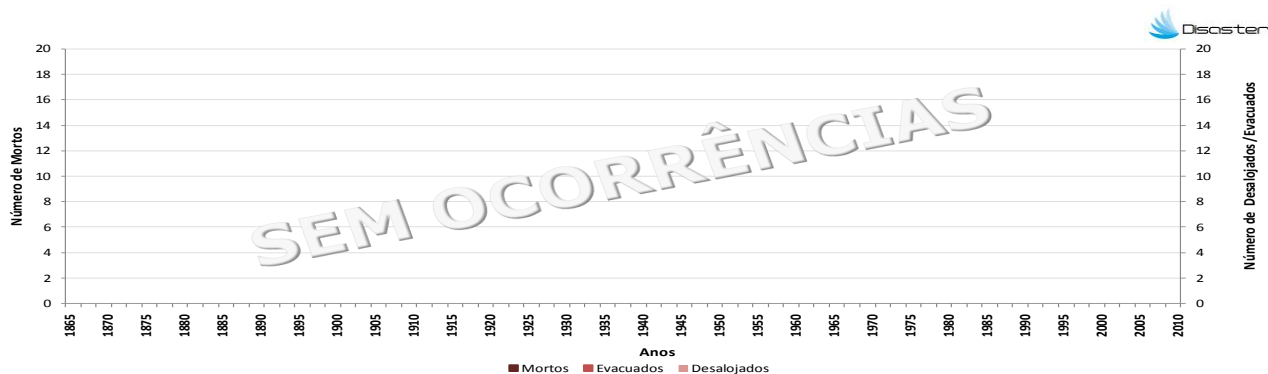
2. Evolução temporal do número de ocorrências DISASTER de cheias/inundações e movimentos de massa em vertentes (1865–2010)



3. Evolução temporal dos danos sociais causados por cheias/inundações (1865–2010)



4. Evolução temporal dos danos sociais causados por movimentos de massa em vertentes (1865–2010)



Como citar:

Equipa DISASTER (2012). *Perfil do Concelho de Torres Novas*. Projecto DISASTER - Desastres naturais de origem hidro-geomorfológica em Portugal: base de dados SIG para apoio à decisão no ordenamento do território e planeamento de emergência (PTDC/CS-GEO/103231/2008). Versão Setembro 2012, Lisboa.