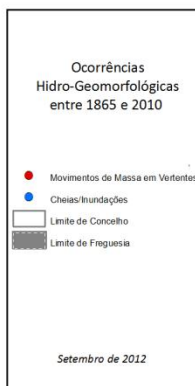
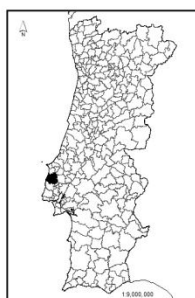
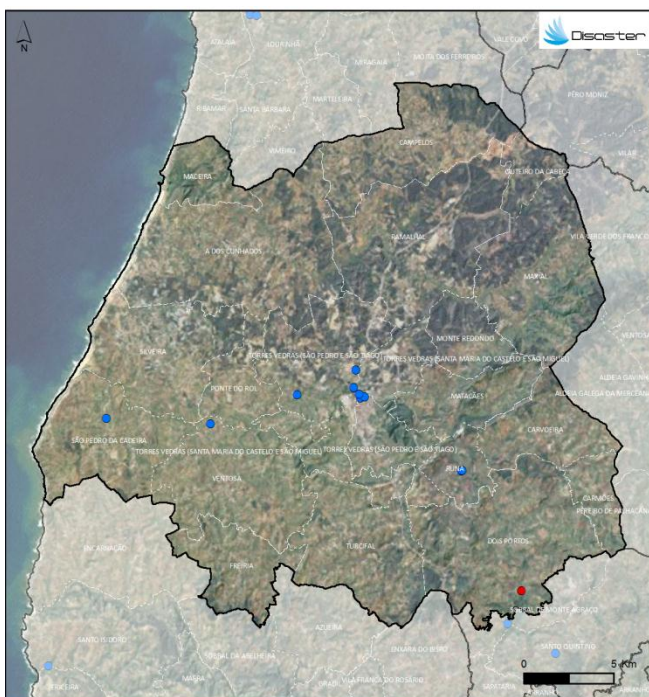


PERFIL DO CONCELHO DE TORRES VEDRAS

1. Localização das ocorrências DISASTER de cheias/inundações e movimentos de massa em vertentes no período 1865 - 2010



FREGUESIAS	ÁREA (KM2)	N.º DE MOVIMENTOS DE MASSA EM VERTENTES	DENSIDADE DE MOVIMENTOS DE MASSA EM VERTENTES (KM2)	N.º DE CHEIAS/INUNDAÇÕES	DENSIDADE DE CHEIAS/INUNDAÇÕES (KM2)
ATÓIS CUNHADOS	48.34	0	0	0	0
CAMPELOS	24.27	0	0	0	0
CARMOES	6.74	0	0	0	0
CARVOEIRA	14.23	0	0	0	0
DOS PORTOS	36.58	1	0.03	0	0
FREIRA	13.43	0	0	0	0
MACIEIRA	8.39	0	0	0	0
MATACAS	13.45	0	0	0	0
MAVIAL	29.24	0	0	0	0
MONTE REDONDO	9.15	0	0	0	0
OUTEIRO DA CABEÇA	5.70	0	0	0	0
PONTE DO ROL	9.67	0	0	0	0
BAMALHAL	36.84	0	0	0	0
RUNA	6.65	0	0	2	0.30
SÃO PEDRO DA CADEIRA	23.65	0	0	1	0.04
SILVEIRA	24.97	0	0	0	0
TORRES VEDRAS (SANTA MARIA DO CASTELO E SÃO TIAGO)	17.66	0	0	0	0
TORRES VEDRAS (SÃO PEDRO E SÃO TIAGO)	31.34	0	0	7	0.22
TURCIFAL	24.70	0	0	0	0
VENTOSA	25.98	0	0	1	0.04
Concelho	407.16	1	0.002	11	0.03

Registaram-se 11 ocorrências DISASTER de cheias/inundações, responsáveis por um total de 435 evacuados e 3 desalojados.

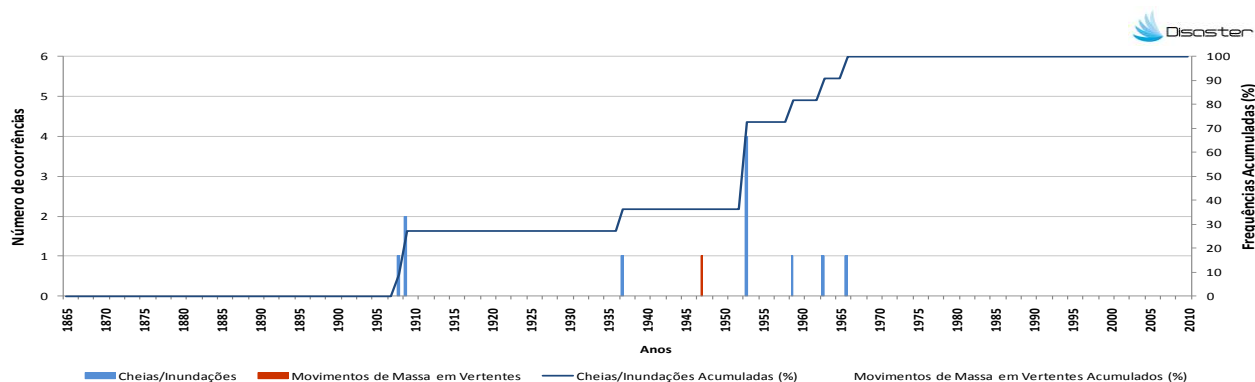
O concelho totaliza 0,7 % do conjunto de cheias/inundações com efeitos danosos registadas em Portugal Continental, situando-se no 31º lugar do ranking nacional.

Registou-se 1 ocorrência DISASTER de movimentos de massa em vertentes, que provocou 1 evacuado.

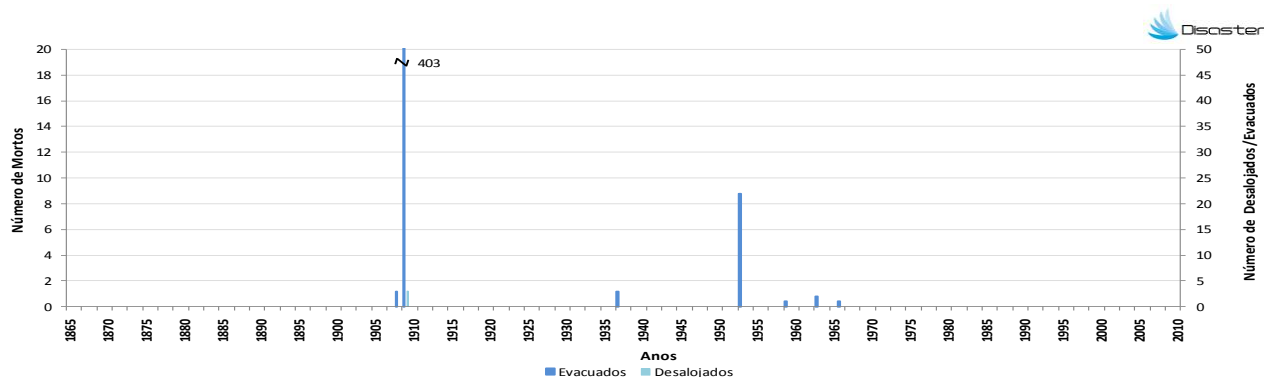
O concelho totaliza 0,4 % do conjunto de movimentos de massa em vertentes com efeitos danosos registados em Portugal Continental.

PERFIL DO CONCELHO DE TORRES VEDRAS

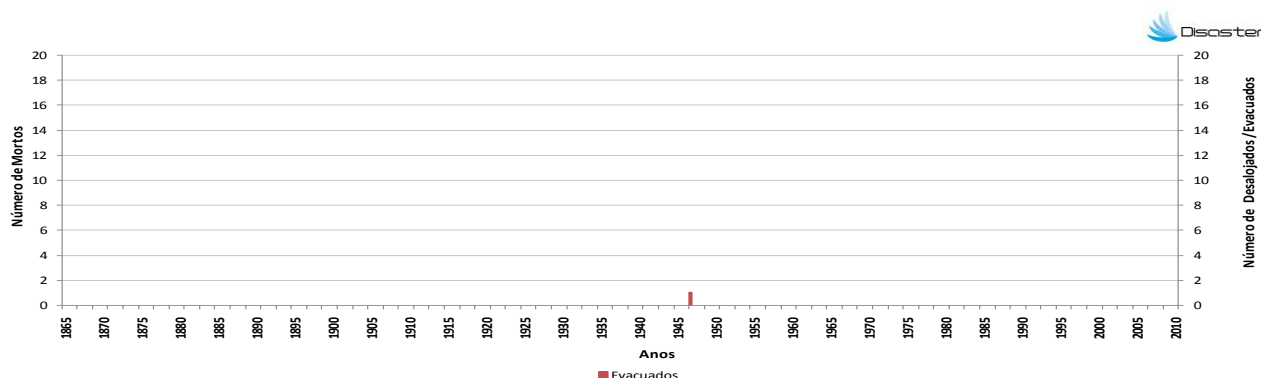
2. Evolução temporal do número de ocorrências DISASTER de cheias/inundações e movimentos de massa em vertentes (1865-2010)



3. Evolução temporal dos danos sociais causados por cheias/inundações (1865-2010)



4. Evolução temporal dos danos sociais causados por movimentos de massa em vertentes (1865-2010)



Como citar:

Equipa DISASTER (2012). *Perfil do Concelho de Torres Vedras*. Projecto DISASTER - Desastres naturais de origem hidro-geomorfológica em Portugal: base de dados SIG para apoio à decisão no ordenamento do território e planeamento de emergência (PTDC/CS-GEO/103231/2008). Versão Setembro 2012, Lisboa.