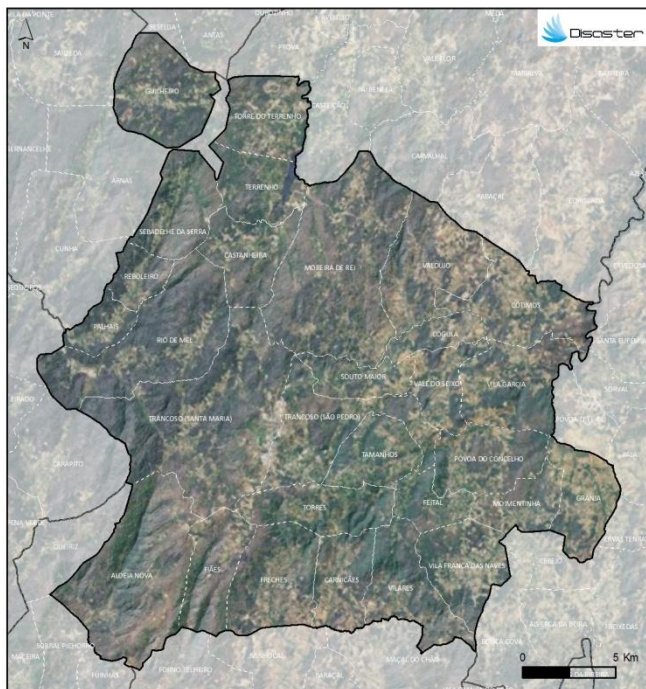
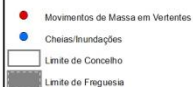


## PERFIL DO CONCELHO DE TRANCOSO

1. Localização das ocorrências DISASTER de cheias/inundações e movimentos de massa em vertentes no período 1865 - 2010



Ocorrências  
Hidro-Geomorfológicas  
entre 1865 e 2010



Setembro de 2012

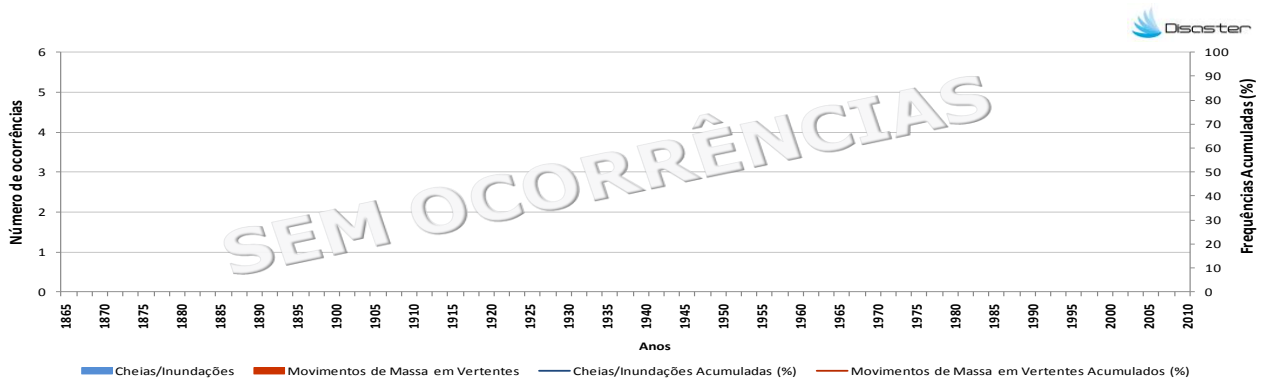
FREGUESIAS	ÁREA (KM2)	N.º DE MOVIMENTOS DE MASSA EM VERTENTES	DENSIDADE DE MOVIMENTOS DE MASSA EM VERTENTES (KM2)	N.º DE CHEIAS/INUNDAÇÕES	DENSIDADE DE CHEIAS/INUNDAÇÕES (KM2)
ALDEIA NOVA	26.81				
CARNICIAS	8.47				
CASTANHEIRA	9.99				
COGILHA	4.64				
CÓTIMOS	19.48				
FETAL	5.32				
FÍRES	9.62				
FRECHES	13.51				
GRANJA	9.25				
GULHEIRO	13.08				
MOIMENTINHA	6.67				
MOREIRA DE REI	32.93				
PALHAS	4.32				
PÓVOA DO CONCELHO	10.83				
REBOLEIRO	4.40				
RIO DE MEL	23.36				
SERADELHE DA SERRA	10.36				
SOLTO MAIOR	6.13				
TAMANHOS	8.32				
TERRENHO	8.75				
TORRE DO TERRENHO	10.29				
TORRES	10.34				
TRANCOSO (SANTA MARIA)	36.31				
TRANCOSO (SÃO PEDRO)	15.60				
VALEDOVO	15.31				
VALE DO SEXO	6.78				
VILA FRANCA DAS NAVES	10.72				
VILA GARCIA	13.57				
VILARES	11.67				
<b>Concelho</b>	<b>361.53</b>				

SEM OCORRÊNCIAS

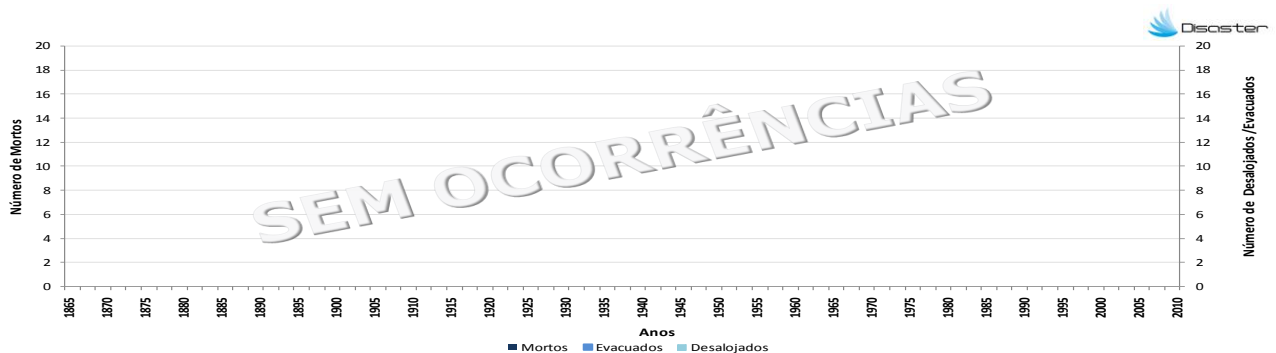
O concelho de **TRANCOSO** não teve registo de ocorrências **DISASTER** (cheias/inundações e movimentos de massa em vertente com efeitos danosos) no período em consideração (1865-2010).

## PERFIL DO CONCELHO DE TRANCOSO

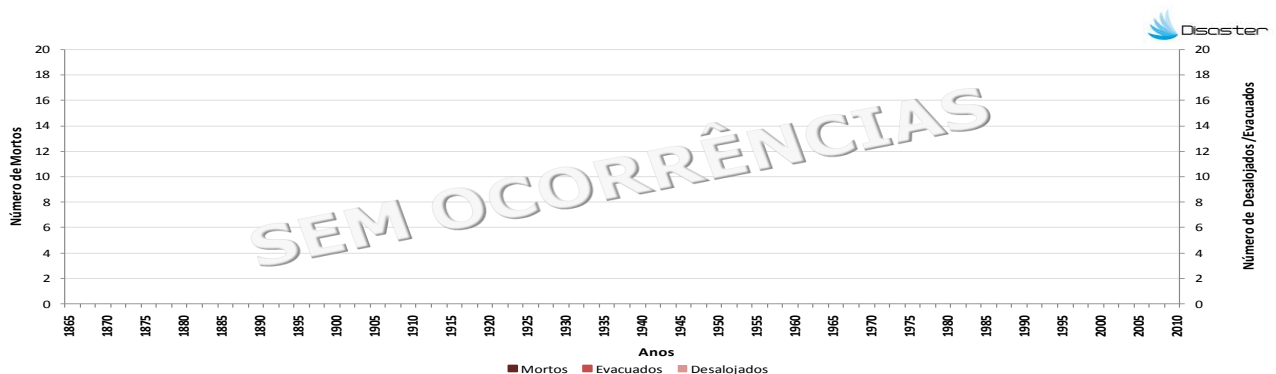
2. Evolução temporal do número de ocorrências DISASTER de cheias/inundações e movimentos de massa em vertentes (1865-2010)



3. Evolução temporal dos danos sociais causados por cheias/inundações (1865-2010)



4. Evolução temporal dos danos sociais causados por movimentos de massa em vertentes (1865-2010)



Como citar:

Equipa DISASTER (2012). *Perfil do Concelho de Trancoso*. Projecto DISASTER - Desastres naturais de origem hidro-geomorfológica em Portugal: base de dados SIG para apoio à decisão no ordenamento do território e planeamento de emergência (PTDC/CS-GEO/103231/2008). Versão Setembro 2012, Lisboa.