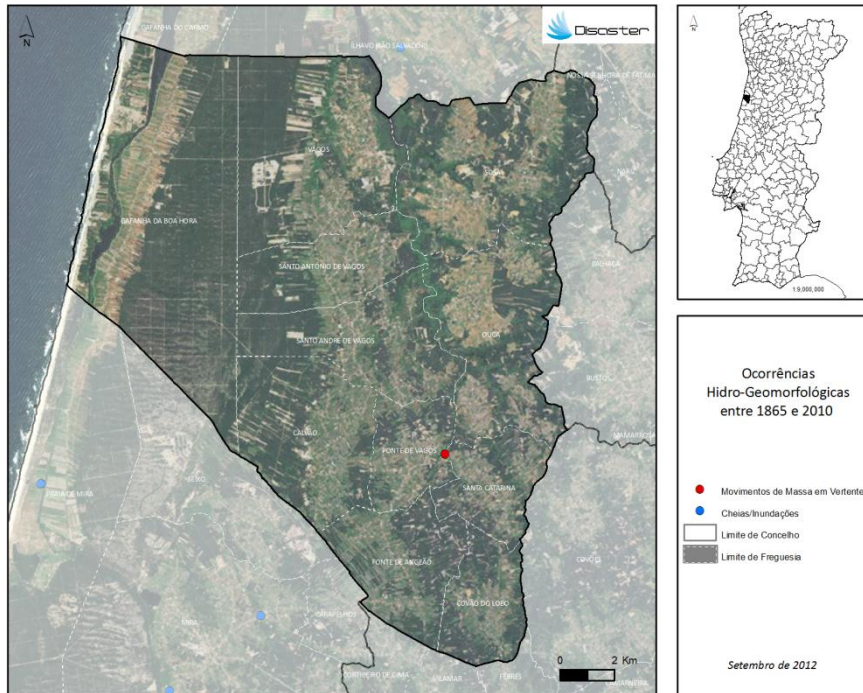


# PERFIL DO CONCELHO DE VAGOS

1. Localização das ocorrências DISASTER de cheias/inundações e movimentos de massa em vertentes no período 1865 - 2010



FREGUESIAS	ÁREA (KM2)	N.º DE MOVIMENTOS DE MASSA EM VERTENTES	DENSIDADE DE MOVIMENTOS DE MASSA EM VERTENTES (KM2)	N.º DE CHEIAS/INUNDAÇÕES	DENSIDADE DE CHEIAS/INUNDAÇÕES (KM2)
CAUJÃO	14.84	0	0	0	0
COVÃO DO LOBO	7.11	0	0	0	0
PONTE DE ANGÊD	10.44	0	0	0	0
GAFANHA DA BOA HORA	37.22	0	0	0	0
OUÇA	16.27	0	0	0	0
PONTE DE VAGOS	6.38	1	0.16	0	0
SANTA CATARINA	6.94	0	0	0	0
SANTO ANDRÉ DE VAGOS	12.69	0	0	0	0
SANTO ANTÓNIO DE VAGOS	9.81	0	0	0	0
SOSA	21.69	0	0	0	0
VAGOS	21.51	0	0	0	0
<b>Concelho</b>	<b>164.92</b>	<b>1</b>	<b>0.01</b>	<b>0</b>	<b>0</b>

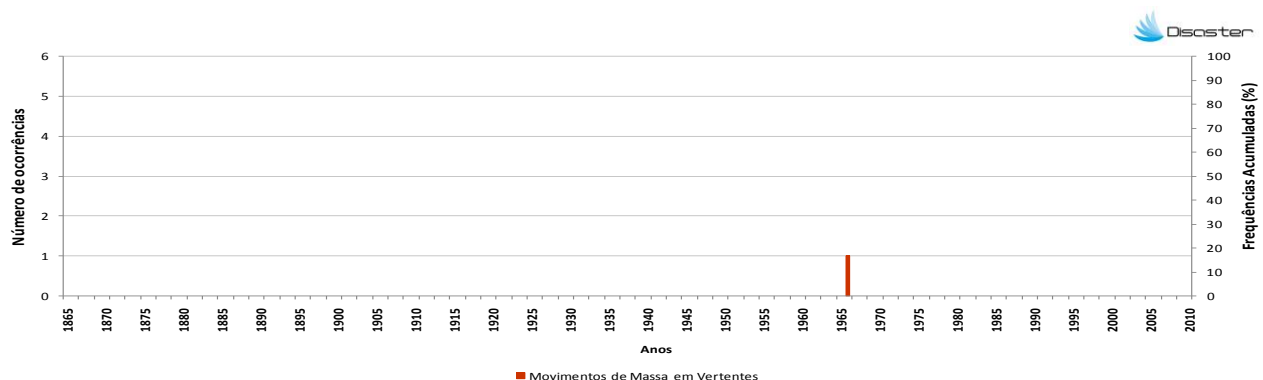
Não foram registradas ocorrências DISASTER de cheias/inundações.

Registrou-se 1 ocorrência DISASTER de movimentos de massa em vertentes, que provocou 1 morto.

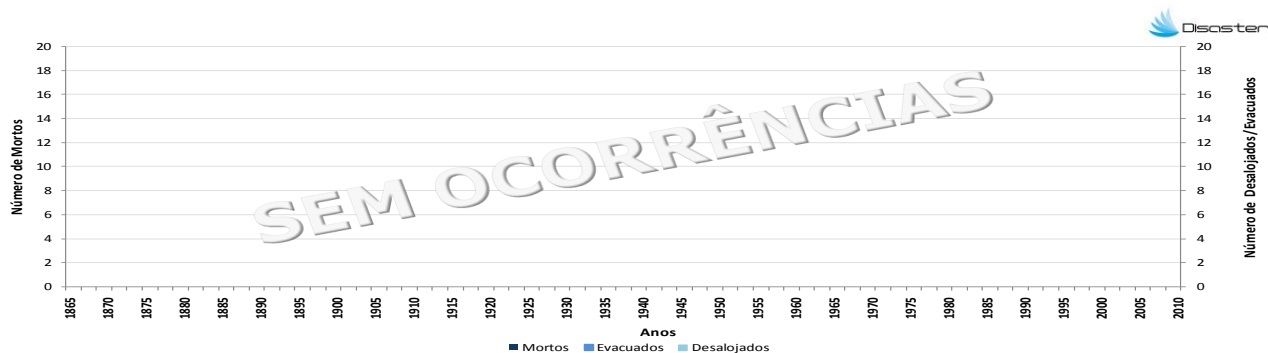
O concelho totaliza 0,4 % do conjunto de movimentos de massa em vertentes com efeitos danosos registados em Portugal Continental.

## PERFIL DO CONCELHO DE VAGOS

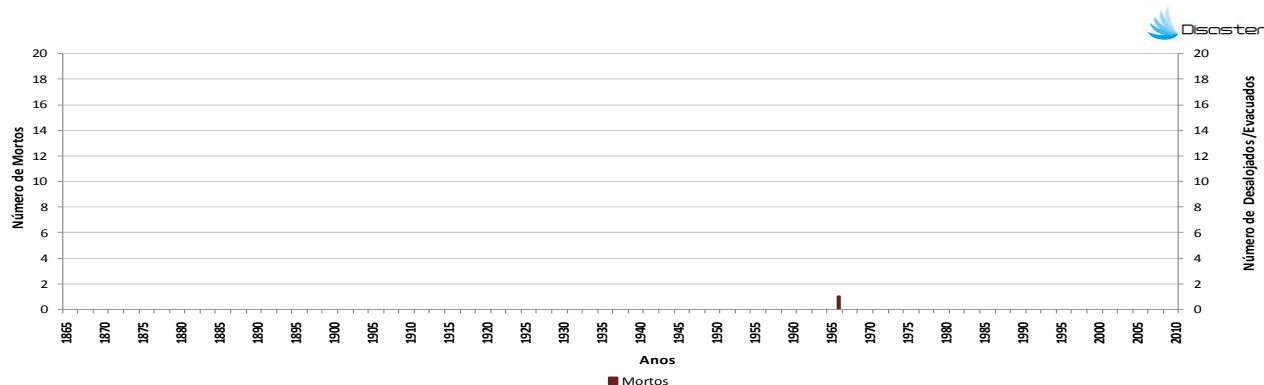
2. Evolução temporal do número de ocorrências DISASTER de cheias/inundações e movimentos de massa em vertentes (1865-2010)



3. Evolução temporal dos danos sociais causados por cheias/inundações (1865-2010)



4. Evolução temporal dos danos sociais causados por movimentos de massa em vertentes (1865-2010)



Como citar:

Equipa DISASTER (2012). *Perfil do Concelho de Vagos*. Projecto DISASTER - Desastres naturais de origem hidro-geomorfológica em Portugal: base de dados SIG para apoio à decisão no ordenamento do território e planeamento de emergência (PTDC/CS-GEO/103231/2008). Versão Setembro 2012, Lisboa.