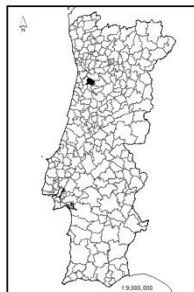
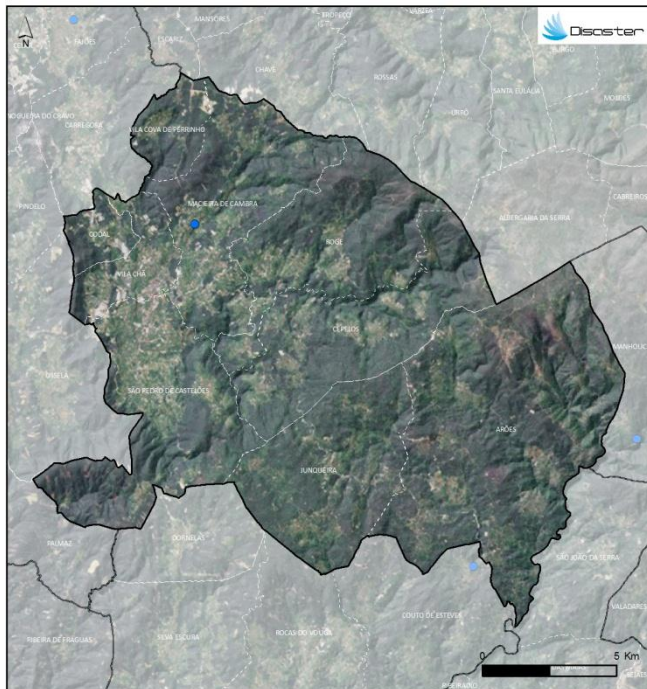


## PERFIL DO CONCELHO DE VALE DE CAMBRA

1. Localização das ocorrências DISASTER de cheias/inundações e movimentos de massa em vertentes no período 1865 - 2010



FREGUESIAS	ÁREA (KM <sup>2</sup> )	N.º DE MOVIMENTOS DE MASSA EM VERTENTES	DENSIDADE DE MOVIMENTOS DE MASSA EM VERTENTES (KM <sup>2</sup> )	N.º DE CHEIAS/INUNDAÇÕES	DENSIDADE DE CHEIAS/INUNDAÇÕES (KM <sup>2</sup> )
ARÕES	40.34	0	0	0	0
CEPELOS	18.93	0	0	0	0
CODAL	2.95	0	0	0	0
JUNQUEIRA	18.04	0	0	0	0
MACIEIRA DE CAMBRA	18.23	0	0	1	0.05
ROGE	17.60	0	0	0	0
SÃO PEDRO DE CASTELHOS	21.12	0	0	0	0
VILA CHÁ	5.70	0	0	0	0
VILA COVA DE PERRINHO	4.44	0	0	0	0
<b>Concelho</b>	<b>147.34</b>	<b>0</b>	<b>0</b>	<b>1</b>	<b>0.01</b>

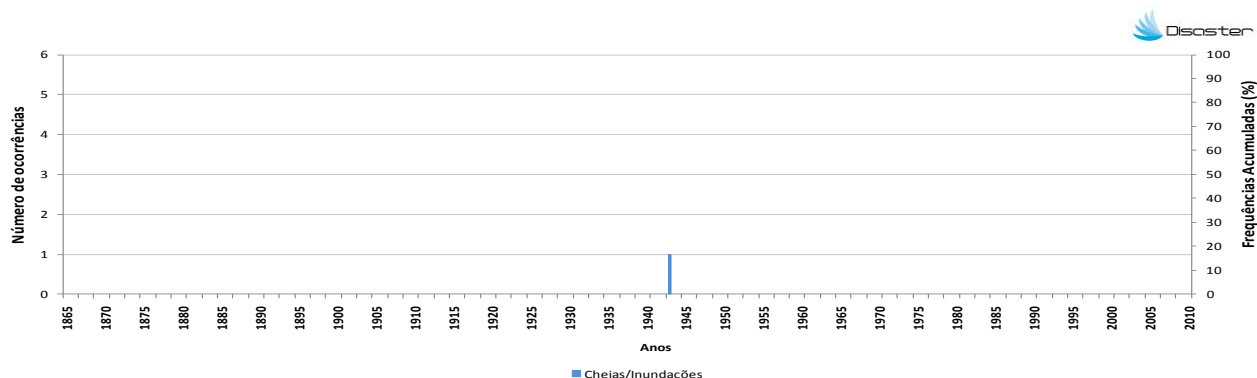
Registou-se 1 ocorrência DISASTER de cheias/inundações, responsável por um total de 2 evacuados.

O concelho totaliza 0,1 % do conjunto de cheias/inundações com efeitos danosos registadas em Portugal Continental.

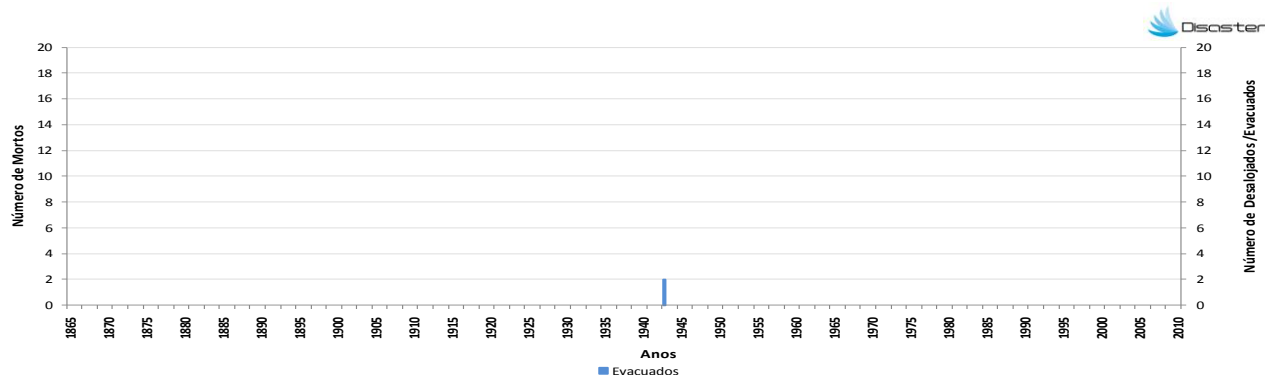
Não foram registadas ocorrências DISASTER de movimentos de massa em vertentes.

## PERFIL DO CONCELHO DE VALE DE CAMBRA

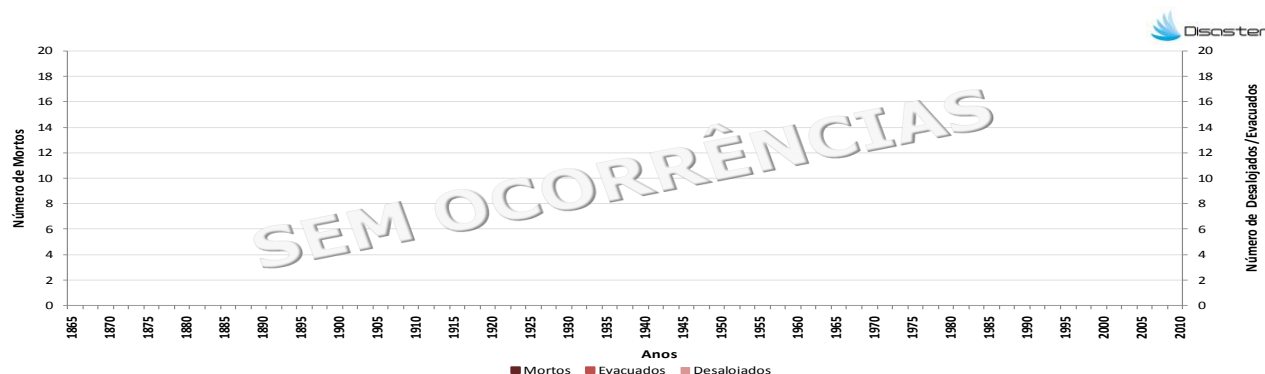
2. Evolução temporal do número de ocorrências DISASTER de cheias/inundações e movimentos de massa em vertentes (1865–2010)



3. Evolução temporal dos danos sociais causados por cheias/inundações (1865–2010)



4. Evolução temporal dos danos sociais causados por movimentos de massa em vertentes (1865–2010)



Como citar:

Equipa DISASTER (2012). *Perfil do Concelho de Vale de Cambra*. Projecto DISASTER - Desastres naturais de origem hidro-geomorfológica em Portugal: base de dados SIG para apoio à decisão no ordenamento do território e planeamento de emergência (PTDC/CS-GEO/103231/2008). Versão Setembro 2012, Lisboa.