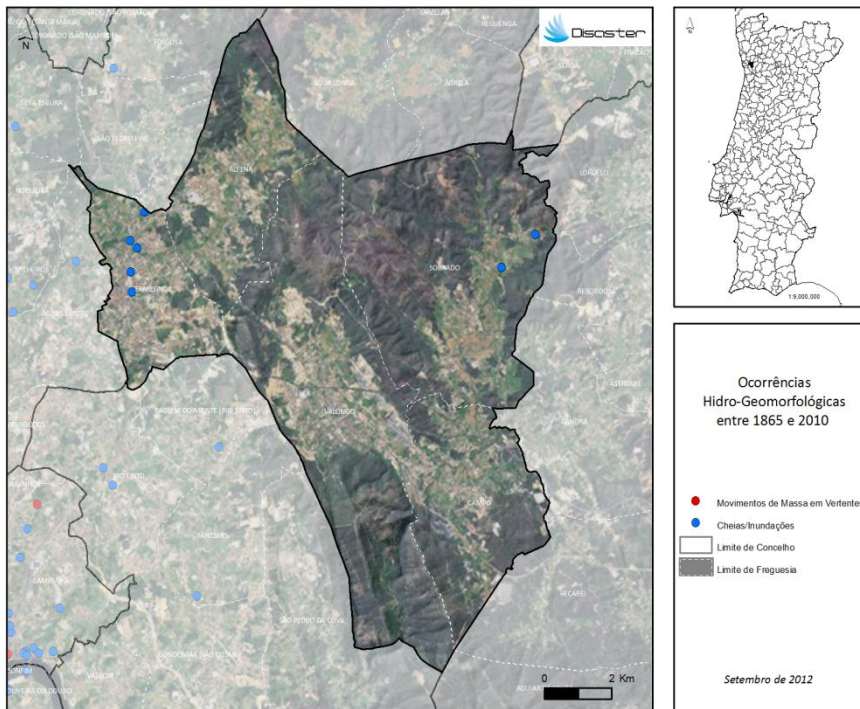


PERFIL DO CONCELHO DE VALONGO

1. Localização das ocorrências DISASTER de cheias/inundações e movimentos de massa em vertentes no período 1865 - 2010



FREGUESIAS	ÁREA (KM ²)	N.º DE MOVIMENTOS DE MASSA EM VERTENTES	DENSIDADE DE MOVIMENTOS DE MASSA EM VERTENTES (N/M ²)	N.º DE CHEIAS/INUNDAÇÕES	DENSIDADE DE CHEIAS/INUNDAÇÕES (N/M ²)
ALFENA	11.11	0	0	0	0
CAMPO	11.00	0	0	0	0
ERMESINDE	7.65	0	0	5	0.65
SOBRADO	21.27	0	0	2	0.09
VALONGO	24.10	0	0	0	0
Concelho	75.13	0	0	7	0.09

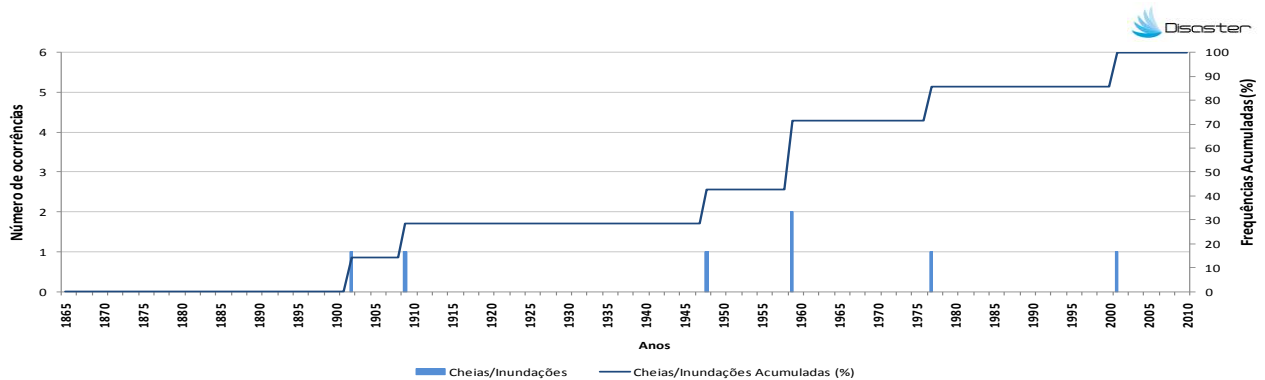
Registaram-se **7 ocorrências DISASTER de cheias/inundações**, responsáveis por um total de **2 mortos** e **45 evacuados**.

O concelho totaliza **0,4 % do conjunto de cheias/inundações** com efeitos danosos registadas em Portugal Continental, situando-se no **48º lugar do ranking nacional**.

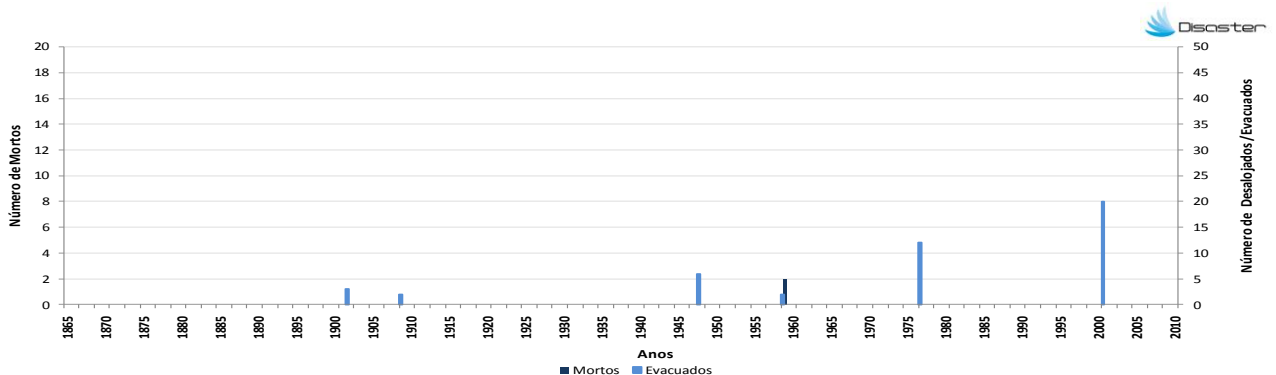
Não foram registadas **ocorrências DISASTER de movimentos de massa em vertentes**.

PERFIL DO CONCELHO DE VALONGO

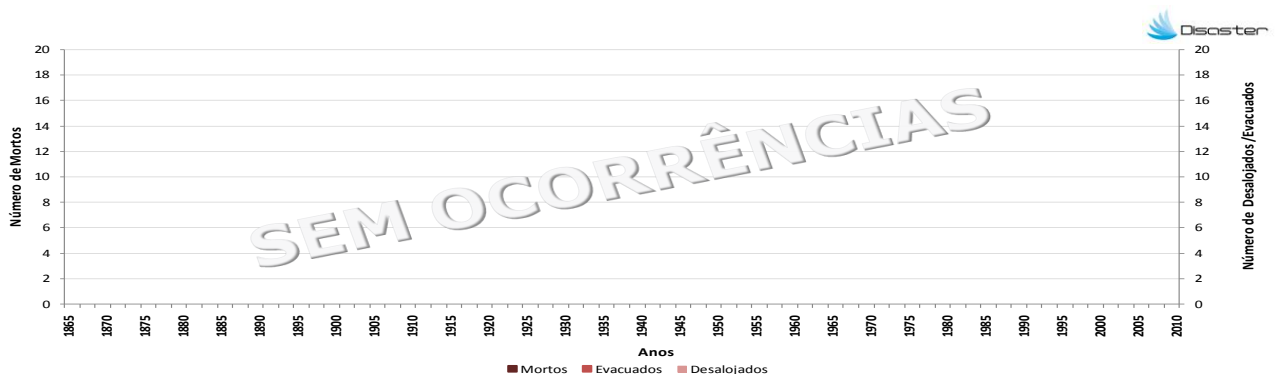
2. Evolução temporal do número de ocorrências DISASTER de cheias/inundações e movimentos de massa em vertentes (1865-2010)



3. Evolução temporal dos danos sociais causados por cheias/inundações (1865-2010)



4. Evolução temporal dos danos sociais causados por movimentos de massa em vertentes (1865-2010)



Como citar:

Equipa DISASTER (2012). *Perfil do Concelho de Valongo*. Projecto DISASTER - Desastres naturais de origem hidro-geomorfológica em Portugal: base de dados SIG para apoio à decisão no ordenamento do território e planeamento de emergência (PTDC/CS-GEO/103231/2008). Versão Setembro 2012, Lisboa.