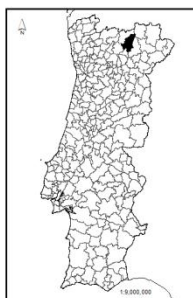
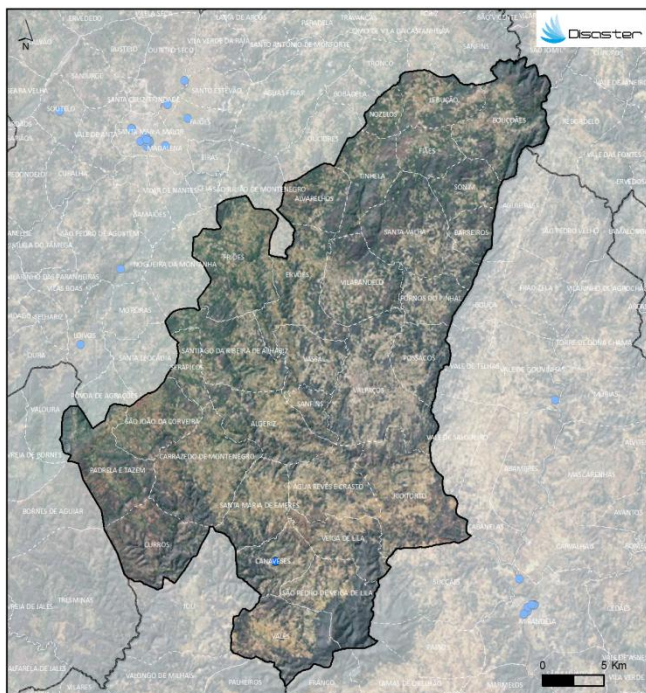
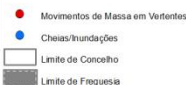


## PERFIL DO CONCELHO DE VALPAÇOS

1. Localização das ocorrências DISASTER de cheias/inundações e movimentos de massa em vertentes no período 1865 - 2010



Ocorrências  
Hidro-Geomorfológicas  
entre 1865 e 2010



Setembro de 2012

FREGUESIAS	ÁREA (KM²)	N.º DE MOVIMENTOS DE MASSA EM VERTENTES	DENSIDADE DE MOVIMENTOS DE MASSA EM VERTENTES (N/M²)	N.º DE CHEIAS/INUNDAÇÕES	DENSIDADE DE CHEIAS/INUNDAÇÕES (N/M²)
ÁGUA REVÉS E CRASTO	38.99	0	0	0	0
ALGIZ	20.91	0	0	0	0
ALVARELOS	12.89	0	0	0	0
BARREIROS	7.06	0	0	0	0
BOUÇÕES	25.99	0	0	0	0
CANAVESES	12.87	0	0	1	0.08
CARRAZEDO DE MONTENEGRO	29.08	0	0	0	0
CURROS	20.75	0	0	0	0
ERVÕES	12.65	0	0	0	0
FAÏES	10.14	0	0	0	0
FERNOS DO PINHAL	10.40	0	0	0	0
FRÍOES	28.16	0	0	0	0
LEBUÇÃ	14.36	0	0	0	0
NOZÊLOS	5.20	0	0	0	0
PADREIA E TAZEM	23.12	0	0	0	0
POSSAÇOS	13.09	0	0	0	0
RIO TORO	30.69	0	0	0	0
SANTINHO	5.40	0	0	0	0
SANTA MARIA DE EMERES	16.57	0	0	0	0
SANTA VALHA	27.25	0	0	0	0
SANTO DA RIBEIRA DE ALHARIZ	21.61	0	0	0	0
SÃO JOÃO DA CORVEIRA	15.84	0	0	0	0
SÃO PEDRO DE VEIGA DE LILIA	19.38	0	0	0	0
SERAPICOS	7.17	0	0	0	0
SOMM	10.71	0	0	0	0
TINHELA	15.34	0	0	0	0
VALES	22.51	0	0	0	0
VALPAÇOS	33.67	0	0	0	0
VASSAL	13.14	0	0	0	0
VEIGA DE LILIA	14.36	0	0	0	0
VILARANDELO	20.16	0	0	0	0
<b>Concelho</b>	<b>548.76</b>	<b>0</b>	<b>0</b>	<b>1</b>	<b>0.002</b>

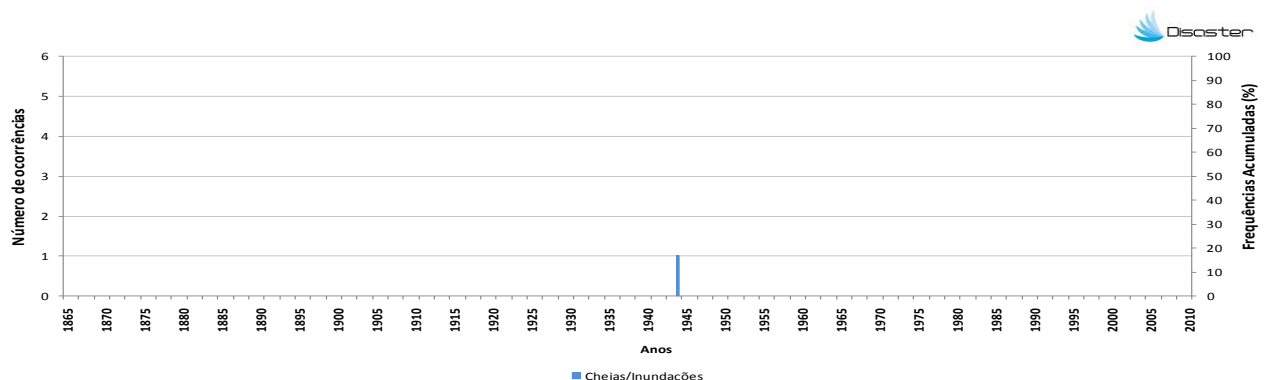
Registou-se 1 ocorrência DISASTER de cheias/inundações, responsável por um total de 3 mortos e 1 evacuado.

O concelho totaliza 0,1 % do conjunto de cheias/inundações com efeitos danosos registadas em Portugal Continental.

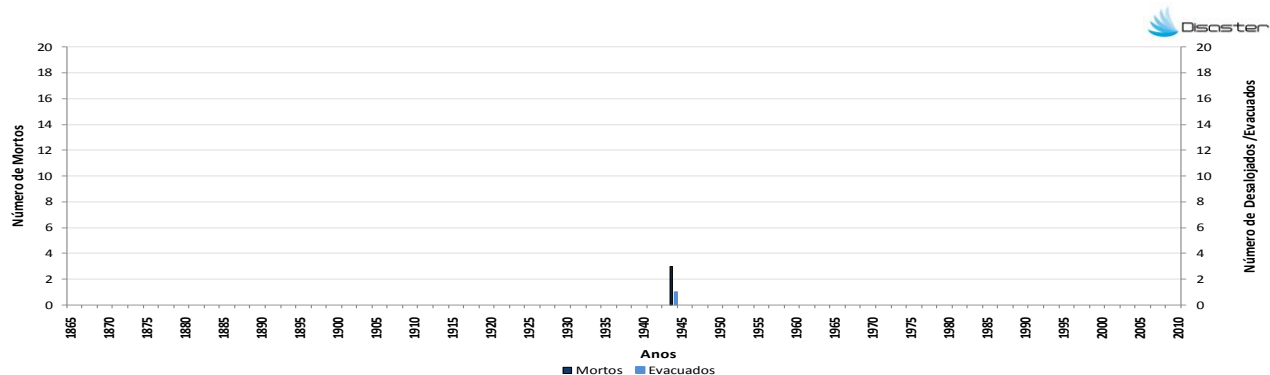
Não foram registadas ocorrências DISASTER de movimentos de massa em vertentes.

## PERFIL DO CONCELHO DE VALPAÇOS

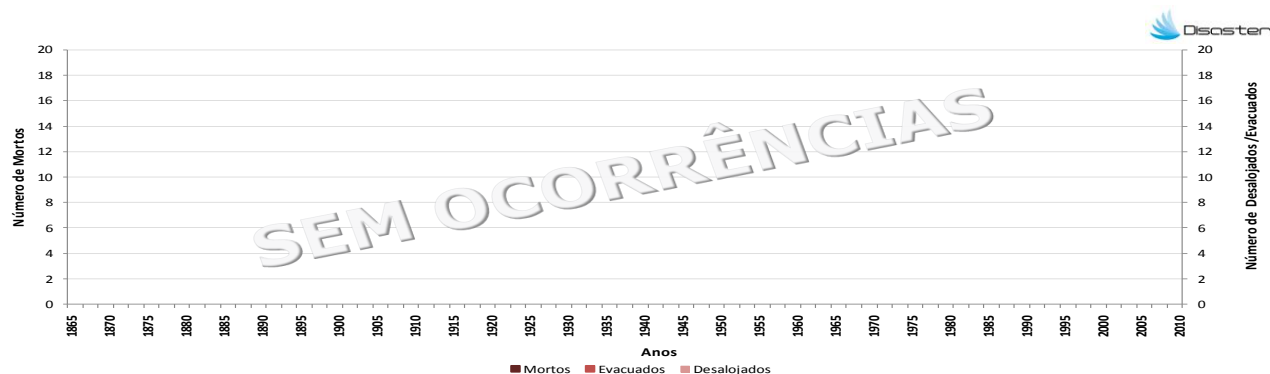
2. Evolução temporal do número de ocorrências DISASTER de cheias/inundações e movimentos de massa em vertentes (1865-2010)



3. Evolução temporal dos danos sociais causados por cheias/inundações (1865-2010)



4. Evolução temporal dos danos sociais causados por movimentos de massa em vertentes (1865-2010)



Como citar:

Equipa DISASTER (2012). *Perfil do Concelho de Valpaços*. Projecto DISASTER - Desastres naturais de origem hidro-geomorfológica em Portugal: base de dados SIG para apoio à decisão no ordenamento do território e planeamento de emergência (PTDC/CS-GEO/103231/2008). Versão Setembro 2012, Lisboa.