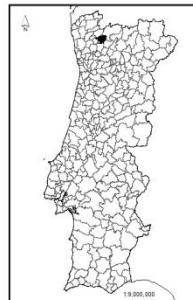
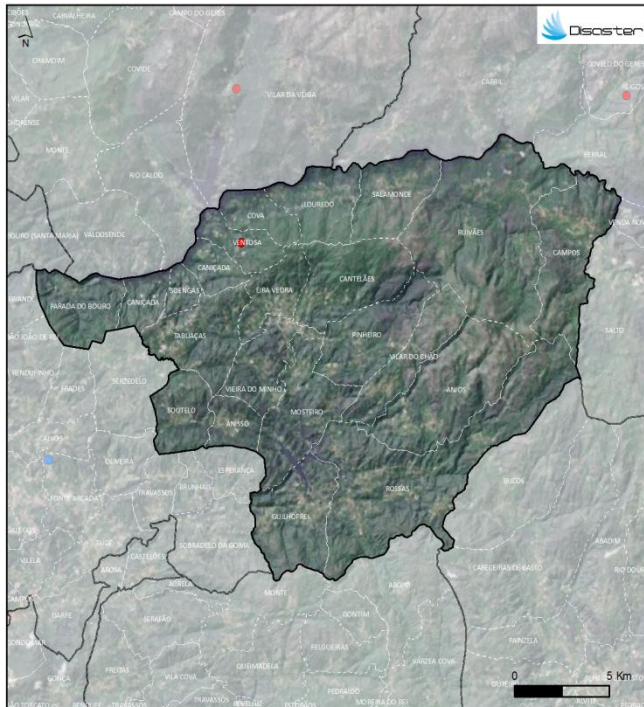


PERFIL DO CONCELHO DE VIEIRA DO MINHO

1. Localização das ocorrências DISASTER de cheias/inundações e movimentos de massa em vertentes no período 1865 - 2010



Ocorrências
Hidro-Geomorfológicas
entre 1865 e 2010

- Movimentos de Massa em Vertentes
- Cheias/Inundações
- Limite de Concelho
- Limite de Freguesia

Setembro de 2012

FREGUESIAS	ÁREA (KM2)	N.º DE MOVIMENTOS DE MASSA EM VERTENTES	DENSIDADE DE MOVIMENTOS DE MASSA EM VERTENTES (N/M2)	N.º DE CHEIAS/INUNDAÇÕES	DENSIDADE DE CHEIAS/INUNDAÇÕES (N/M2)
ANÍSIO	3,96	0	0	0	0
ANÍOS	17,06	0	0	0	0
CAMPOS	13,81	0	0	0	0
CANICAÇA	6,91	0	0	0	0
CANTEJES	11,54	0	0	0	0
COVA	4,37	0	0	0	0
ERRA VEDRA	5,59	0	0	0	0
GULHOFREI	11,23	0	0	0	0
LOURÊDO	7,63	0	0	0	0
MOSTEIRO	11,00	0	0	0	0
PARADA DO SOURO	7,71	0	0	0	0
PINHEIRO	10,27	0	0	0	0
ROSSAS	31,57	0	0	0	0
RUIVÂS	30,22	0	0	0	0
SALAMONDE	8,37	0	0	0	0
SOENGAS	2,08	0	0	0	0
SOUTELO	6,22	0	0	0	0
TABUAÇAS	9,68	0	0	0	0
VENTOSAS	4,34	1	0,23	0	0
VIEIRA DO MINHO	7,19	0	0	0	0
VILAR DO CHÃO	7,99	0	0	0	0
Concelho	218,26	1	0,005	0	0

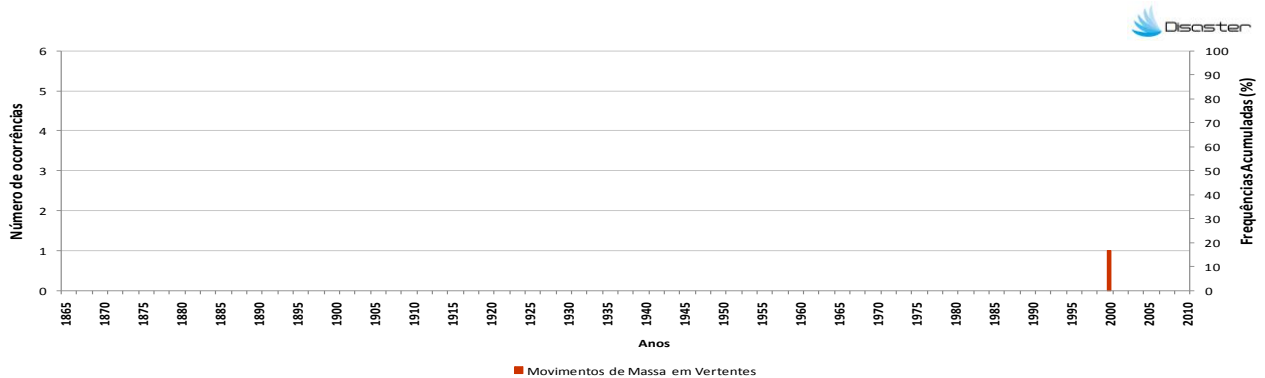
Não foram registadas ocorrências DISASTER de cheias/inundações.

Registou-se 1 ocorrência DISASTER de movimentos de massa em vertentes, que provocou 1 desaparecido.

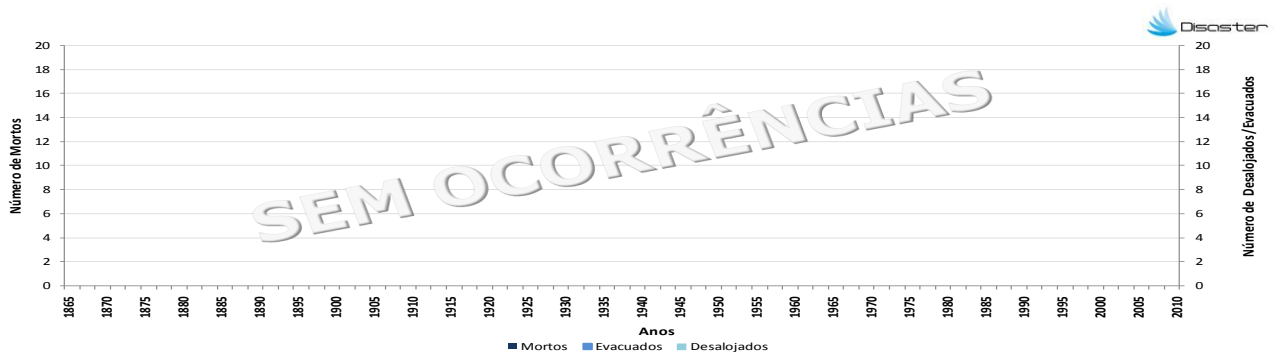
O concelho totaliza 0,4 % do conjunto de movimentos de massa em vertentes com efeitos danosos registados em Portugal Continental.

PERFIL DO CONCELHO DE VIEIRA DO MINHO

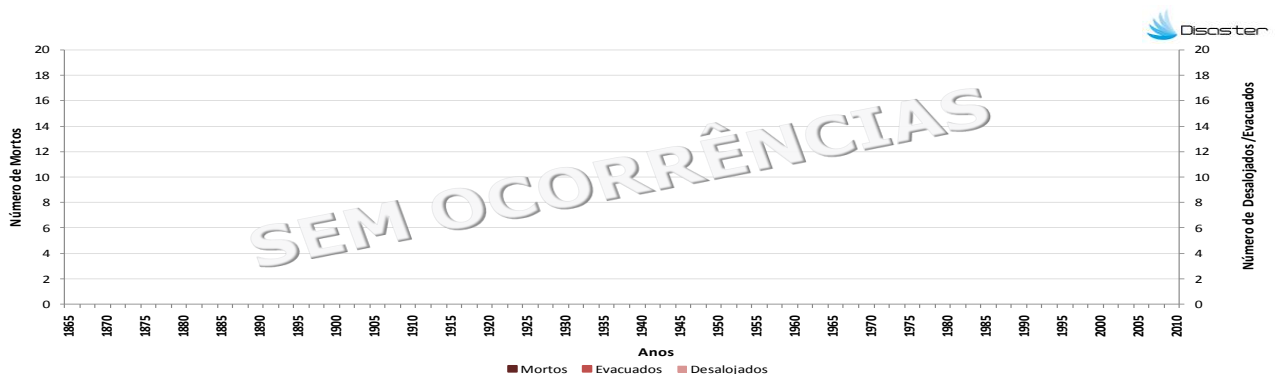
2. Evolução temporal do número de ocorrências DISASTER de cheias/inundações e movimentos de massa em vertentes (1865-2010)



3. Evolução temporal dos danos sociais causados por cheias/inundações (1865-2010)



4. Evolução temporal dos danos sociais causados por movimentos de massa em vertentes (1865-2010)



Como citar:

Equipa DISASTER (2012). *Perfil do Concelho de Vieira do Minho*. Projecto DISASTER - Desastres naturais de origem hidro-geomorfológica em Portugal: base de dados SIG para apoio à decisão no ordenamento do território e planeamento de emergência (PTDC/CS-GEO/103231/2008). Versão Setembro 2012, Lisboa.