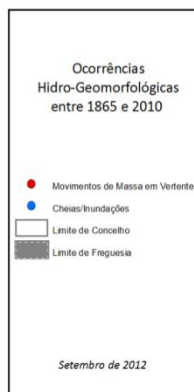


## PERFIL DO CONCELHO DE VILA DO BISPO

1. Localização das ocorrências DISASTER de cheias/inundações e movimentos de massa em vertentes no período 1865 - 2010



| FREGUESIAS          | ÁREA (KM <sup>2</sup> ) | N.º DE MOVIMENTOS DE MASSA EM VERTENTES | DENSIDADE DE MOVIMENTOS DE MASSA EM VERTENTES (KM <sup>2</sup> ) | N.º DE CHEIAS/INUNDAÇÕES | DENSIDADE DE CHEIAS/INUNDAÇÕES (KM <sup>2</sup> ) |
|---------------------|-------------------------|---|--|--------------------------|---|
| BARÃO DE SÃO MIGUEL | 14.87                   | 0                                       | 0  | 0                        | 0   |
| BUDENS              | 45.60                   | 0                                       | 0  | 0                        | 0   |
| RAPOSEIRA           | 25.73                   | 0                                       | 0  | 1                        | 0.04  |
| SAGRES              | 34.37                   | 0                                       | 0  | 1                        | 0.03  |
| VILA DO BISPO       | 58.69                   | 0                                       | 0  | 0                        | 0   |
| Concelho            | 179.07                  | 0                                       | 0  | 2                        | 0.01  |

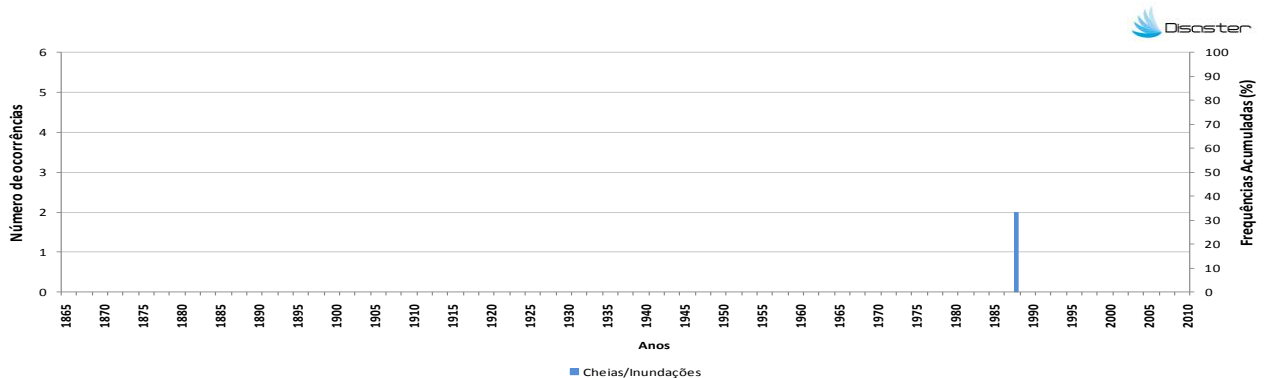
Registaram-se 2 ocorrências DISASTER de cheias/inundações, responsáveis por um total de 35 evacuados e 12 desalojados.

O concelho totaliza 0,1 % do conjunto de cheias/inundações com efeitos danosos registadas em Portugal Continental, situando-se no 123º lugar do ranking nacional.

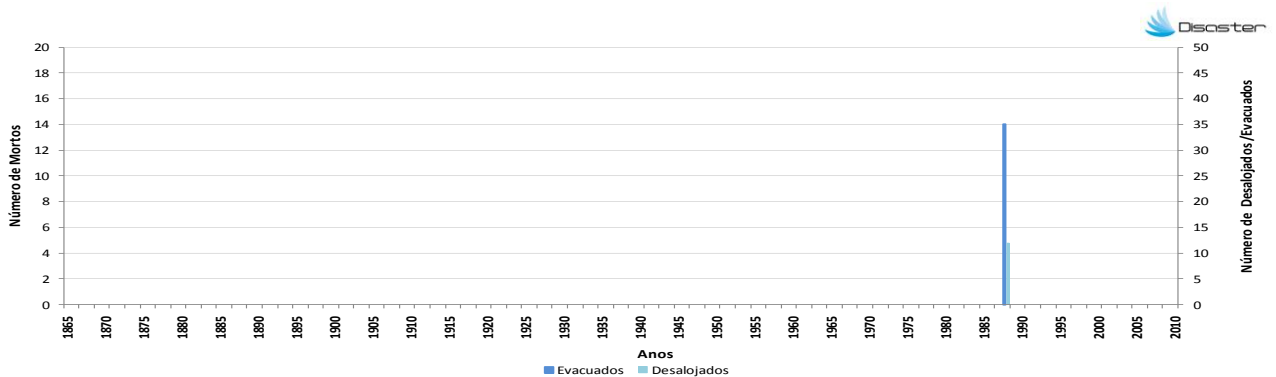
Não foram registadas ocorrências DISASTER de movimentos de massa em vertentes.

## PERFIL DO CONCELHO DE VILA DO BISPO

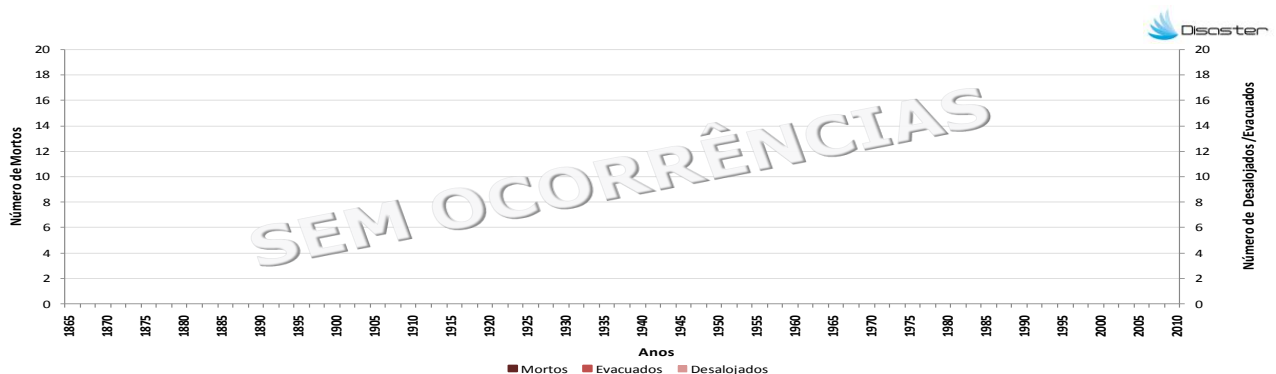
2. Evolução temporal do número de ocorrências DISASTER de cheias/inundações e movimentos de massa em vertentes (1865-2010)



3. Evolução temporal dos danos sociais causados por cheias/inundações (1865-2010)



4. Evolução temporal dos danos sociais causados por movimentos de massa em vertentes (1865-2010)



Como citar:

Equipa DISASTER (2012). *Perfil do Concelho de Vila do Bispo*. Projecto DISASTER - Desastres naturais de origem hidro-geomorfológica em Portugal: base de dados SIG para apoio à decisão no ordenamento do território e planeamento de emergência (PTDC/CS-GEO/103231/2008). Versão Setembro 2012, Lisboa.