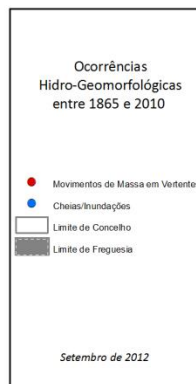
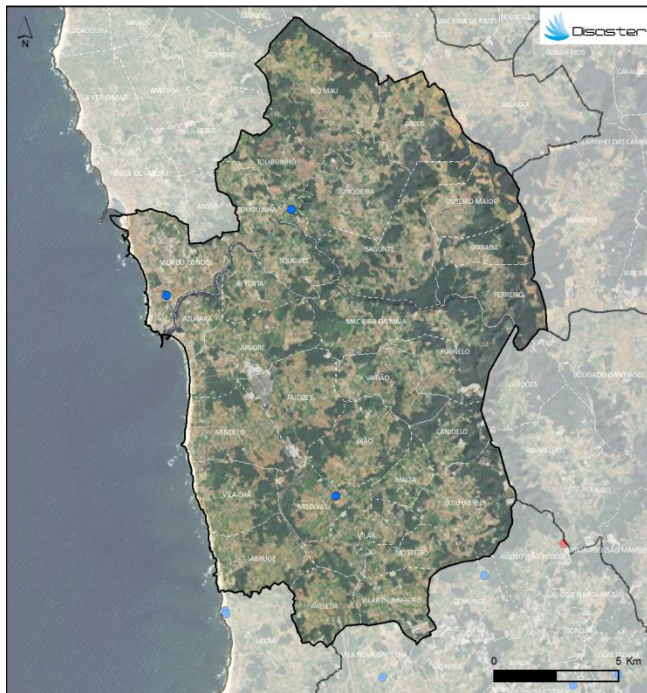


## PERFIL DO CONCELHO DE VILA DO CONDE

1. Localização das ocorrências DISASTER de cheias/inundações e movimentos de massa em vertentes no período 1865 - 2010



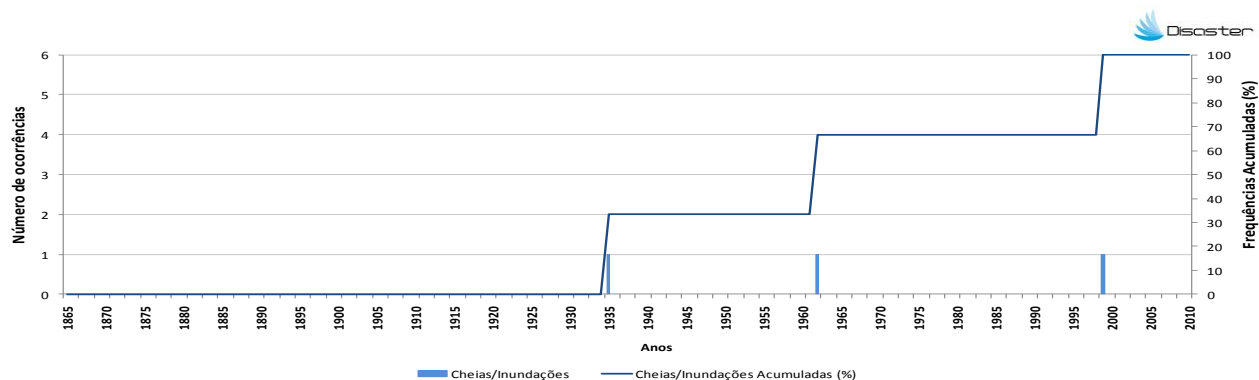
FREGUESIAS	ÁREA (KM <sup>2</sup> )	N.º DE MOVIMENTOS DE MASSA EM VERTENTES	DENSIDADE DE MOVIMENTOS DE MASSA EM VERTENTES (KM <sup>2</sup> )	N.º DE CHEIAS/INUNDAÇÕES	DENSIDADE DE CHEIAS/INUNDAÇÕES (KM <sup>2</sup> )
ARCOS	5.81	0	0	0	0
ÁRVORE	6.56	0	0	0	0
AVELEDA	3.70	0	0	0	0
AZURARA	2.16	0	0	0	0
BAGINTE	9.21	0	0	0	0
CANDELO	3.35	0	0	0	0
FAJÕES	5.96	0	0	0	0
FERREIRO	4.92	0	0	0	0
FORNELO	6.28	0	0	0	0
GAO	5.66	0	0	0	0
GULHARREU	6.46	0	0	0	0
JUNQUEIRA	6.83	0	0	0	0
LABRUGE	5.07	0	0	0	0
MACHERRA DA MAIA	5.93	0	0	0	0
MALTA	2.12	0	0	0	0
MINDELO	5.74	0	0	0	0
MOEDVAS	4.10	0	0	1	0.24
MOESTRÓ	3.05	0	0	0	0
OUTEIRO MAIOR	4.77	0	0	0	0
PARADA	2.96	0	0	0	0
RETOITA	3.21	0	0	0	0
RIO MAU	9.88	0	0	0	0
TOUGUES	3.34	0	0	0	0
TOUGUNHA	2.22	0	0	0	0
TOUGUNHÓ	4.51	0	0	1	0.22
VABRÃO	4.57	0	0	0	0
VILA CHÁ	4.81	0	0	0	0
VILA DO CONDE	6.78	0	0	1	0.15
VILAR	4.28	0	0	0	0
VILAR DE PINHEIRO	3.78	0	0	0	0
<b>Concelho</b>	<b>149.03</b>	<b>0</b>	<b>0</b>	<b>2</b>	<b>0.02</b>

Registaram-se 3 ocorrências DISASTER de cheias/inundações, responsáveis por um total de 1 mortos, 6 evacuados e 12 desalojados. O concelho totaliza 0,2 % do conjunto de cheias/inundações com efeitos danosos registadas em Portugal Continental, situando-se no 106º lugar do ranking nacional.

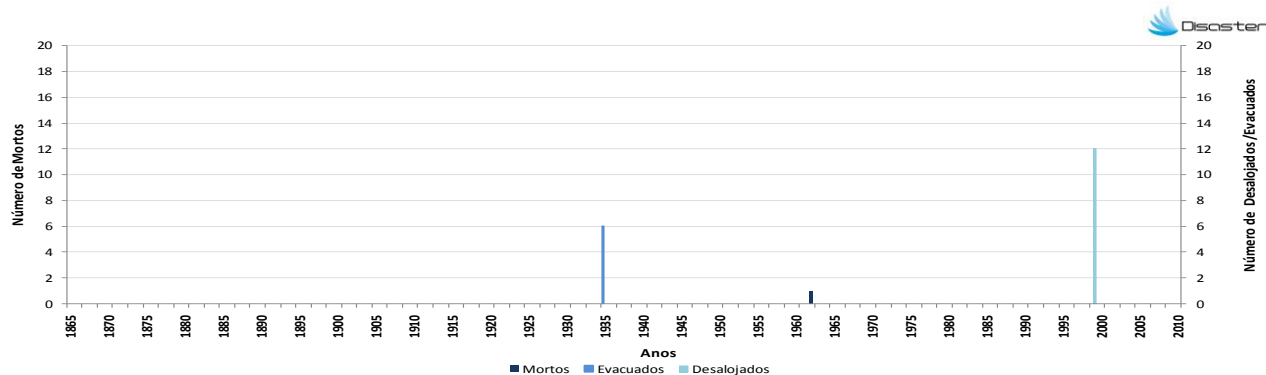
Não foram registadas ocorrências DISASTER de movimentos de massa em vertentes.

## PERFIL DO CONCELHO DE VILA DO CONDE

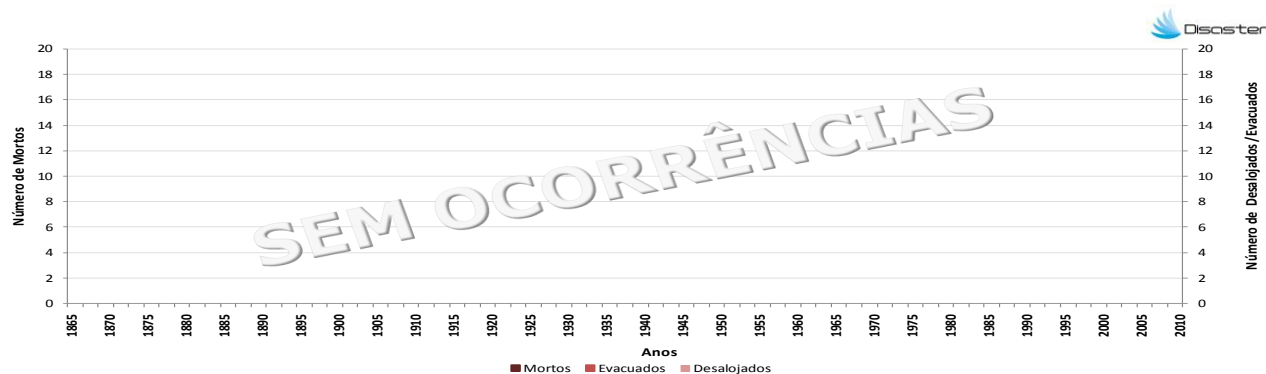
2. Evolução temporal do número de ocorrências DISASTER de cheias/inundações e movimentos de massa em vertentes (1865-2010)



3. Evolução temporal dos danos sociais causados por cheias/inundações (1865-2010)



4. Evolução temporal dos danos sociais causados por movimentos de massa em vertentes (1865-2010)



Como citar:

Equipa DISASTER (2012). *Perfil do Concelho de Vila do Conde*. Projecto DISASTER - Desastres naturais de origem hidro-geomorfológica em Portugal: base de dados SIG para apoio à decisão no ordenamento do território e planeamento de emergência (PTDC/CS-GEO/103231/2008). Versão Setembro 2012, Lisboa.