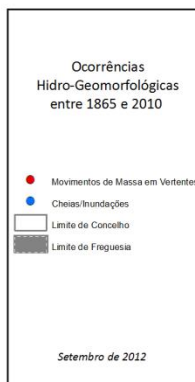
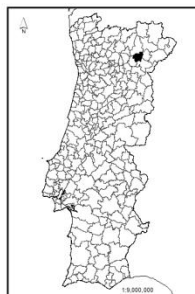
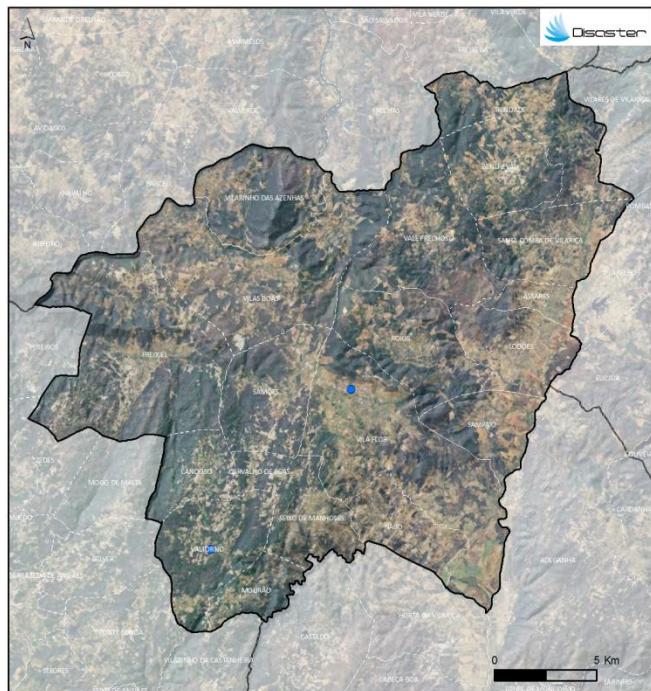


PERFIL DO CONCELHO DE VILA FLOR

1. Localização das ocorrências DISASTER de cheias/inundações e movimentos de massa em vertentes no período 1865 - 2010



FREGUESIAS	ÁREA (KM2)	N.º DE MOVIMENTOS DE MASSA EM VERTENTES	DENSIDADE DE MOVIMENTOS DE MASSA EM VERTENTES (KM2)	N.º DE CHEIAS/INUNDAÇÕES	DENSIDADE DE CHEIAS/INUNDAÇÕES (KM2)
ASSARES	3.39	0	0	0	0
BENLHEVAI	11.35	0	0	0	0
CANDOSO	7.13	0	0	0	0
CARVALHO DE EGAS	2.89	0	0	0	0
FREIXEL	34.74	0	0	0	0
LODÕES	10.87	0	0	0	0
MOUROÃO	5.48	0	0	0	0
NABO	8.38	0	0	0	0
ROIOS	15.30	0	0	0	0
SAMÓES	13.48	0	0	0	0
SAMPALHO	8.62	0	0	0	0
SANTA COMBA DE VILARIÇA	12.19	0	0	0	0
SEIXO DE MANHOSÉS	9.03	0	0	0	0
TRINDADE	14.98	0	0	0	0
VALE FRECHOSO	19.30	0	0	0	0
VALTORNÓ	13.83	0	0	1	0.07
VILA FLOR	31.88	0	0	1	0.03
VILARINHO DAS AZENHAS	14.15	0	0	0	0
VILAS BOAS	28.81	0	0	0	0
Concelho	365.82	0	0	2	0.01

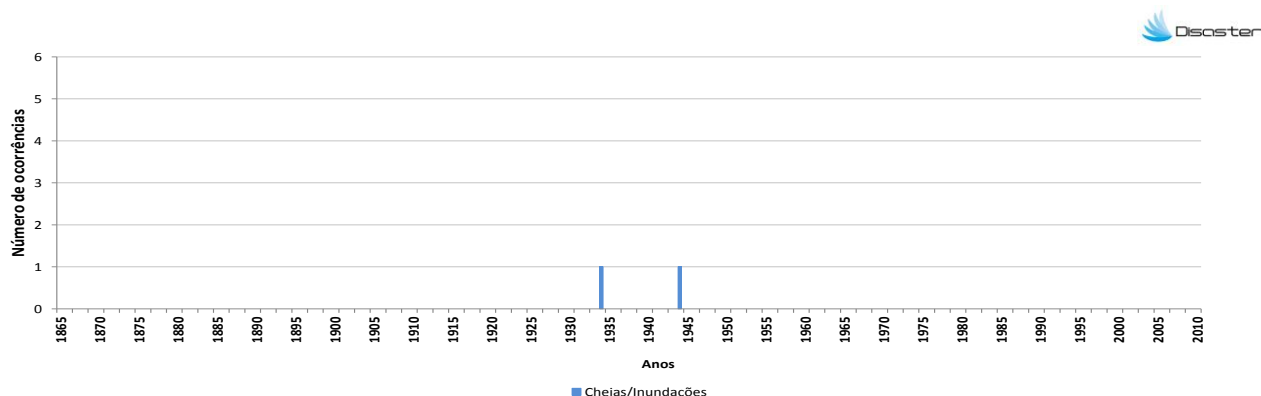
Registaram-se 2 ocorrências DISASTER de cheias/inundações, responsáveis por um total de 1 morto e 12 evacuados.

O concelho totaliza 0,1 % do conjunto de cheias/inundações com efeitos danosos registadas em Portugal Continental, situando-se no 123º lugar do ranking nacional.

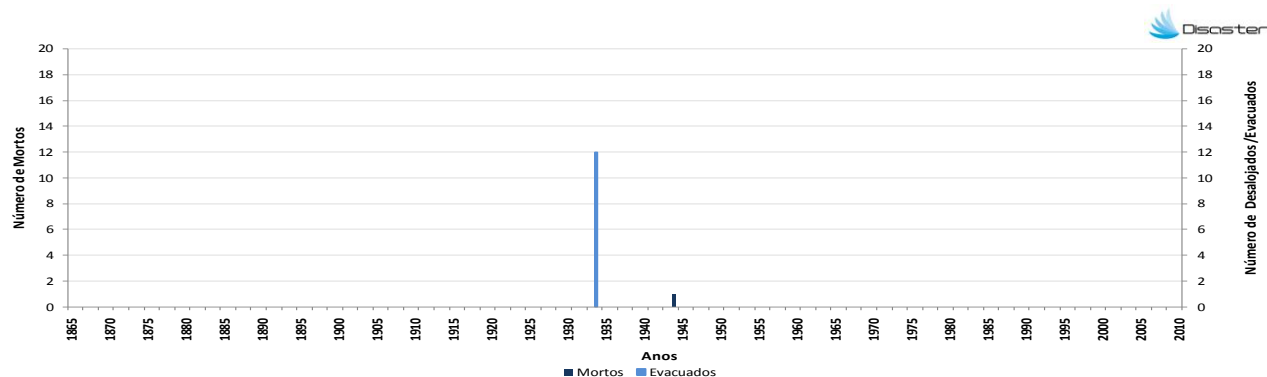
Não foram registadas ocorrências DISASTER de movimentos de massa em vertentes.

PERFIL DO CONCELHO DE VILA FLOR

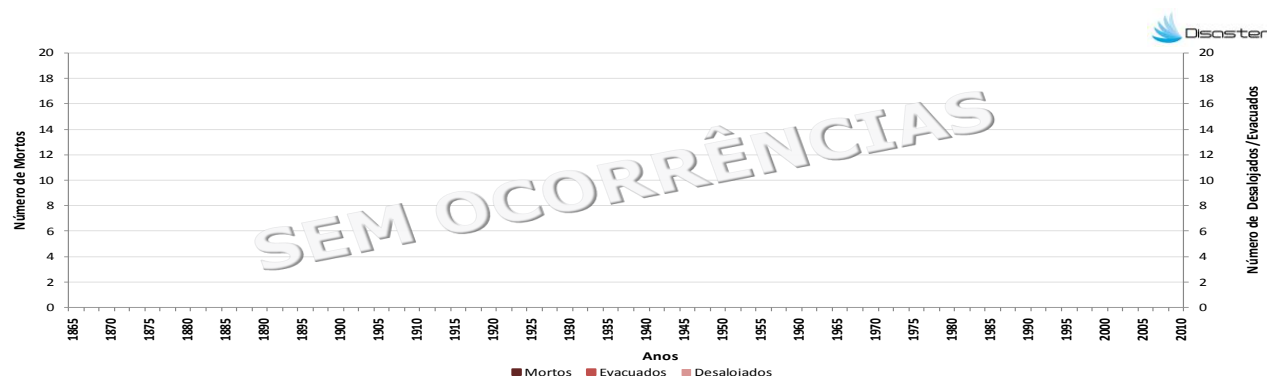
2. Evolução temporal do número de ocorrências DISASTER de cheias/inundações e movimentos de massa em vertentes (1865–2010)



3. Evolução temporal dos danos sociais causados por cheias/inundações (1865–2010)



4. Evolução temporal dos danos sociais causados por movimentos de massa em vertentes (1865–2010)



Como citar:

Equipa DISASTER (2012). *Perfil do Concelho de Vila Flor*. Projecto DISASTER - Desastres naturais de origem hidro-geomorfológica em Portugal: base de dados SIG para apoio à decisão no ordenamento do território e planeamento de emergência (PTDC/CS-GEO/103231/2008). Versão Setembro 2012, Lisboa.