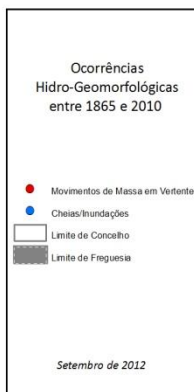
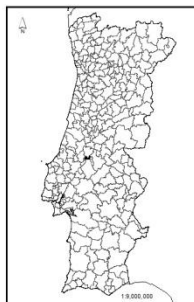
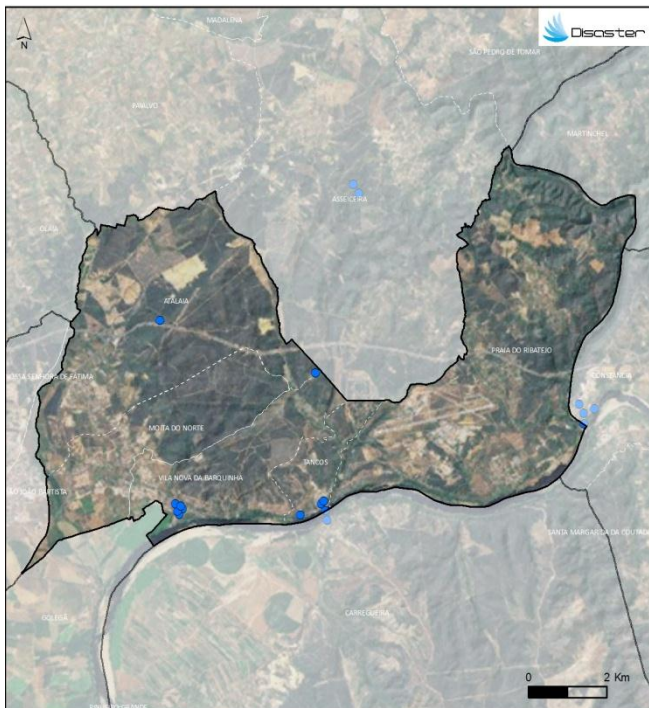


## PERFIL DO CONCELHO DE VILA NOVA DA BARQUINHA

1. Localização das ocorrências DISASTER de cheias/inundações e movimentos de massa em vertentes no período 1865 - 2010



FREGUESIAS	ÁREA (KM <sup>2</sup> )	N.º DE MOVIMENTOS DE MASSA EM VERTENTES	DENSIDADE DE MOVIMENTOS DE MASSA EM VERTENTES (KM <sup>2</sup> )	N.º DE CHEIAS/INUNDAÇÕES	DENSIDADE DE CHEIAS/INUNDAÇÕES (KM <sup>2</sup> )
ATALAIA	14.40	0	0	2	0.14
MOITA DO NORTE	6.80	0	0	0	0
PRAIA DO RIBATEJO	20.25	0	0	0	0
TANCOS	2.04	0	0	4	1.96
VILA NOVA DA BARQUINHA	6.03	0	0	6	1.00
<b>Concelho</b>	<b>49.53</b>	<b>0</b>	<b>0</b>	<b>12</b>	<b>0.24</b>

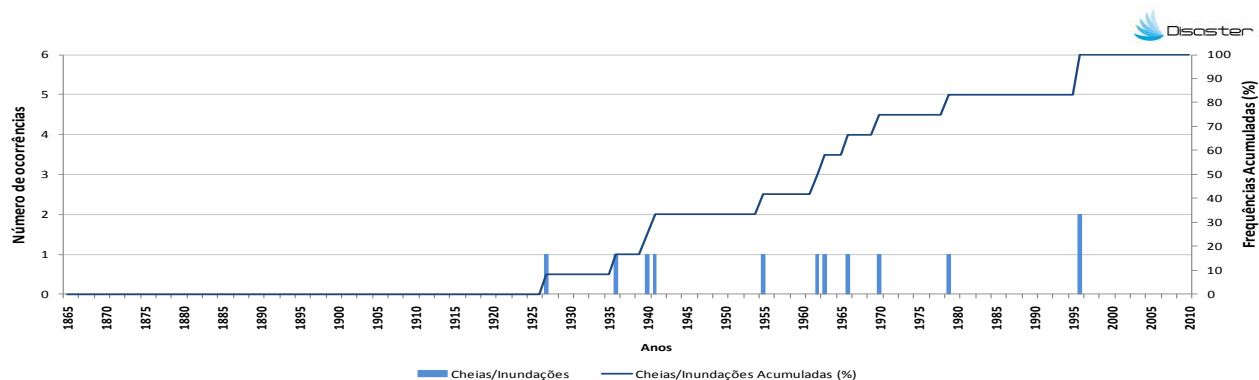
Registaram-se 12 ocorrências DISASTER de cheias/inundações, responsáveis por um total de 38 evacuados e 11 desalojados.

O concelho totaliza 0,7 % do conjunto de cheias/inundações com efeitos danosos registadas em Portugal Continental, situando-se no 27º lugar do ranking nacional.

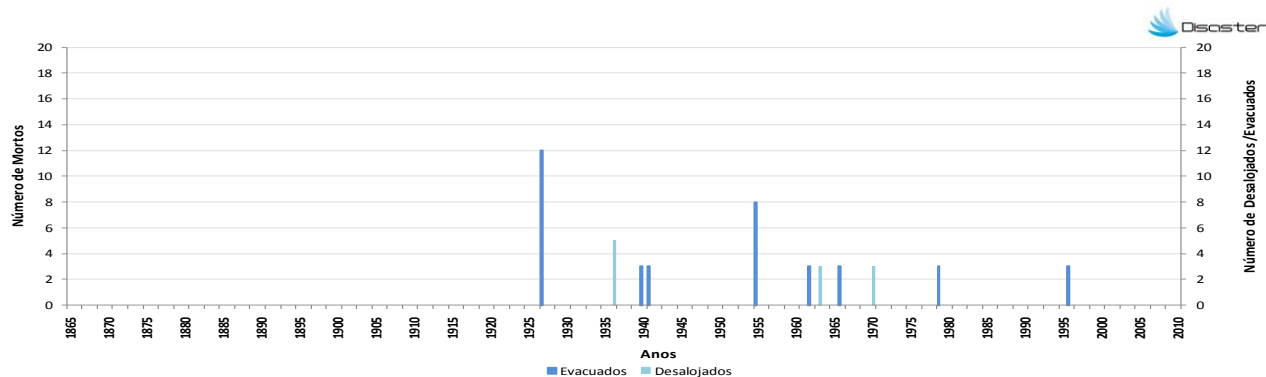
Não foram registadas ocorrências DISASTER de movimentos de massa em vertentes.

## PERFIL DO CONCELHO DE VILA NOVA DA BARQUINHA

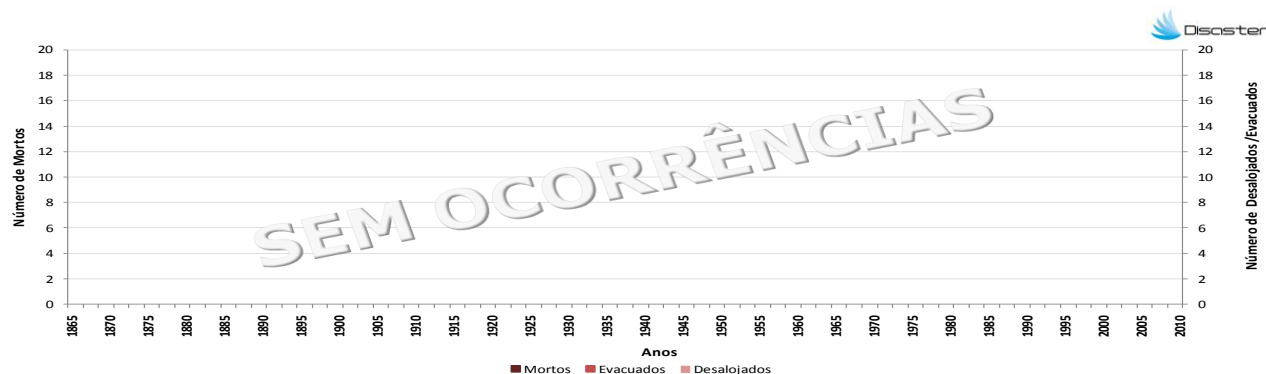
2. Evolução temporal do número de ocorrências DISASTER de cheias/inundações e movimentos de massa em vertentes (1865–2010)



3. Evolução temporal dos danos sociais causados por cheias/inundações (1865–2010)



4. Evolução temporal dos danos sociais causados por movimentos de massa em vertentes (1865–2010)



Como citar:

Equipa DISASTER (2012). *Perfil do Concelho da Vila Nova da Barquinha*. Projecto DISASTER - Desastres naturais de origem hidro-geomorfológica em Portugal: base de dados SIG para apoio à decisão no ordenamento do território e planeamento de emergência (PTDC/CS-GEO/103231/2008). Versão Setembro 2012, Lisboa.