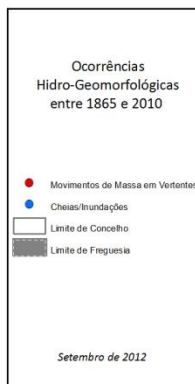
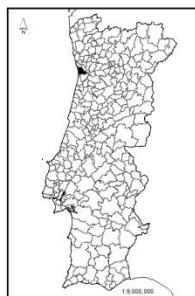
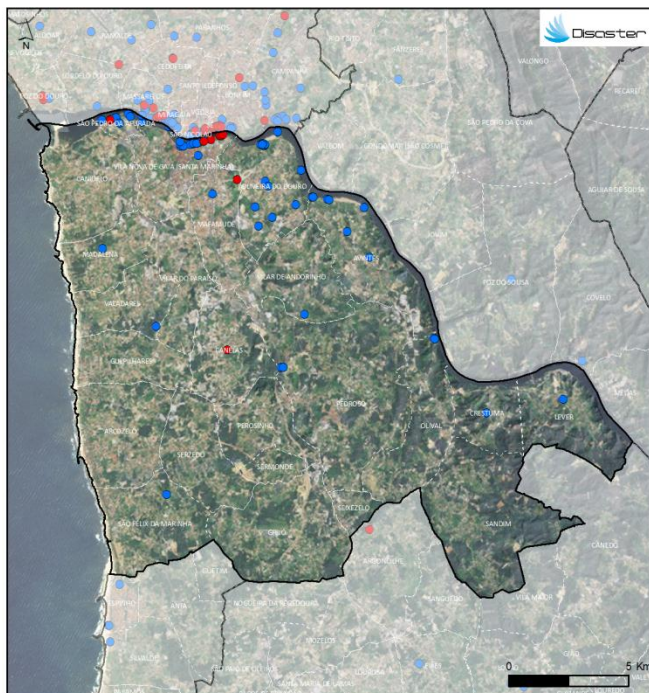


## PERFIL DO CONCELHO DE VILA NOVA DE GAIA

1. Localização das ocorrências DISASTER de cheias/inundações e movimentos de massa em vertentes no período 1865 - 2010



FREGUESIAS	ÁREA (KM <sup>2</sup> )	N.º DE MOVIMENTOS DE MASSA EM VERTENTES	DENSIDADE DE MOVIMENTOS DE MASSA EM VERTENTES (KM <sup>2</sup> )	N.º DE CHEIAS/INUNDAÇÕES	DENSIDADE DE CHEIAS/INUNDAÇÕES (KM <sup>2</sup> )
ARCOSZEL	8.50	0	0	0	0
AVINTES	8.82	0	0	8	0.91
CANELAS	6.90	1	0.14	0	0
CANDELO	8.93	0	0	0	0
CRESTUMA	4.68	0	0	1	0.21
GRUJO	11.33	0	0	0	0
GUÊLPHARES	5.47	0	0	0	0
LEVER	7.84	0	0	1	0.13
MADALENA	4.69	0	0	1	0.21
MAFAMUDE	5.28	1	0.19	1	0.19
OLIVAL	8.07	0	0	2	0.25
OLIVEIRA DO DOURO	7.54	0	0	16	2.12
PERCOSO	19.41	0	0	2	0.10
PEROSINHO	5.20	0	0	0	0
SANDIM	13.56	0	0	0	0
SÃO FÉLIX DA MARINHA	7.93	0	0	1	0.13
SÃO PEDRO DA AFURADA	1.00	1	1.003	7	7.02
SEIXEZELO	1.45	0	0	0	0
SERMONDE	1.66	0	0	0	0
SERZELO	6.68	0	0	0	0
VALADARES	5.14	0	0	1	0.19
VILA NOVA DE GAIA (SANTA MARINHA)	5.92	4	0.68	15	2.53
VILAR DE ANDORINHO	7.07	0	0	1	0.14
VILAR DO PARAISO	5.30	0	0	0	0
<b>Concelho</b>	<b>168.47</b>	<b>7</b>	<b>0.04</b>	<b>57</b>	<b>0.34</b>

Registaram-se **57 ocorrências DISASTER de cheias/inundações**, responsáveis por um total de **4 mortos**, **123 evacuados** e **2930 desalojados**.

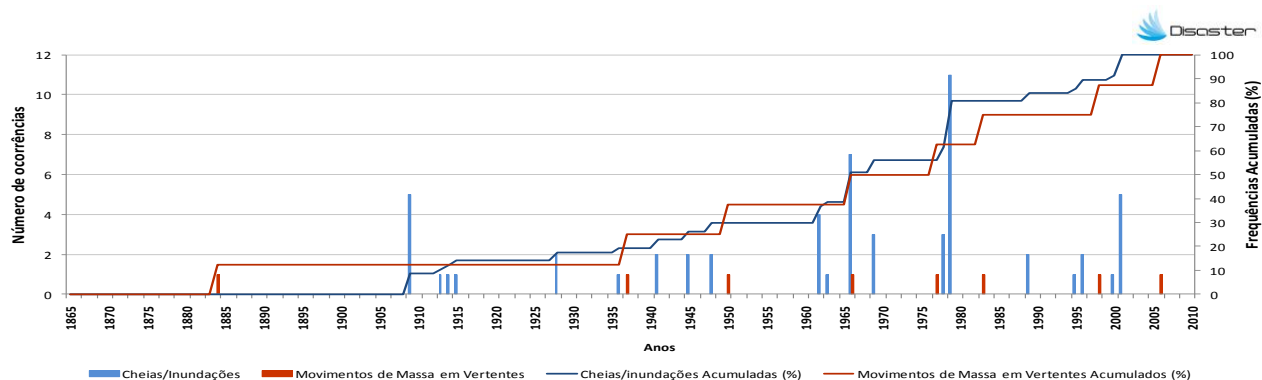
O concelho totaliza **3,5 % do conjunto de cheias/inundações** com efeitos danosos registadas em Portugal Continental, situando-se no **4º lugar do ranking nacional**.

Registaram-se **7 ocorrências DISASTER de movimentos de massa em vertentes**, que provocaram **5 mortos**, **4 evacuados** e **36 desalojados**.

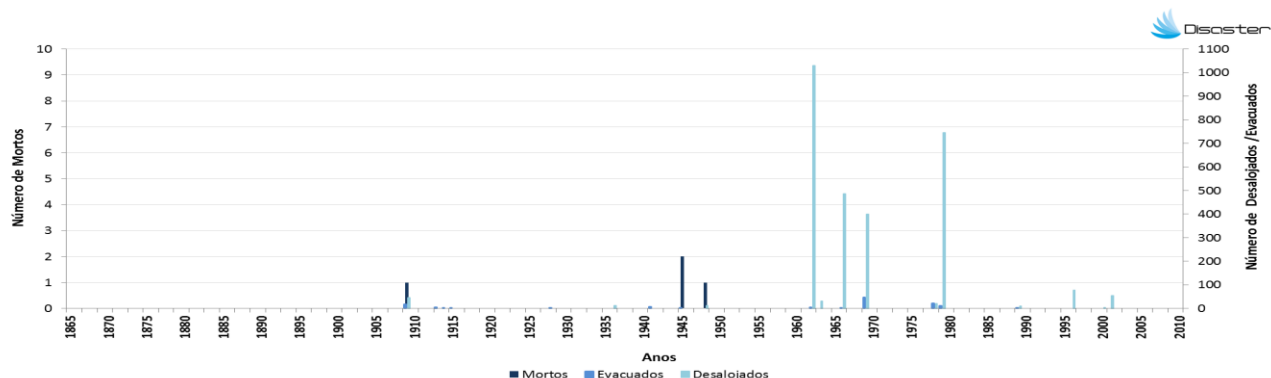
O concelho totaliza **2,5 % do conjunto de movimentos de massa em vertentes** com efeitos danosos registados em Portugal Continental, ocupando o **6º lugar do ranking nacional**.

## PERFIL DO CONCELHO DE VILA NOVA DE GAIA

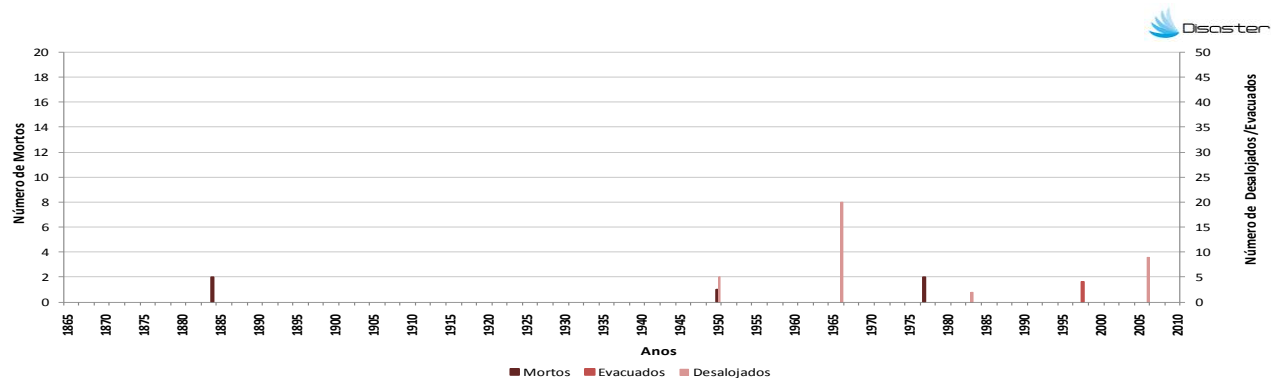
### 2. Evolução temporal do número de ocorrências DISASTER de cheias/inundações e movimentos de massa em vertentes (1865-2010)



### 3. Evolução temporal dos danos sociais causados por cheias/inundações (1865-2010)



### 4. Evolução temporal dos danos sociais causados por movimentos de massa em vertentes (1865-2010)



Como citar:

Equipa DISASTER (2012). *Perfil do Concelho de Vila Nova de Gaia*. Projecto DISASTER - Desastres naturais de origem hidro-geomorfológica em Portugal: base de dados SIG para apoio à decisão no ordenamento do território e planeamento de emergência (PTDC/CS-GEO/103231/2008). Versão Setembro 2012, Lisboa.