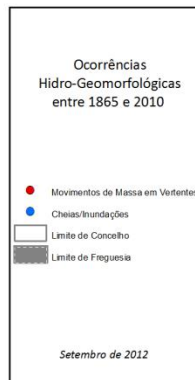
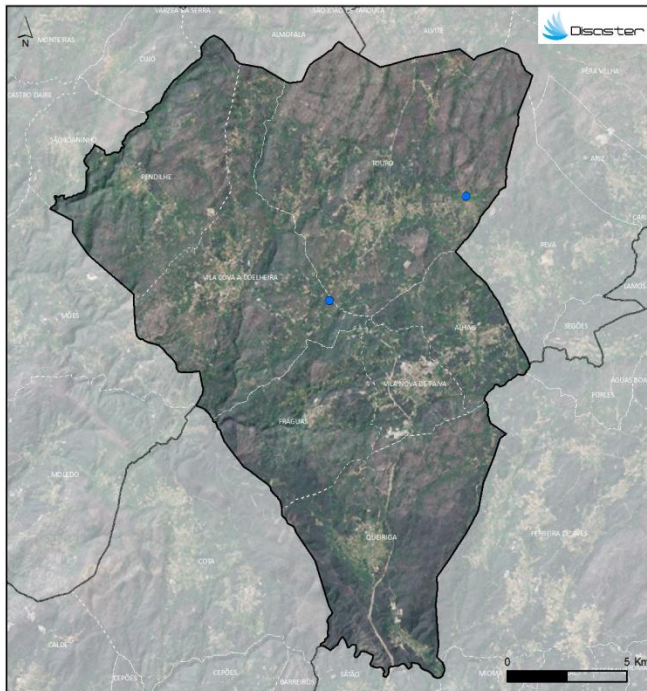


PERFIL DO CONCELHO DE VILA NOVA DE PAIVA

1. Localização das ocorrências DISASTER de cheias/inundações e movimentos de massa em vertentes no período 1865 - 2010



FREGUESIAS	ÁREA (KM ²)	N.º DE MOVIMENTOS DE MASSA EM VERTENTES	DENSIDADE DE MOVIMENTOS DE MASSA EM VERTENTES (KM ²)	N.º DE CHEIAS/INUNDAÇÕES	DENSIDADE DE CHEIAS/INUNDAÇÕES (KM ²)
ALHAIAS	11.57	0	0	0	0
PRAGUAS	17.21	0	0	0	0
PRAGUE	24.09	0	0	0	0
QUEIRGA	31.94	0	0	0	0
TOURO	50.17	0	0	1	0.02
VILA COVA À COELHEIRA	32.03	0	0	2	0.06
VILA NOVA DE PAIVA	8.43	0	0	0	0
Concelho	175.54	0	0	3	0.02

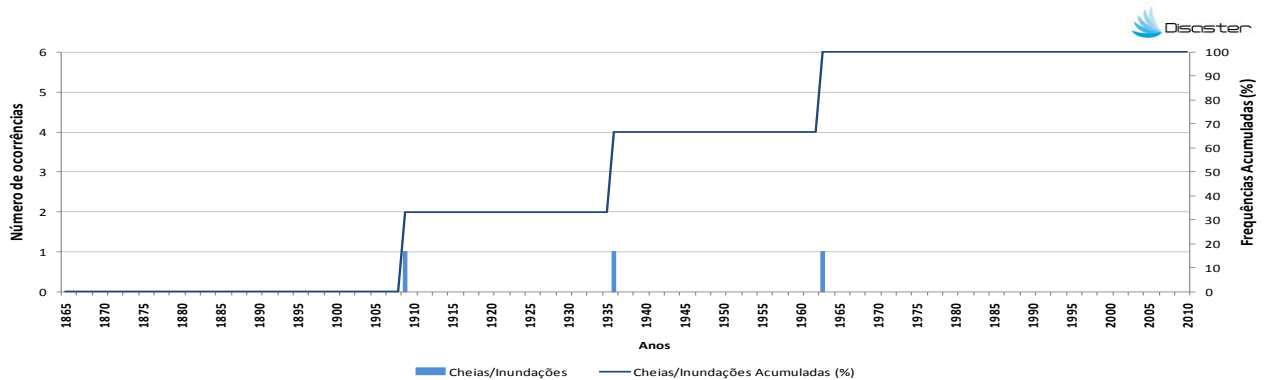
Registaram-se **3 ocorrências DISASTER de cheias/inundações**, responsáveis por um total de **1 morto, 3 evacuados e 1 desalojado**.

O concelho totaliza **0,2% do conjunto de cheias/inundações** com efeitos danosos registadas em Portugal Continental, situando-se no **106º lugar do ranking nacional**.

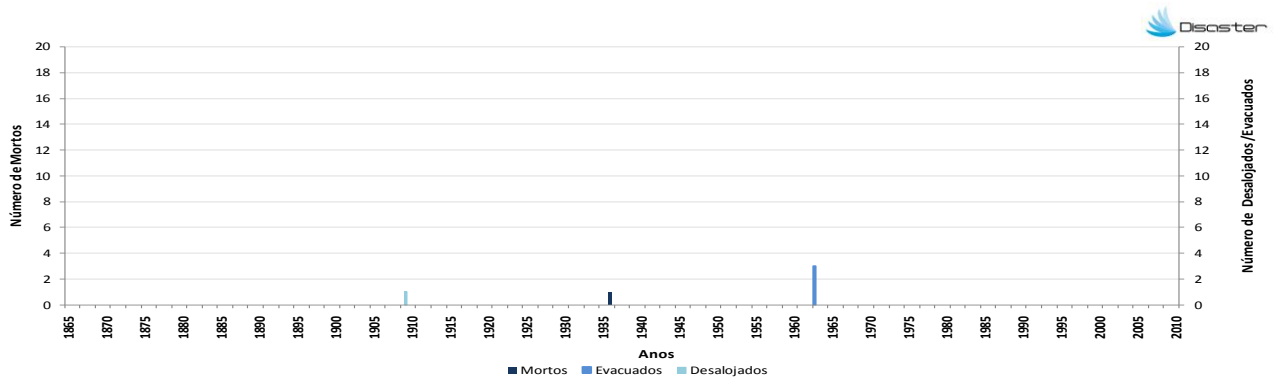
Não foram registadas **ocorrências DISASTER de movimentos de massa em vertentes**.

PERFIL DO CONCELHO DE VILA NOVA DE PAIVA

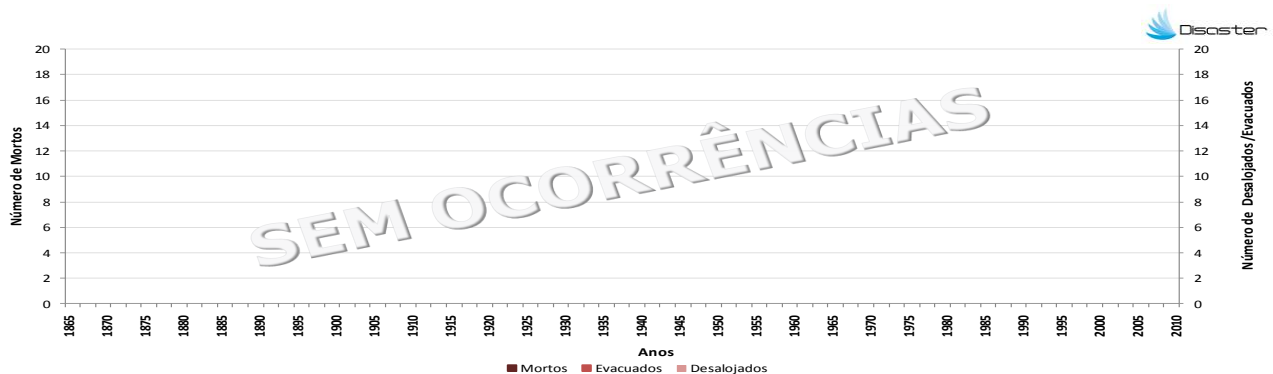
2. Evolução temporal do número de ocorrências DISASTER de cheias/inundações e movimentos de massa em vertentes (1865–2010)



3. Evolução temporal dos danos sociais causados por cheias/inundações (1865–2010)



4. Evolução temporal dos danos sociais causados por movimentos de massa em vertentes (1865–2010)



Como citar:

Equipa DISASTER (2012). *Perfil do Concelho de Vila Nova de Paiva*. Projecto DISASTER – Desastres naturais de origem hidro-geomorfológica em Portugal: base de dados SIG para apoio à decisão no ordenamento do território e planeamento de emergência (PTDC/CS-GEO/103231/2008). Versão Setembro 2012, Lisboa.