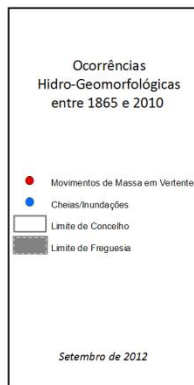
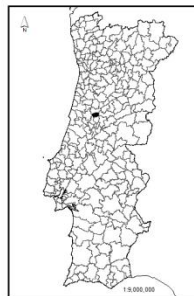
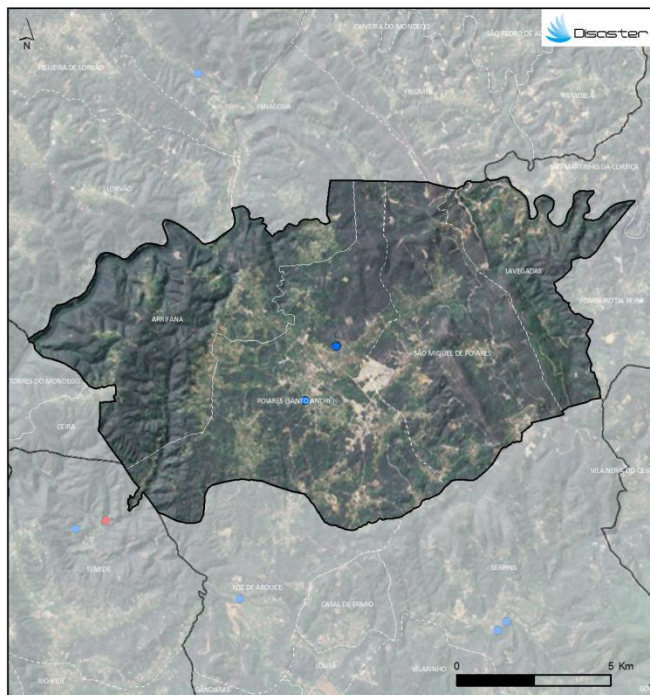


PERFIL DO CONCELHO DE VILA NOVA DE POIARES

1. Localização das ocorrências DISASTER de cheias/inundações e movimentos de massa em vertentes no período 1865 – 2010



FREGUESIAS	ÁREA (km ²)	N.º DE MOVIMENTOS DE MASSA EM VERTENTES	DENSIDADE DE MOVIMENTOS DE MASSA EM VERTENTES (km ²)	N.º DE CHEIAS/INUNDAÇÕES	DENSIDADE DE CHEIAS/INUNDAÇÕES (km ²)
ARRIFANA	23.84	0	0	0	0
LAVEGADAS	11.26	0	0	0	0
POIARES (SANTO ANDRÉ)	28.81	0	0	4	0.14
SÃO MIGUEL DE POIARES	20.54	0	0	0	0
Concelho	84.45	0	0	4	0.05

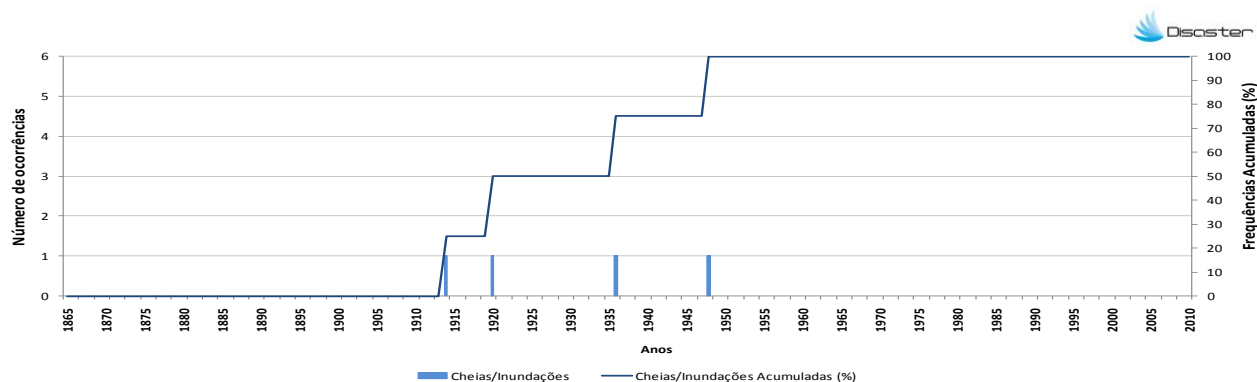
Registaram-se **4 ocorrências DISASTER de cheias/inundações**, responsáveis por um total de **1 morto e 11 evacuados**.

O concelho totaliza **0,2 % do conjunto de cheias/inundações** com efeitos danosos registadas em Portugal Continental, situando-se no **82º lugar do ranking nacional**.

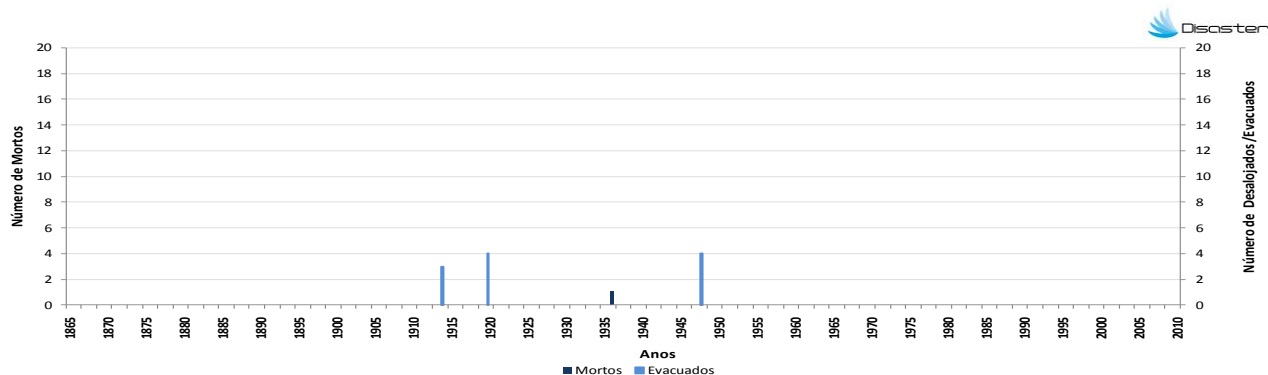
Não foram registadas **ocorrências DISASTER de movimentos de massa em vertentes**.

PERFIL DO CONCELHO DE VILA NOVA DE POIARES

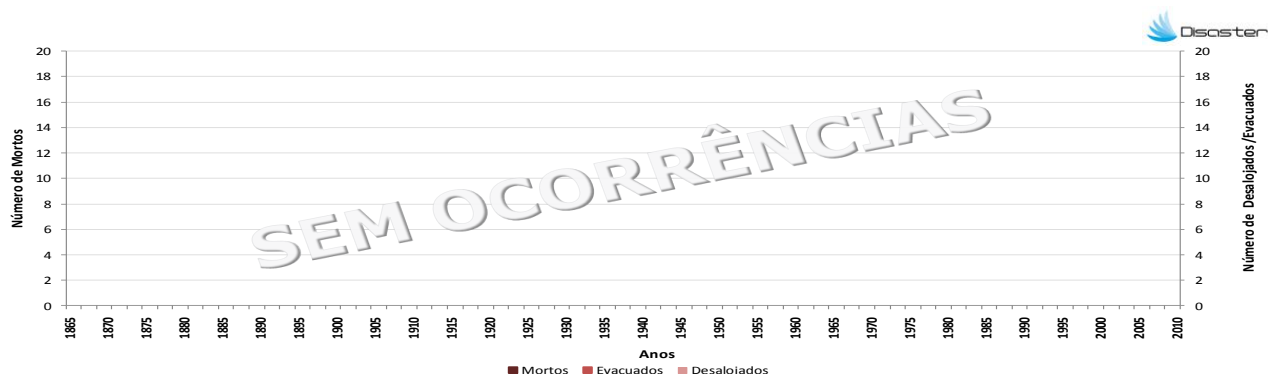
2. Evolução temporal do número de ocorrências DISASTER de cheias/inundações e movimentos de massa em vertentes (1865-2010)



3. Evolução temporal dos danos sociais causados por cheias/inundações (1865-2010)



4. Evolução temporal dos danos sociais causados por movimentos de massa em vertentes (1865-2010)



Como citar:

Equipa DISASTER (2012). *Perfil do Concelho de Vila Nova de Poiares*. Projecto DISASTER - Desastres naturais de origem hidro-geomorfológica em Portugal: base de dados SIG para apoio à decisão no ordenamento do território e planeamento de emergência (PTDC/CS-GEO/103231/2008). Versão Setembro 2012, Lisboa.