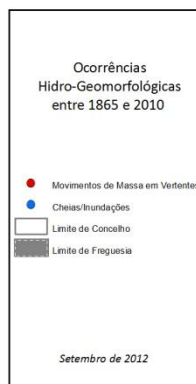
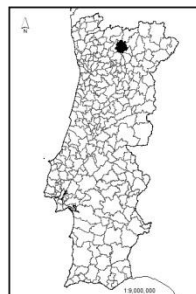
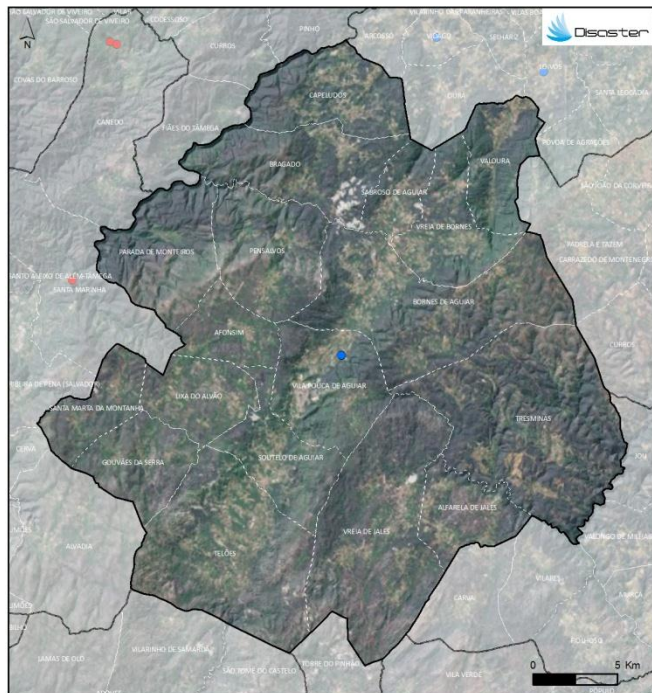


PERFIL DO CONCELHO DE VILA POUCA DE AGUIAR

1. Localização das ocorrências DISASTER de cheias/inundações e movimentos de massa em vertentes no período 1865 - 2010



FREGUESIAS	ÁREA (KM ²)	N.º DE MOVIMENTOS DE MASSA EM VERTENTES	DENSIDADE DE MOVIMENTOS DE MASSA EM VERTENTES (KM ²)	N.º DE CHEIAS/INUNDAÇÕES	DENSIDADE DE CHEIAS/INUNDAÇÕES (KM ²)
AFONSIM	11.07	0	0	0	0
ALFAROLA DE JALES	13.75	0	0	0	0
BORNES DE AGUIAR	45.43	0	0	0	0
BRAGADO	26.13	0	0	0	0
CAPELIDOS	21.42	0	0	0	0
GOUVEIAS DA SERRA	15.37	0	0	0	0
UMA DO ALVARO	14.49	0	0	0	0
PARADA DE MONTEIROS	23.42	0	0	0	0
PENSAUROS	23.74	0	0	0	0
SABROSO DE AGUIAR	8.77	0	0	0	0
SANTA MARTA DA MONTANHA	12.14	0	0	0	0
SOUTELO DE AGUIAR	17.37	0	0	0	0
TELÓES	45.22	0	0	0	0
TRESMINAS	55.92	0	0	0	0
VALOURA	14.91	0	0	0	0
VILA POUCA DE AGUIAR	22.91	0	0	1	0.04
VIRIA DE BORNES	17.73	0	0	0	0
VIRIA DE JALES	47.28	0	0	0	0
Concelho	427.68	0	0	1	0.02

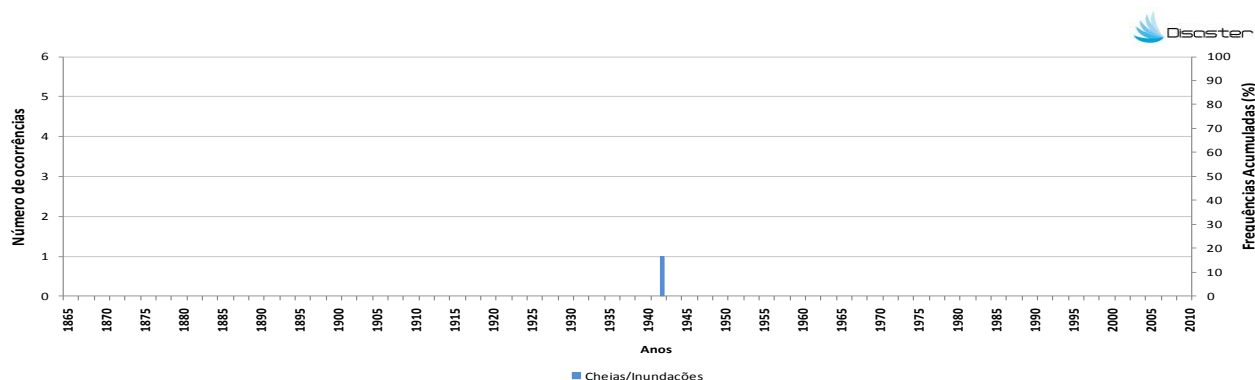
Registou-se **1** ocorrência DISASTER de cheias/inundações, responsável por um total de **3** evacuados.

O concelho totaliza **0,1 %** do conjunto de cheias/inundações com efeitos danosos registadas em Portugal Continental.

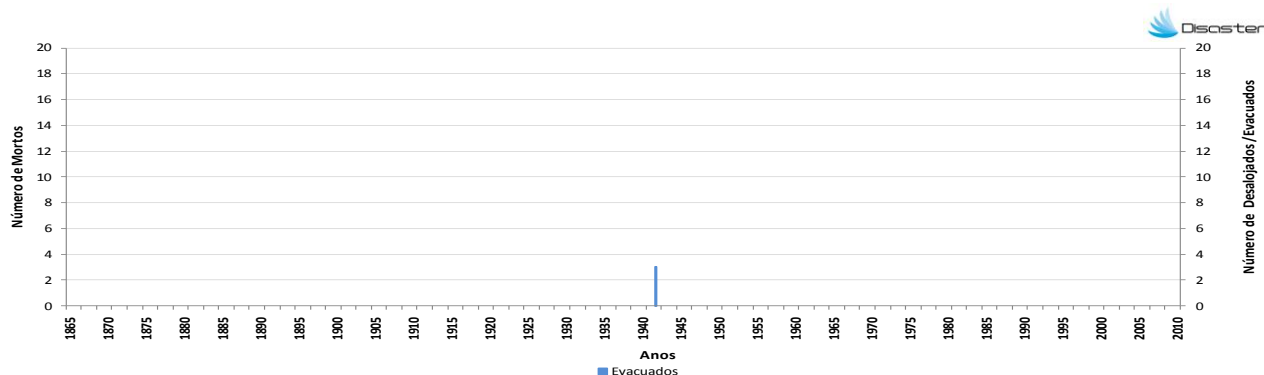
Não foram registadas ocorrências DISASTER de movimentos de massa em vertentes.

PERFIL DO CONCELHO DE VILA POUCA DE AGUIAR

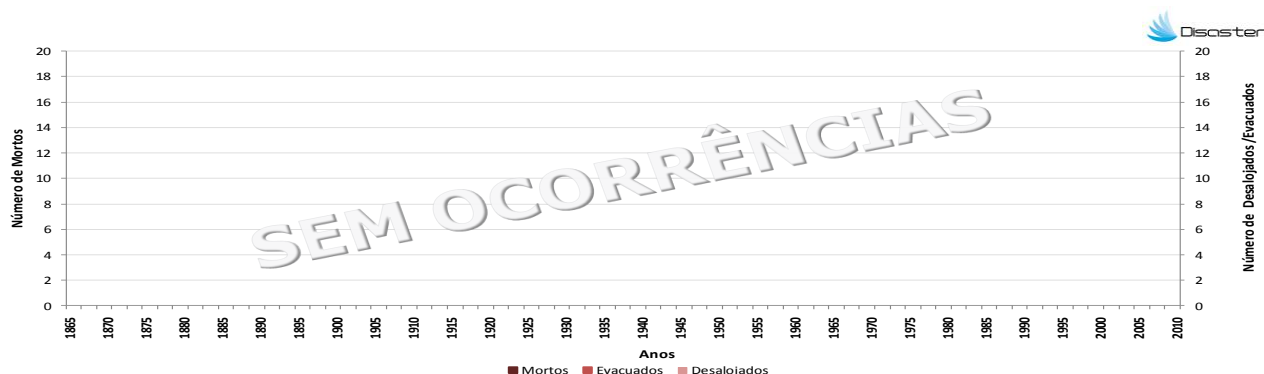
2. Evolução temporal do número de ocorrências DISASTER de cheias/inundações e movimentos de massa em vertentes (1865-2010)



3. Evolução temporal dos danos sociais causados por cheias/inundações (1865-2010)



4. Evolução temporal dos danos sociais causados por movimentos de massa em vertentes (1865-2010)



Como citar:

Equipa DISASTER (2012). *Perfil do Concelho de Vila Pouca de Aguiar*. Projecto DISASTER - Desastres naturais de origem hidro-geomorfológica em Portugal: base de dados SIG para apoio à decisão no ordenamento do território e planeamento de emergência (PTDC/CS-GEO/103231/2008). Versão Setembro 2012, Lisboa.