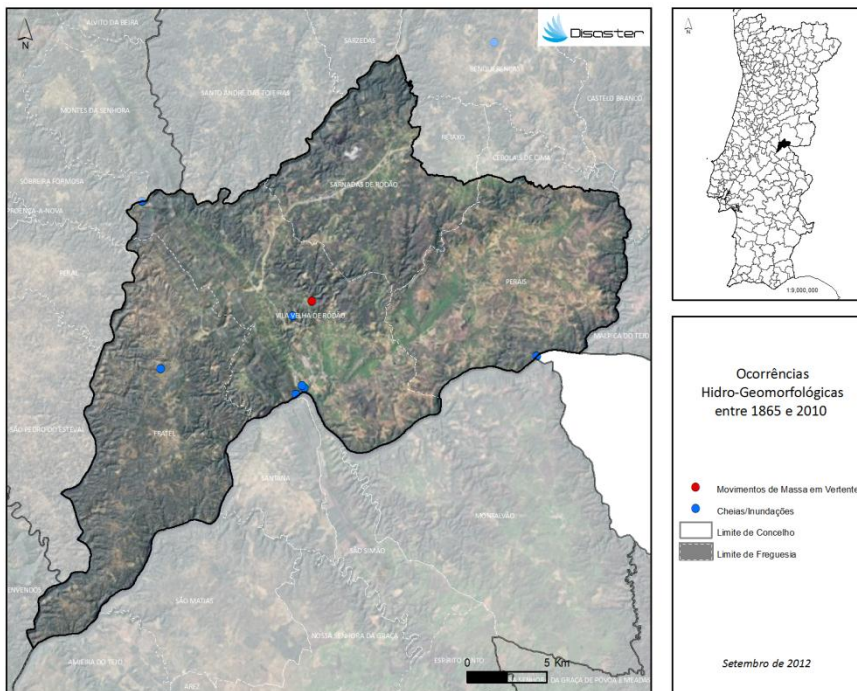


PERFIL DO CONCELHO DE VILA VELHA DE RÓDÃO

1. Localização das ocorrências DISASTER de cheias/inundações e movimentos de massa em vertentes no período 1865 - 2010



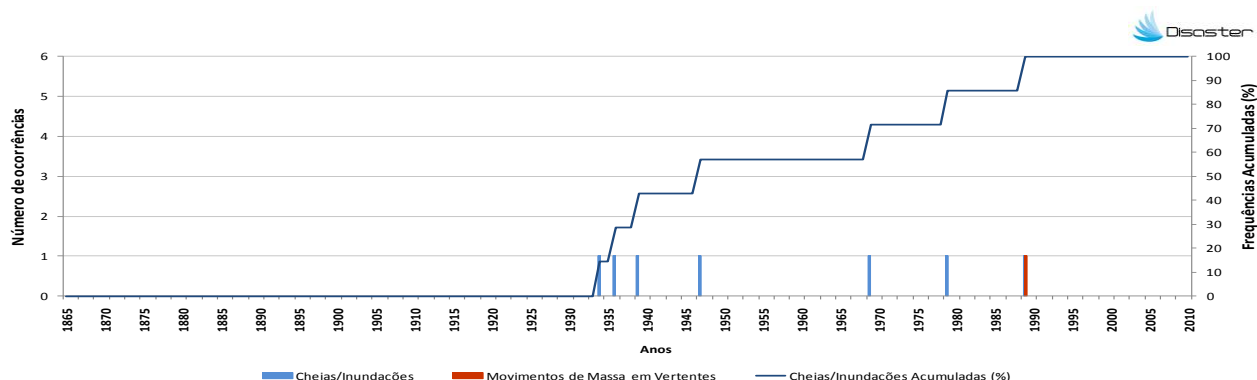
FREGUESIAS	ÁREA (km ²)	N.º DE MOVIMENTOS DE MASSA EM VERTENTES	DENSIDADE DE MOVIMENTOS DE MASSA EM VERTENTES (km ²)	N.º DE CHEIAS/INUNDAÇÕES	DENSIDADE DE CHEIAS/INUNDAÇÕES (km ²)
FRATEL	97.85	0	0	1	0.01
PERAÍAS	81.95	0	0	1	0.01
SARNADAS DE RÓDÃO	59.68	0	0	0	0
VILA VELHA DE RÓDÃO	90.44	1	0.01	5	0.06
Concelho	329.92	1	0.003	7	0.02

Registaram-se **7 ocorrências DISASTER de cheias/inundações**, responsáveis por um total de **4 mortos**, **3 evacuados** e **27 desalojados**. O concelho totaliza **0,4 % do conjunto de cheias/inundações** com efeitos danosos registadas em Portugal Continental, situando-se no **48º lugar do ranking nacional**.

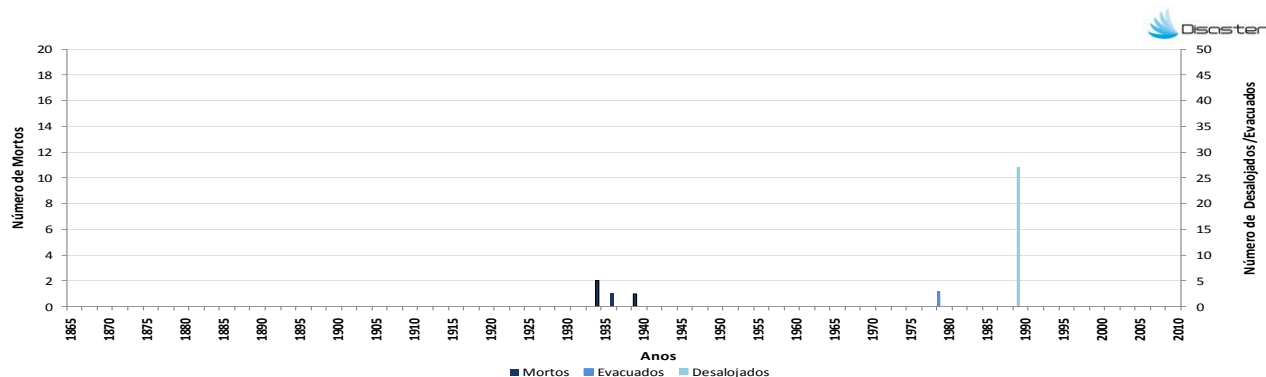
Registou-se **1 ocorrência DISASTER de movimentos de massa em vertentes**, que provocou **1 ferido**. O concelho totaliza **0,4 % do conjunto de movimentos de massa em vertentes** com efeitos danosos registados em Portugal Continental.

PERFIL DO CONCELHO DE VILA VELHA DE RÓDÃO

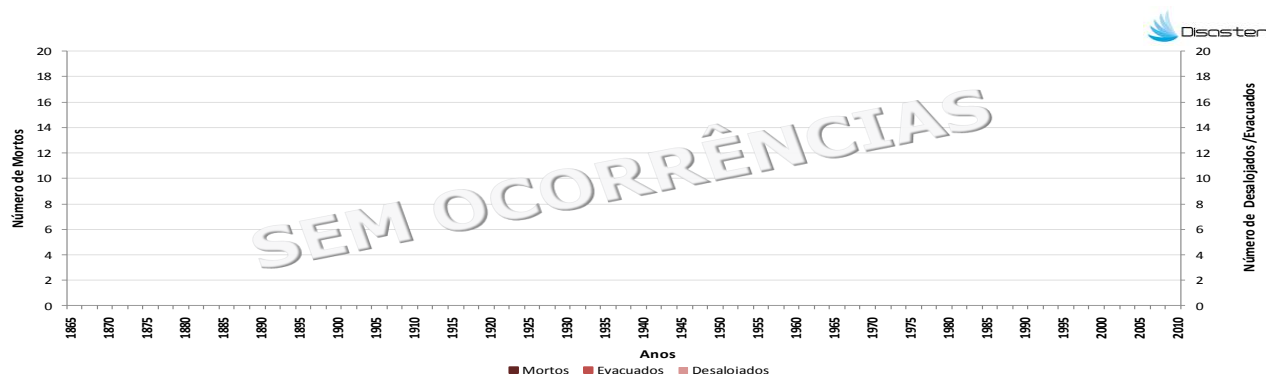
2. Evolução temporal do número de ocorrências DISASTER de cheias/inundações e movimentos de massa em vertentes (1865–2010)



3. Evolução temporal dos danos sociais causados por cheias/inundações (1865–2010)



4. Evolução temporal dos danos sociais causados por movimentos de massa em vertentes (1865–2010)



Como citar:

Equipa DISASTER (2012). *Perfil do Concelho de Vila Velha de Ródão*. Projecto DISASTER - Desastres naturais de origem hidro-geomorfológica em Portugal: base de dados SIG para apoio à decisão no ordenamento do território e planeamento de emergência (PTDC/CS-GEO/103231/2008). Versão Setembro 2012, Lisboa.