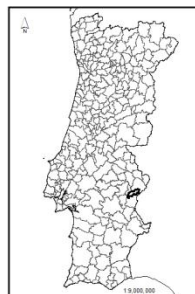
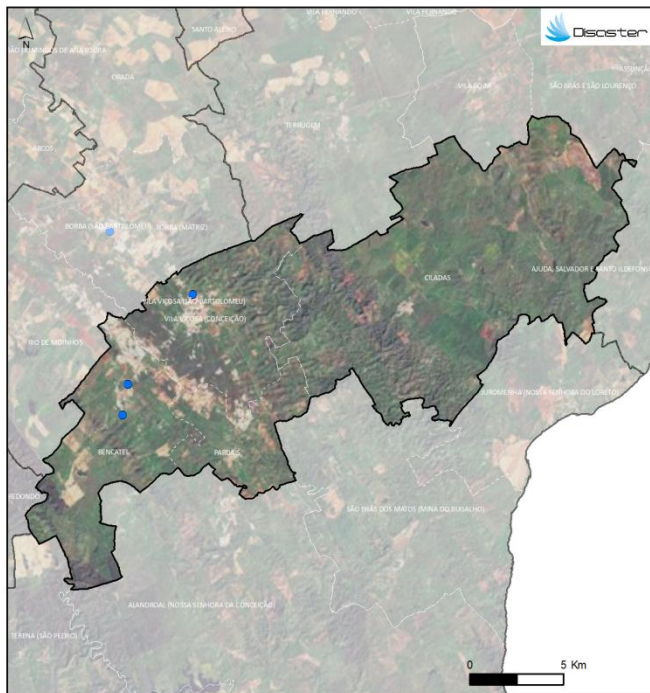


## PERFIL DO CONCELHO DE VILA VIÇOSA

1. Localização das ocorrências DISASTER de cheias/inundações e movimentos de massa em vertentes no período 1865 - 2010



FREGUESIAS	ÁREA (KM <sup>2</sup> )	N.º DE MOVIMENTOS DE MASSA EM VERTENTES	DENSIDADE DE MOVIMENTOS DE MASSA EM VERTENTES (KM <sup>2</sup> )	N.º DE CHEIAS/INUNDAÇÕES	DENSIDADE DE CHEIAS/INUNDAÇÕES (KM <sup>2</sup> )
BENCATEL	36,21	0	0	2	0,06
CIDADES	107,52	0	0	0	0
PARDAS	17,95	0	0	0	0
VILA VIÇOSA (CONCEIÇÃO)	32,99	0	0	0	0
VILA VIÇOSA (SÃO BARTOLOMEU)	0,20	0	0	1	4,99
Concelho	194,86	0	0	3	0,02

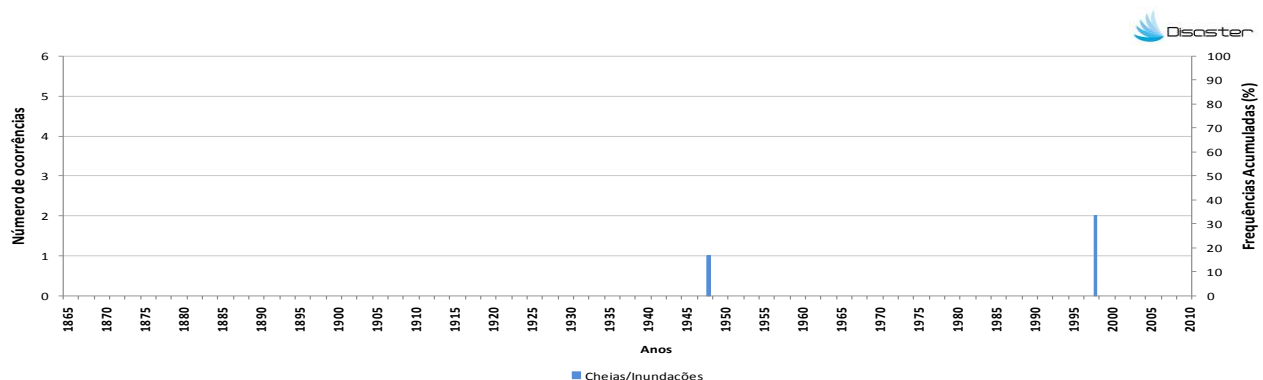
Registaram-se 3 ocorrências DISASTER de cheias/inundações, responsáveis por um total de 1 morto e 25 desalojados.

O concelho totaliza 0,2 % do conjunto de cheias/inundações com efeitos danosos registadas em Portugal Continental, situando-se no 106º lugar do ranking nacional.

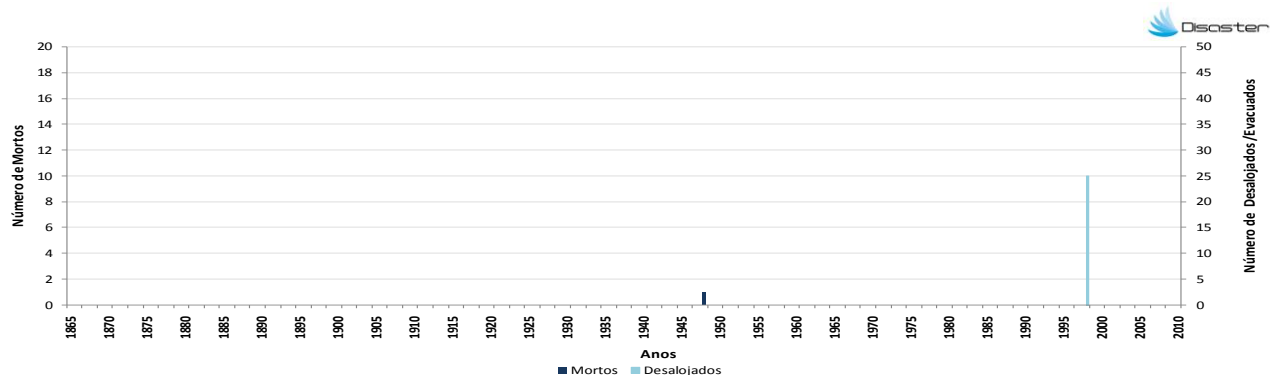
Não foram registadas ocorrências DISASTER de movimentos de massa em vertentes.

## PERFIL DO CONCELHO DE VILA VIÇOSA

2. Evolução temporal do número de ocorrências DISASTER de cheias/inundações e movimentos de massa em vertentes (1865-2010)



3. Evolução temporal dos danos sociais causados por cheias/inundações (1865-2010)



4. Evolução temporal dos danos sociais causados por movimentos de massa em vertentes (1865-2010)



Como citar:

Equipa DISASTER (2012). *Perfil do Concelho de Vila Viçosa*. Projecto DISASTER - Desastres naturais de origem hidro-geomorfológica em Portugal: base de dados SIG para apoio à decisão no ordenamento do território e planeamento de emergência (PTDC/CS-GEO/103231/2008). Versão Setembro 2012, Lisboa.