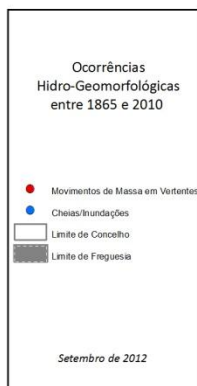
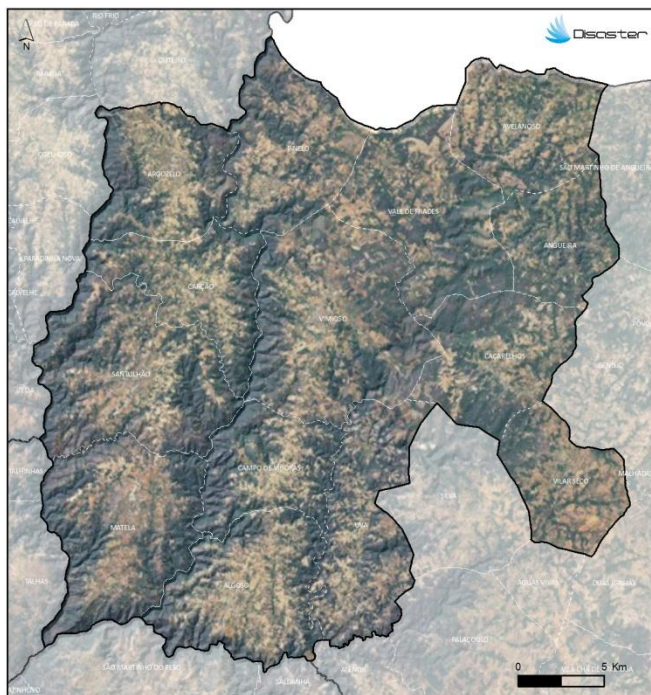


## PERFIL DO CONCELHO DO VIMIOSO

1. Localização das ocorrências DISASTER de cheias/inundações e movimentos de massa em vertentes no período 1865 - 2010



FREGUESIAS	ÁREA (KM <sup>2</sup> )	N.º DE MOVIMENTOS DE MASSA EM VERTENTES	DENSIDADE DE MOVIMENTOS DE MASSA EM VERTENTES (KM <sup>2</sup> )	N.º DE CHEIAS/INUNDAÇÕES	DENSIDADE DE CHEIAS/INUNDAÇÕES (KM <sup>2</sup> )
ALGOSO	37.11				
ANDARAIA	22.18				
ANGIZELO	29.51				
AVELANOSO	29.22				
CAÇARELOS	30.98				
CAMPO DE VIBORAS	24.84				
EMARÇOM	27.34				
MATELA	44.52				
PIRELO	33.00				
SANTUÁRIO	45.38				
UNIA	34.59				
VALLE DE PRADES	40.15				
VILARISCO	23.42				
VIMIOSO	55.34				
<b>Concelho</b>	<b>481.60</b>				

SEM OCORRÊNCIAS

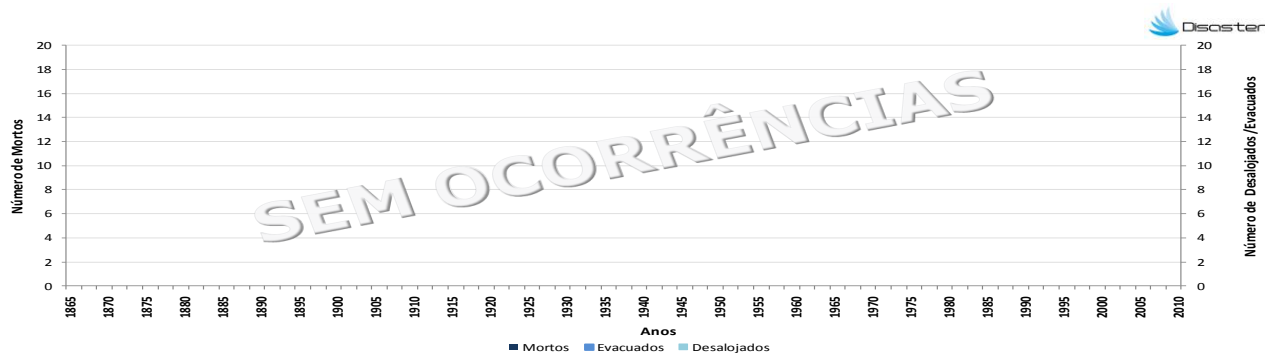
O concelho do **VIMIOSO** não teve registo de ocorrências **DISASTER** (cheias/inundações e movimentos de massa em vertente com efeitos danosos) no período em consideração (1865-2010).

## PERFIL DO CONCELHO DO VIMIOSO

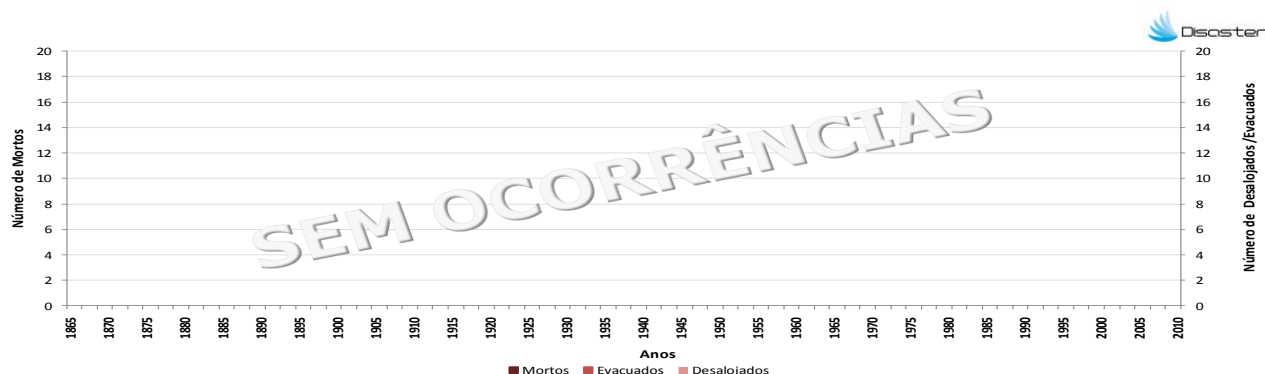
2. Evolução temporal do número de ocorrências DISASTER de cheias/inundações e movimentos de massa em vertentes (1865-2010)



3. Evolução temporal dos danos sociais causados por cheias/inundações (1865-2010)



4. Evolução temporal dos danos sociais causados por movimentos de massa em vertentes (1865-2010)



Como citar:

Equipa DISASTER (2012). *Perfil do Concelho do Vimioso*. Projecto DISASTER - Desastres naturais de origem hidro-geomorfológica em Portugal: base de dados SIG para apoio à decisão no ordenamento do território e planeamento de emergência (PTDC/CS-GEO/103231/2008). Versão Setembro 2012, Lisboa.