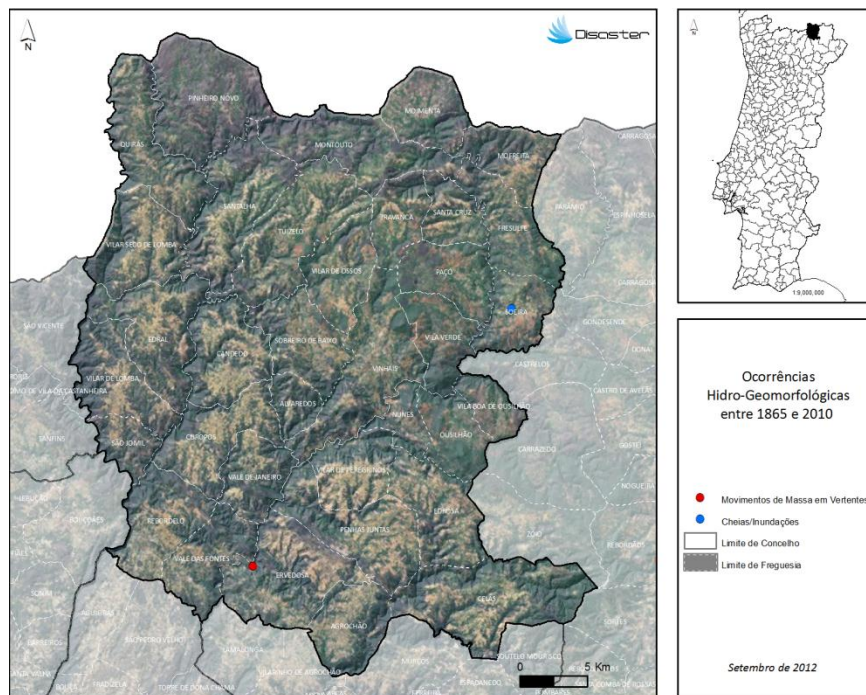


PERFIL DO CONCELHO DE VINHAIS

1. Localização das ocorrências DISASTER de cheias/inundações e movimentos de massa em vertentes no período 1865 - 2010



FREGUESIAS	ÁREA (KM ²)	N.º DE MOVIMENTOS DE MASSA EM VERTENTES	DENSIDADE DE MOVIMENTOS DE MASSA EM VERTENTES (KM ²)	N.º DE CHEIAS/INUNDAÇÕES	DENSIDADE DE CHEIAS/INUNDAÇÕES (KM ²)
AGROCHÃO	17.48	0	0	0	0
ALVAREDES	7.39	0	0	0	0
CAVADO	21.44	0	0	0	0
CLAS	37.88	0	0	0	0
CUROPOS	21.81	0	0	0	0
EDRAL	26.16	0	0	0	0
ERBOSA	21.81	0	0	0	0
ENVEDOSA	30.15	1	0.03	0	0
FRESALFE	18.47	0	0	0	0
MOFREITA	14.20	0	0	0	0
MOIMENTA	16.28	0	0	0	0
MONTOITO	27.09	0	0	0	0
NUNES	7.71	0	0	0	0
OUSILHÃO	13.78	0	0	0	0
PAÇO	16.67	0	0	0	0
PENHAS JUNTAS	26.35	0	0	0	0
PINHEIRO NOVO	33.39	0	0	0	0
QUIRÁS	25.80	0	0	0	0
REBOQUELO	21.07	0	0	0	0
SANTA CRUZ	10.66	0	0	0	0
SANTALHA	29.04	0	0	0	0
SÃO JOMIL	8.65	0	0	0	0
SOBREIRO DE BAIXO	19.40	0	0	0	0
SOEIRA	14.00	0	0	1	0.07
TRAVANCA	12.54	0	0	0	0
TUZELO	31.35	0	0	0	0
VALE DAS FONTES	17.76	0	0	0	0
VALE DE JANEIRO	14.40	0	0	0	0
VILA BOA DE OUSILHÃO	6.39	0	0	0	0
VILA VERDE	14.88	0	0	0	0
VILAR DE LOMBA	20.82	0	0	0	0
VILAR DE OSSOS	17.70	0	0	0	0
VILAR DE PEREGRINOS	15.99	0	0	0	0
VILAR SECO DE LOMBA	22.32	0	0	0	0
VINHAIS	32.01	0	0	0	0
Concelho	694.78	1	0.001	1	0.001

Registou-se 1 ocorrência DISASTER de cheias/inundações, responsável por um total de 3 evacuados.

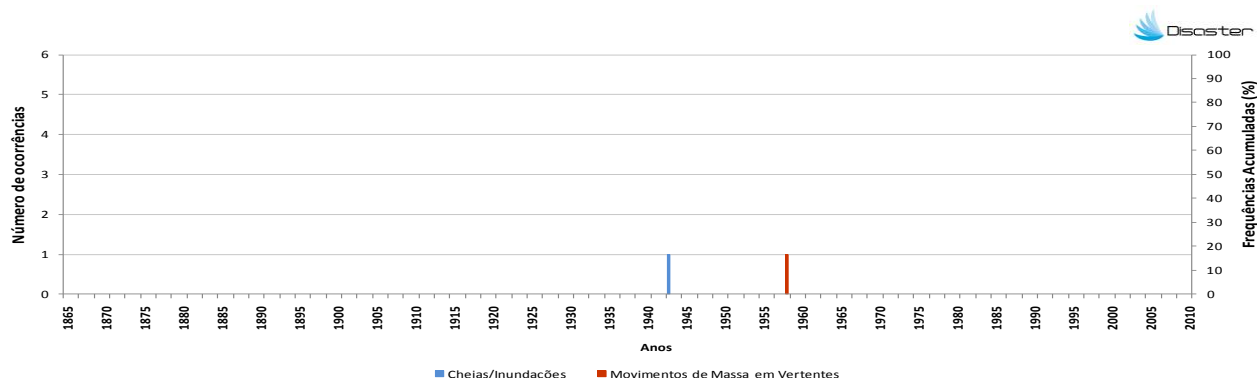
O concelho totaliza 0,1 % do conjunto de cheias/inundações com efeitos danosos registadas em Portugal Continental.

Registou-se 1 ocorrência DISASTER de movimentos de massa em vertentes, que provocou 2 mortos.

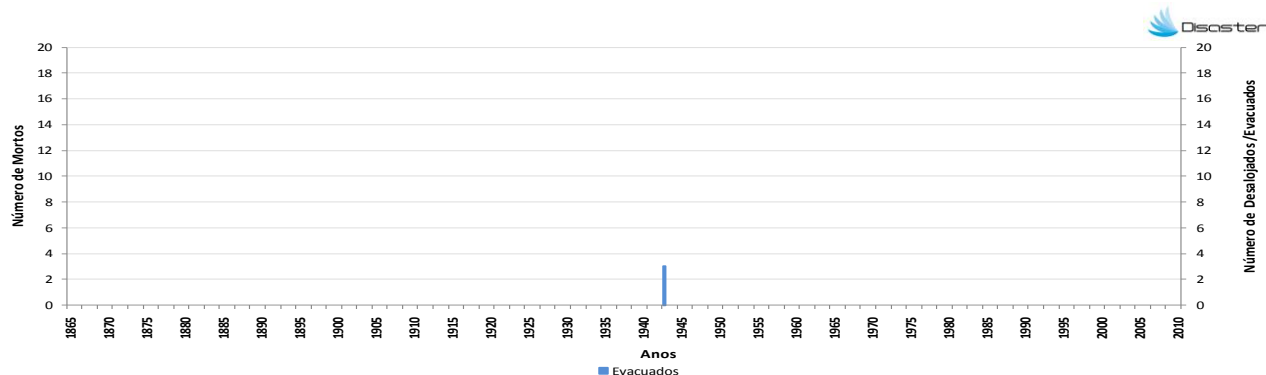
O concelho totaliza 0,4 % do conjunto de movimentos de massa em vertentes com efeitos danosos registados em Portugal Continental.

PERFIL DO CONCELHO DE VINHAIS

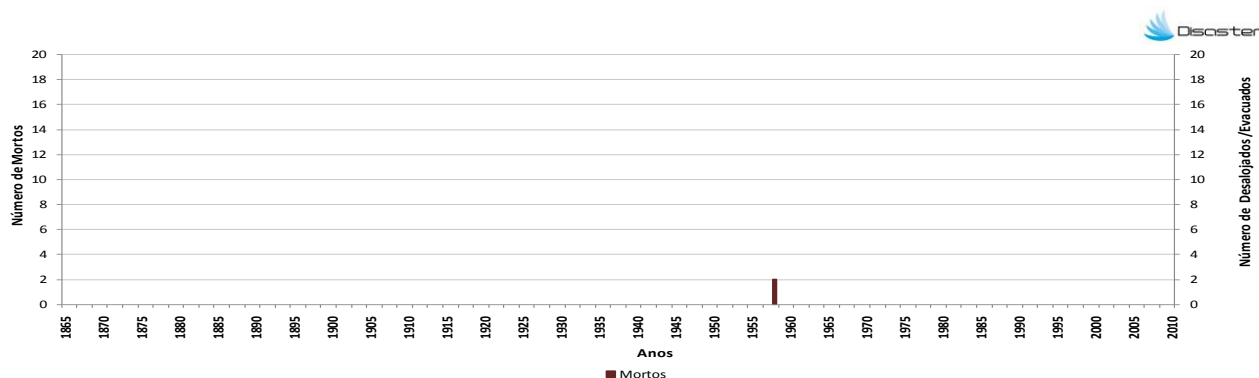
2. Evolução temporal do número de ocorrências DISASTER de cheias/inundações e movimentos de massa em vertentes (1865-2010)



3. Evolução temporal dos danos sociais causados por cheias/inundações (1865-2010)



4. Evolução temporal dos danos sociais causados por movimentos de massa em vertentes (1865-2010)



Como citar:

Equipa DISASTER (2012). *Perfil do Concelho de Vinhaís*. Projecto DISASTER - Desastres naturais de origem hidro-geomorfológica em Portugal: base de dados SIG para apoio à decisão no ordenamento do território e planeamento de emergência (PTDC/CS-GEO/103231/2008). Versão Setembro 2012, Lisboa.