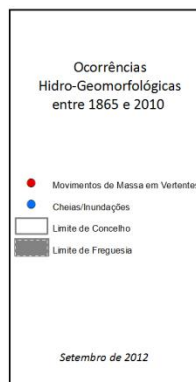
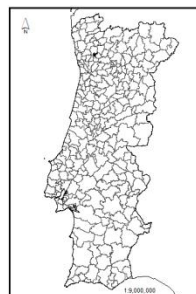
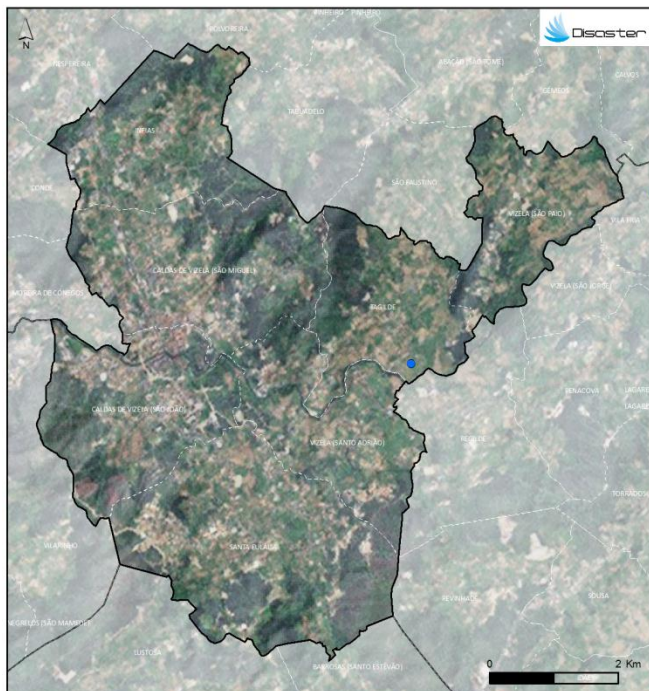


PERFIL DO CONCELHO DE VIZELA

1. Localização das ocorrências DISASTER de cheias/inundações e movimentos de massa em vertentes no período 1865 - 2010



FREGUESIAS	ÁREA (KM2)	N.º DE MOVIMENTOS DE MASSA EM VERTENTES	DENSIDADE DE MOVIMENTOS DE MASSA EM VERTENTES (KM2)	N.º DE CHEIAS/INUNDAÇÕES	DENSIDADE DE CHEIAS/INUNDAÇÕES (KM2)
CAUDAS DE VIZELA (SÃO JOÃO)	3.54	0	0	0	0
CAUDAS DE VIZELA (SÃO MIGUEL)	4.14	0	0	0	0
INFIAS	3.11	0	0	0	0
SANTA EULÁIA	5.64	0	0	0	0
TAGILDE	2.77	0	0	1	0.36
VIZELA (SANTO ADRIÃO)	3.01	0	0	0	0
VIZELA (SÃO PAIO)	2.48	0	0	0	0
Concelho	24.70	0	0	1	0.04

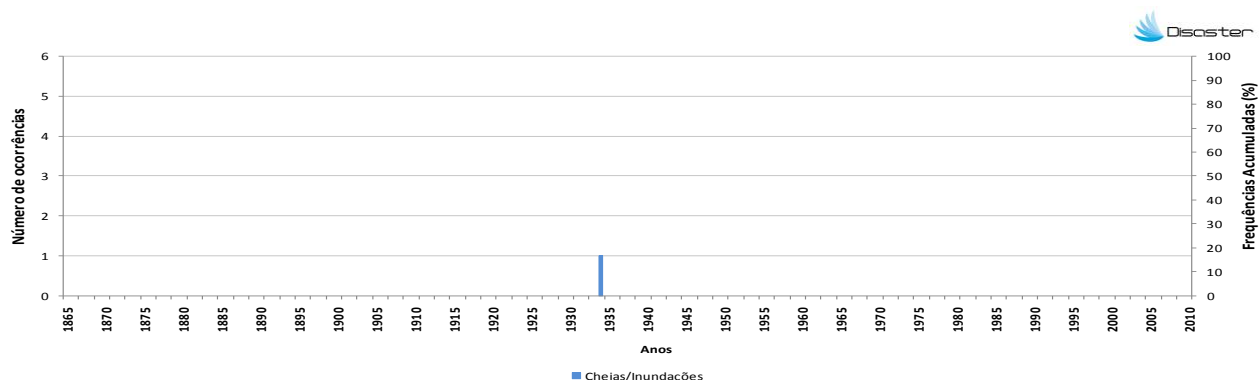
Registou-se **1 ocorrência DISASTER de cheias/inundações**, responsável por um total de **1 morto**.

O concelho totaliza **0,1 % do conjunto de cheias/inundações** com efeitos danosos registadas em Portugal Continental.

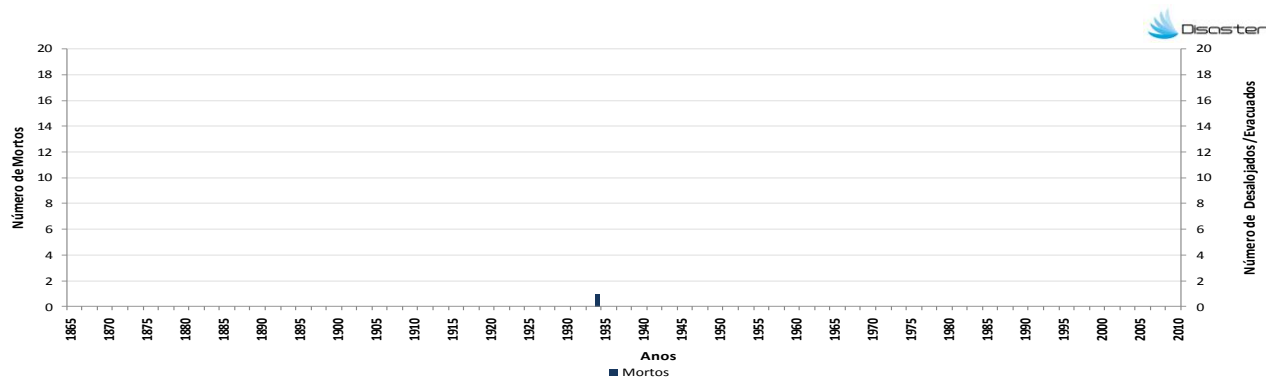
Não foram registadas **ocorrências DISASTER de movimentos de massa em vertentes**.

PERFIL DO CONCELHO DE VIZELA

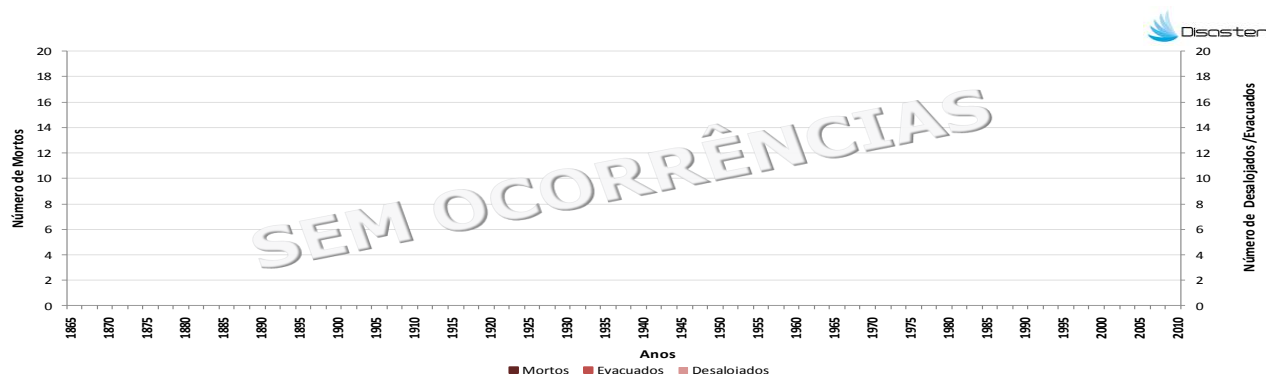
2. Evolução temporal do número de ocorrências DISASTER de cheias/inundações e movimentos de massa em vertentes (1865-2010)



3. Evolução temporal dos danos sociais causados por cheias/inundações (1865-2010)



4. Evolução temporal dos danos sociais causados por movimentos de massa em vertentes (1865-2010)



Como citar:

Equipa DISASTER (2012). *Perfil do Concelho de Vizela*. Projecto DISASTER - Desastres naturais de origem hidro-geomorfológica em Portugal: base de dados SIG para apoio à decisão no ordenamento do território e planeamento de emergência (PTDC/CS-GEO/103231/2008). Versão Setembro 2012, Lisboa.