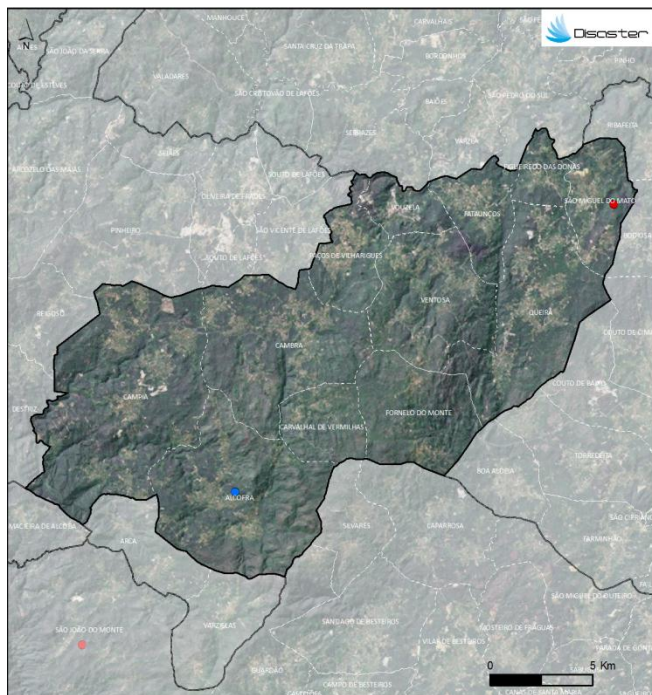


## PERFIL DO CONCELHO DE VOUZELA

### 1. Localização das ocorrências DISASTER de cheias/inundações e movimentos de massa em vertentes no período 1865 - 2010



FREGUESIAS	ÁREA (KM2)	N.º DE MOVIMENTOS DE MASSA EM VERTENTES	DENSIDADE DE MOVIMENTOS DE MASSA EM VERTENTES (KM2)	N.º DE CHEIAS/INUNDAÇÕES	DENSIDADE DE CHEIAS/INUNDAÇÕES (KM2)
ALCÓFRA	28.96	0	0	1	0.03
CAMBIA	24.70	0	0	0	0
CAMPIA	39.27	0	0	0	0
CARVALHAL DE VERMILHAS	7.91	0	0	0	0
FATÁLUNÇOS	8.36	0	0	0	0
FIGUEIRO DO MONTE	4.30	0	0	0	0
FIGUEIRO DO MONTE	15.08	0	0	0	0
PAÇOS DE VILHARIQUES	8.73	0	0	0	0
QUEIRÁ	23.84	0	0	0	0
SÃO MIGUEL DO MATO	9.00	1	0.11	0	0
VENTOSA	18.33	0	0	0	0
VOUZELA	5.22	0	0	0	0
<b>Concelho</b>	<b>199.70</b>	<b>1</b>	<b>0.01</b>	<b>1</b>	<b>0.01</b>

Registou-se **1** ocorrência DISASTER de cheias/inundações, responsável por um total de **1** morto.

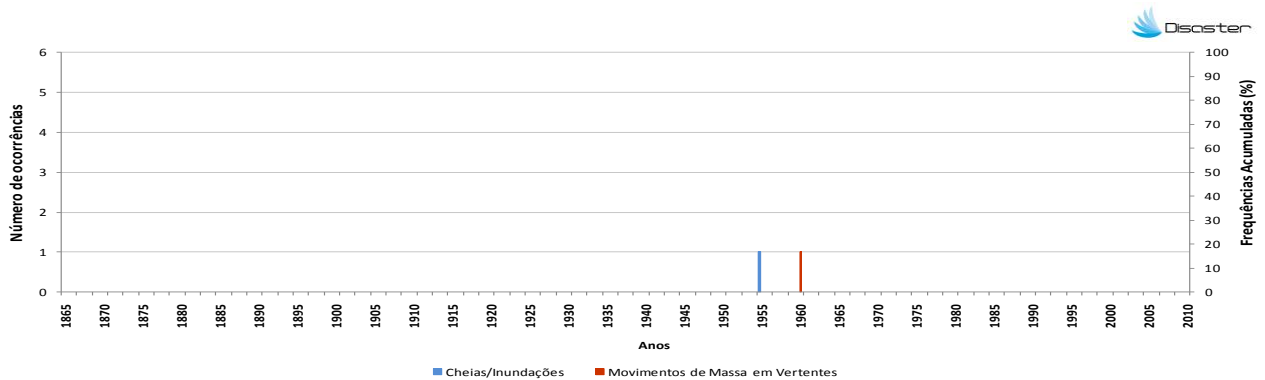
O concelho totaliza **0,1 %** do conjunto de cheias/inundações com efeitos danosos registadas em Portugal Continental.

Registou-se **1** ocorrência DISASTER de movimentos de massa em vertentes, que provocou **5** feridos.

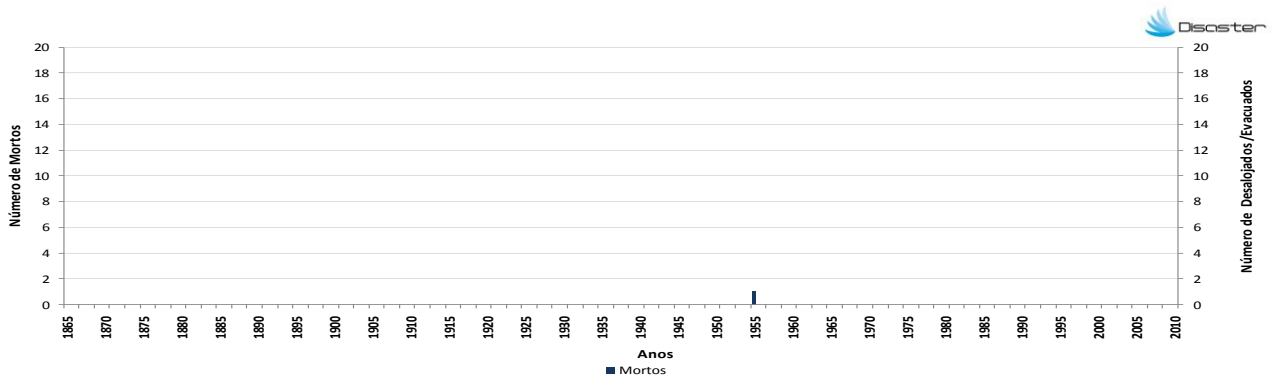
O concelho totaliza **0,4 %** do conjunto de movimentos de massa em vertentes com efeitos danosos registados em Portugal Continental.

## PERFIL DO CONCELHO DE VOUZELA

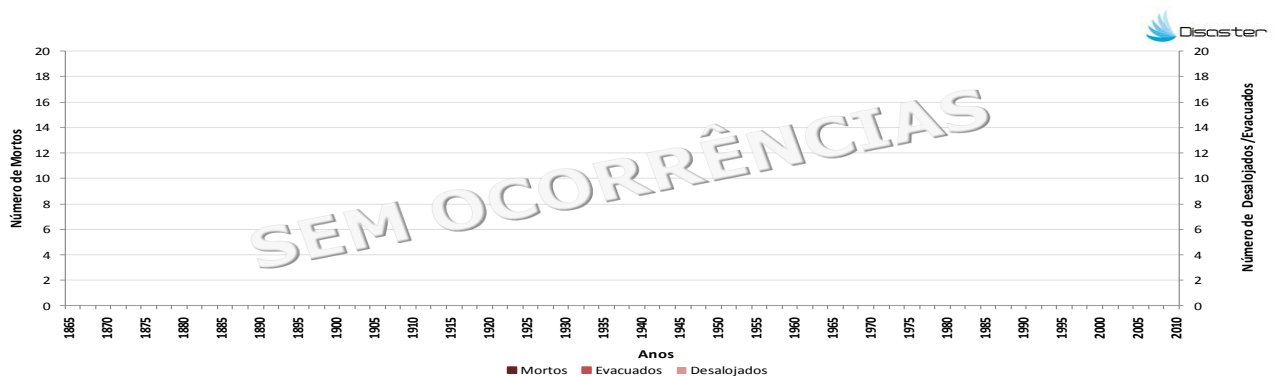
### 2. Evolução temporal do número de ocorrências DISASTER de cheias/inundações e movimentos de massa em vertentes (1865–2010)



### 3. Evolução temporal dos danos sociais causados por cheias/inundações (1865–2010)



### 4. Evolução temporal dos danos sociais causados por movimentos de massa em vertentes (1865–2010)



Como citar:

Equipa DISASTER (2012). *Perfil do Concelho de Vouzela*. Projecto DISASTER - Desastres naturais de origem hidro-geomorfológica em Portugal: base de dados SIG para apoio à decisão no ordenamento do território e planeamento de emergência (PTDC/CS-GEO/103231/2008). Versão Setembro 2012, Lisboa.