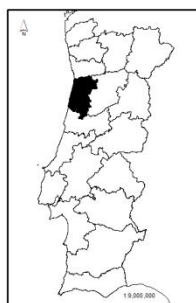
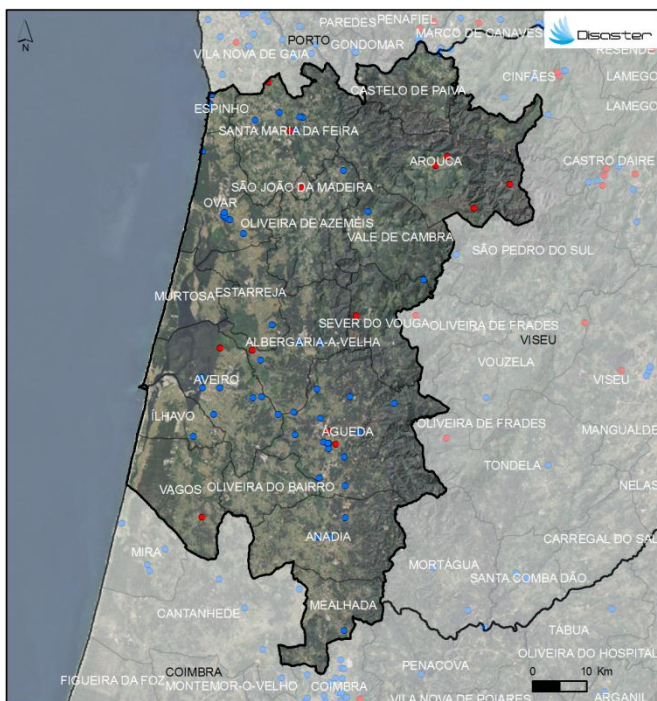
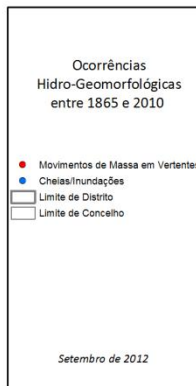


PERFIL DO DISTRITO DE AVEIRO

1. Localização das ocorrências DISASTER de cheias/inundações e movimentos de massa em vertentes no período 1865 - 2010



CONCELHOS	ÁREA (KM ²)	N.º DE MOVIMENTOS DE MASSA EM VERTENTES	DENSIDADE DE MOVIMENTOS DE MASSA EM VERTENTES (100)	N.º DE CHEIAS/INUNDAÇÕES	DENSIDADE DE CHEIAS/INUNDAÇÕES (100)
ÁGUEDA	335.38	2	0.006	36	0.088
ALBERGARIA-A-VELHA	158.83	1	0.006	5	0.031
ANADIA	216.64	0	0	3	0.014
AROUCA	328.11	4	0.012	0	0
AVEIRO	197.58	1	0.005	7	0.035
CASTELO DE PAIVA	115.01	0	0	1	0.009
ESPINHO	21.06	0	0	4	0.190
ESFARRIA	108.38	0	0	1	0.009
ILHAVO	73.54	0	0	1	0.014
MEALHADA	110.66	0	0	1	0.009
MURTOSA	73.09	0	0	0	0
OLIVEIRA DE AZEMÉS	161.11	0	0	1	0.006
OLIVEIRA DO BAIRRO	87.32	0	0	0	0
OVAR	147.71	0	0	7	0.047
SANTA MARIA DA FEIRA	215.88	3	0.014	5	0.023
SÃO JOÃO DA MADEIRA	7.94	1	0.126	0	0
SEVER DO VOUGA	129.88	1	0.008	1	0.008
VAGOS	164.92	1	0.006	0	0
VALE DE CAMBRA	147.34	0	0	1	0.007
Total	2801.69	14	0.005	54	0.019



Registaram-se 54 ocorrências DISASTER de cheias/inundações, responsáveis por um total de 26 mortos, 271 evacuados e 107 desalojados.

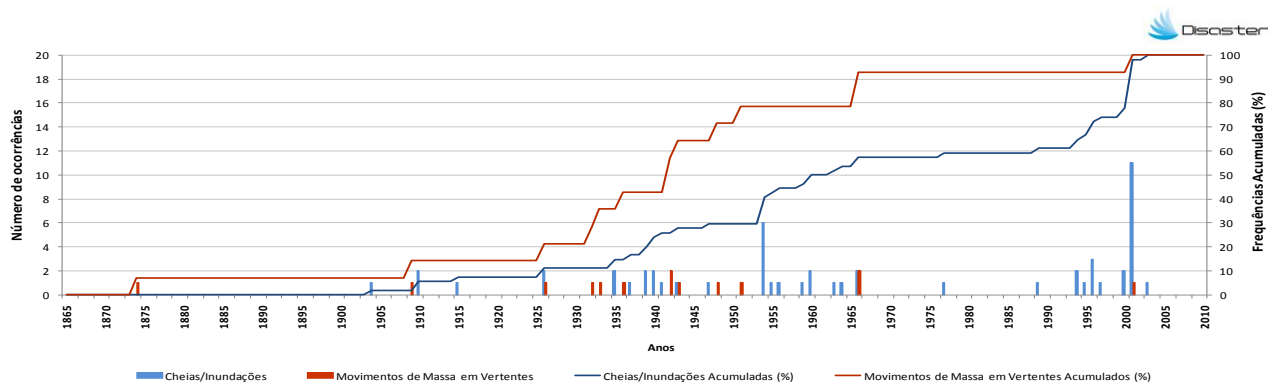
O Distrito totaliza 3,3 % do conjunto de cheias/inundações com efeitos danosos registadas em Portugal Continental.

Registaram-se 14 ocorrências DISASTER de movimentos de massa em vertentes, que provocaram 22 mortos e 5 desalojados.

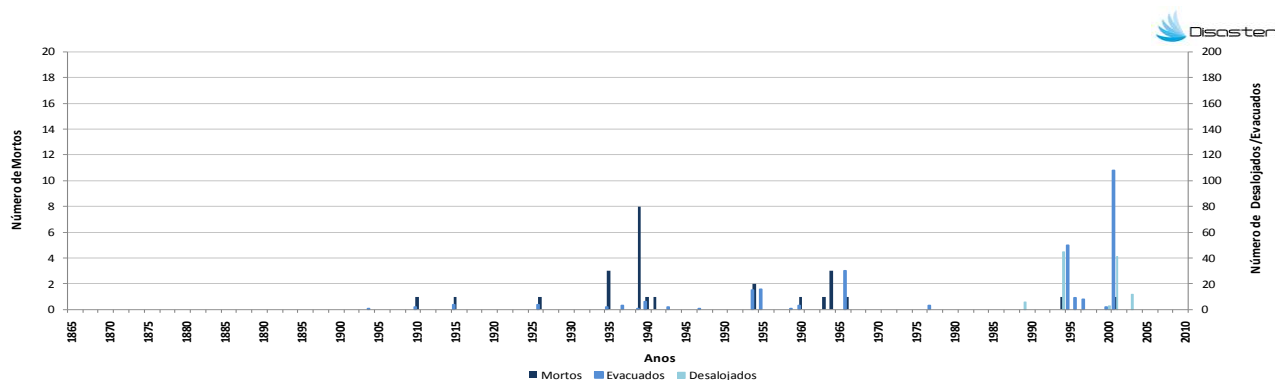
O Distrito totaliza 5,0 % do conjunto de movimentos de massa em vertentes com efeitos danosos registados em Portugal Continental.

PERFIL DO DISTRITO DE AVEIRO

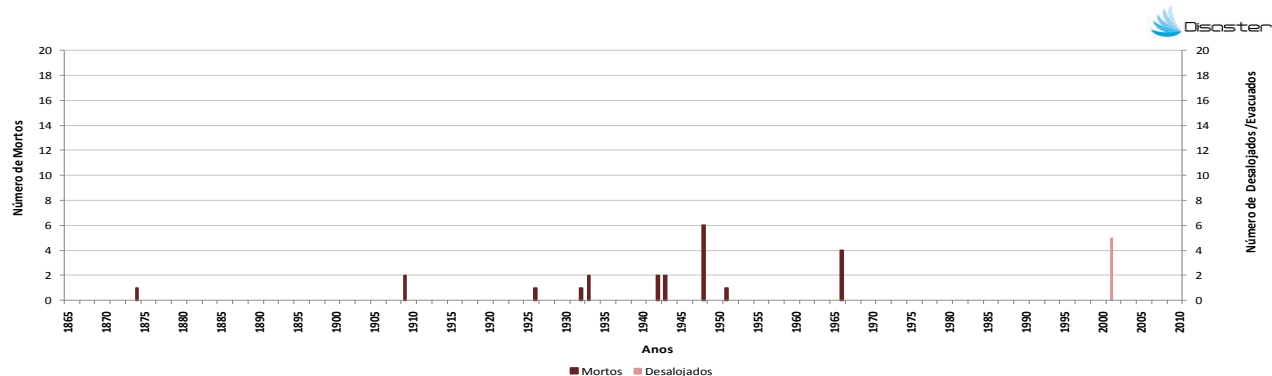
2. Evolução temporal do número de ocorrências DISASTER de cheias/inundações e movimentos de massa em vertentes (1865-2010)



3. Evolução temporal dos danos sociais causados por cheias/inundações (1865-2010)



4. Evolução temporal dos danos sociais causados por movimentos de massa em vertentes (1865-2010)



Como citar:

Equipa DISASTER (2012). *Perfil do Distrito de Aveiro*. Projecto DISASTER - Desastres naturais de origem hidrogeomorfológica em Portugal: base de dados SIG para apoio à decisão no ordenamento do território e planeamento de emergência (PTDC/CS-GEO/103231/2008). Versão Setembro 2012, Lisboa.