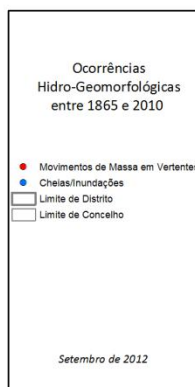
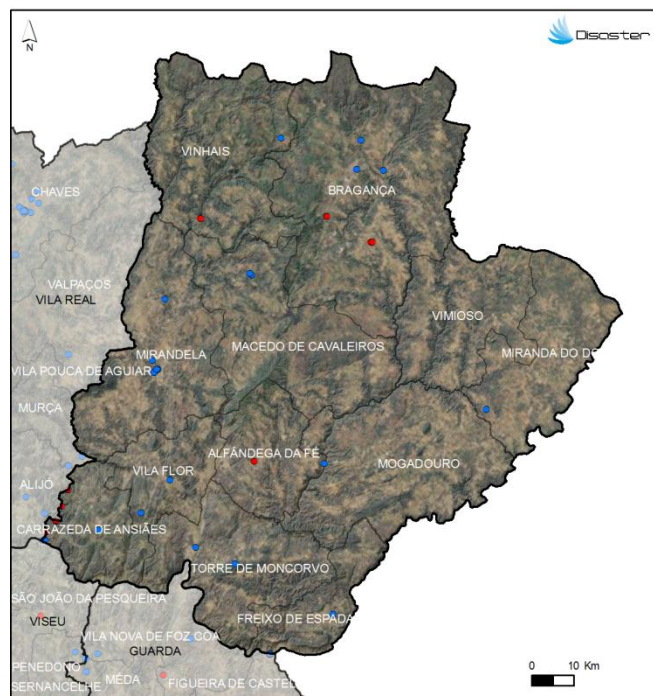


PERFIL DO DISTRITO DE BRAGANÇA

1. Localização das ocorrências DISASTER de cheias/inundações e movimentos de massa em vertentes no período 1865 - 2010



CONCELHOS	ÁREA (km ²)	N.º DE MOVIMENTOS DE MASSA EM VERTENTES	DENSIDADE DE MOVIMENTOS DE MASSA EM VERTENTES (DMV)	N.º DE CHEIAS/INUNDAÇÕES	DENSIDADE DE CHEIAS/INUNDAÇÕES (DCI)
ALFÂNDEGA DA FE	325,96	3	0,009	0	0
BRAGANÇA	1173,61	3	0,003	3	0,003
CARRAZEDA DE ANSÕES	279,25	5	0,018	5	0,018
FREIXO DE ESPADALANTA	344,35	0	0	1	0,004
MARCO DE CAVALHEIROS	699,16	0	0	2	0,003
MIRANDA DO DOURO	487,20	0	0	1	0,002
MIRANDELA	608,98	0	0	10	0,015
MOGADOURO	760,07	0	0	1	0,001
TORRE DE MONCORVO	531,57	0	0	2	0,004
VILA FLOR	265,62	0	0	2	0,008
VIMIOSO	481,60	0	0	0	0
VINHOS	694,78	1	0,001	1	0,001
Total	6598,74	10	0,002	28	0,004

Registaram-se 28 ocorrências DISASTER de cheias/inundações, responsáveis por um total de 17 mortos, 69 evacuados e 356 desalojados.

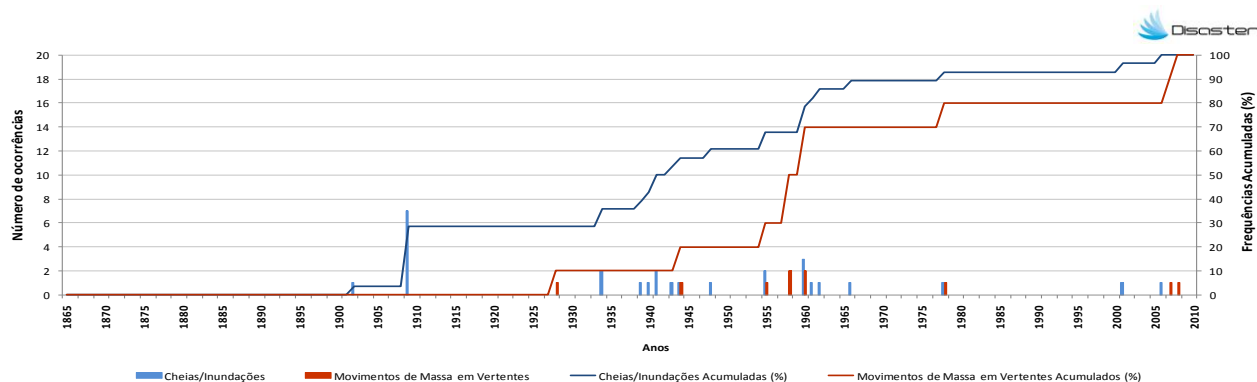
O Distrito totaliza 1,7 % do conjunto de cheias/inundações com efeitos danosos registadas em Portugal Continental.

Registou-se 10 ocorrências DISASTER de movimentos de massa em vertentes, que provocou 9 mortos.

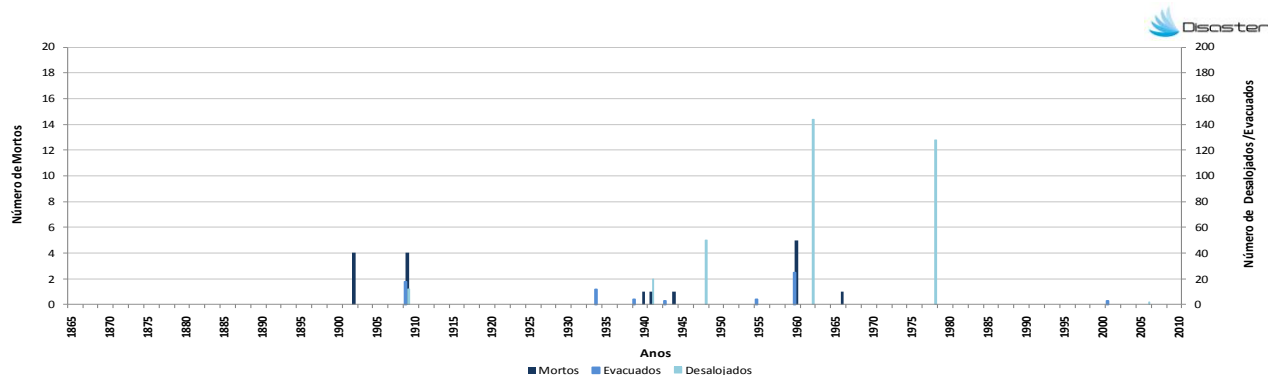
O Distrito totaliza 3,6 % do conjunto de movimentos de massa em vertentes com efeitos danosos registados em Portugal Continental.

PERFIL DO DISTRITO DE BRAGANÇA

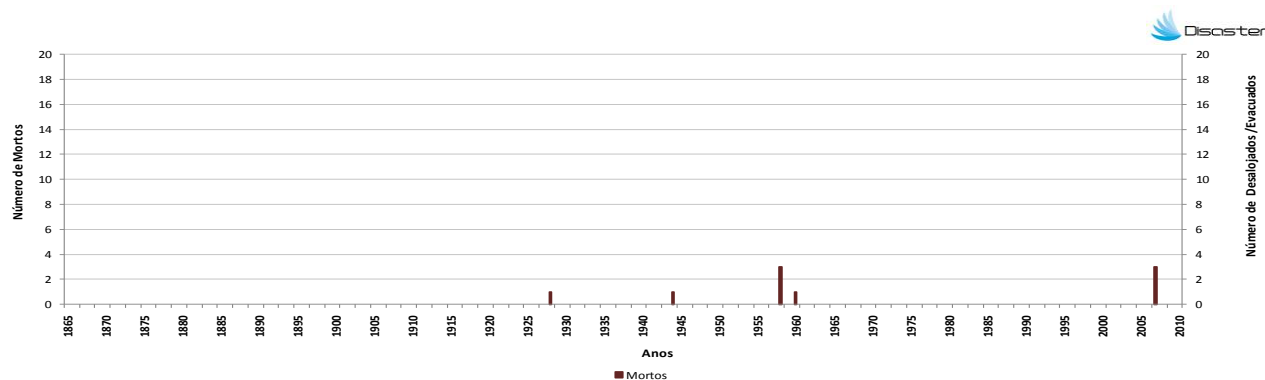
2. Evolução temporal do número de ocorrências DISASTER de cheias/inundações e movimentos de massa em vertentes (1865–2010)



3. Evolução temporal dos danos sociais causados por cheias/inundações (1865–2010)



4. Evolução temporal dos danos sociais causados por movimentos de massa em vertentes (1865–2010)



Como citar:

Equipa DISASTER (2012). *Perfil do Distrito de Bragança*. Projecto DISASTER - Desastres naturais de origem hidro-geomorfológica em Portugal: base de dados SIG para apoio à decisão no ordenamento do território e planeamento de emergência (PTDC/CS-GEO/103231/2008). Versão Setembro 2012, Lisboa.