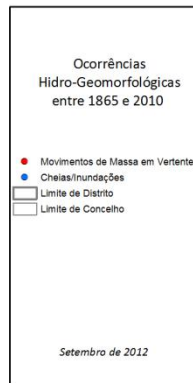
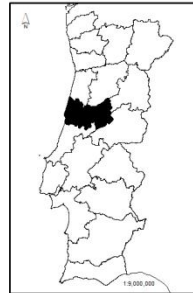
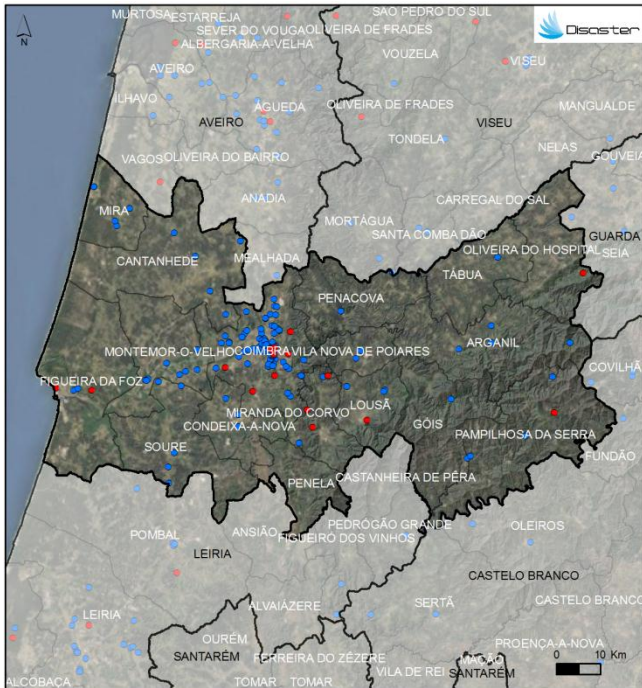


PERFIL DO DISTRITO DE COIMBRA

1. Localização das ocorrências DISASTER de cheias/inundações e movimentos de massa em vertentes no período 1865 - 2010



CONCELHOS	ÁREA (KM2)	N.º DE MOVIMENTOS DE MASSA EM VERTENTES	DENSIDADE DE MOVIMENTOS DE MASSA EM VERTENTES (KM2)	N.º DE CHEIAS/INUNDAÇÕES	DENSIDADE DE CHEIAS/INUNDAÇÕES (KM2)
ARGANIL	332,85	0	0	4	0,012
CANTANHEDE	390,89	0	0	5	0,013
COIMBRA	319,41	9	0,028	124	0,388
CONDESA-A-NOVA	138,68	0	0	2	0,014
FIGUEIRA DA FOZ	379,06	2	0,005	2	0,005
GOIS	203,31	0	0	2	0,008
LOUSÃ	138,40	1	0,007	3	0,022
MIRA	124,04	0	0	6	0,048
MIRANDA DO CORVO	126,38	3	0,024	2	0,016
MONTEMOR-O-VELHO	228,57	0	0	8	0,035
SOURE	265,07	0	0	5	0,019
TÁBUA	139,79	0	0	1	0,005
VILA NOVA DE POIARES	84,46	0	0	4	0,047
Total	8973,84	17	0,004	173	0,044

Registaram-se 173 ocorrências DISASTER de cheias/inundações, responsáveis por um total de 31 mortos, 891 evacuados e 628 desalojados.

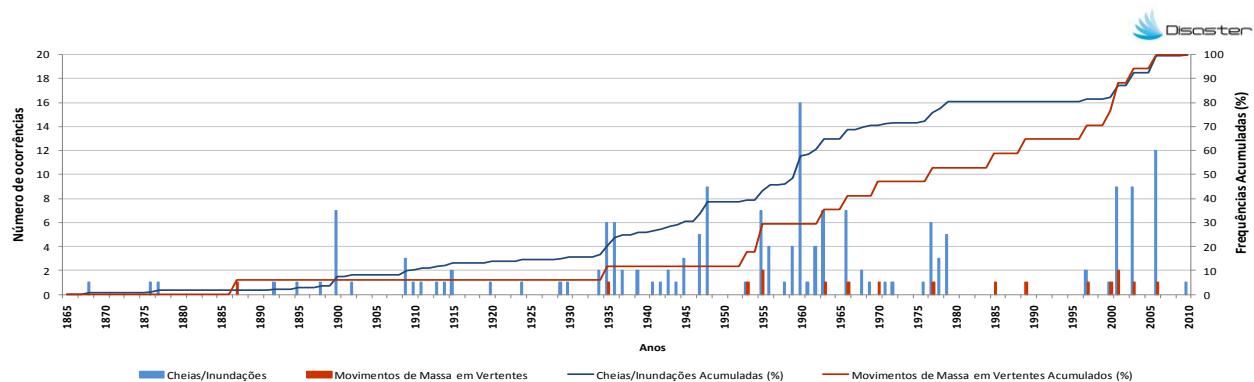
O Distrito totaliza 10,7 % do conjunto de cheias/inundações com efeitos danosos registadas em Portugal Continental.

Registaram-se 17 ocorrências DISASTER de movimentos de massa em vertentes, que provocaram 146 evacuados e 39 desalojados.

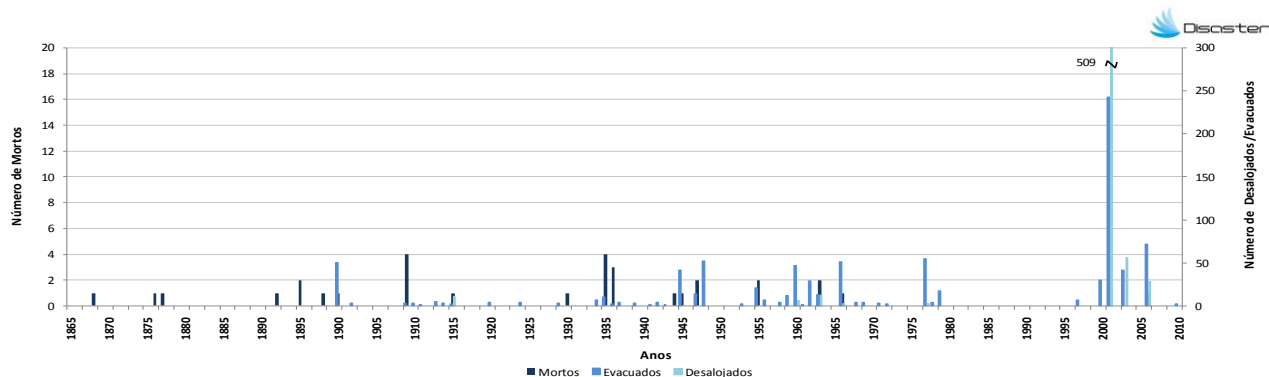
O Distrito totaliza 6,0 % do conjunto de movimentos de massa em vertentes com efeitos danosos registados em Portugal Continental.

PERFIL DO DISTRITO DE COIMBRA

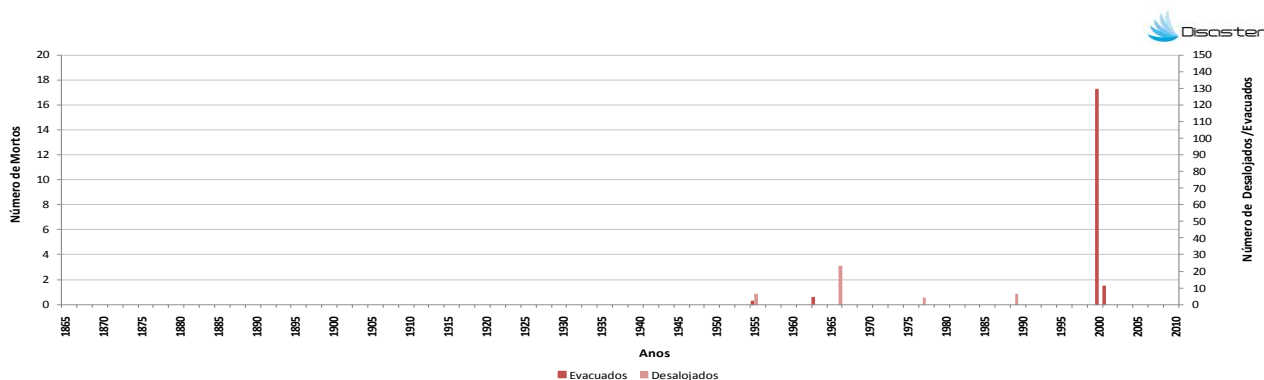
2. Evolução temporal do número de ocorrências DISASTER de cheias/inundações e movimentos de massa em vertentes (1865-2010)



3. Evolução temporal dos danos sociais causados por cheias/inundações (1865-2010)



4. Evolução temporal dos danos sociais causados por movimentos de massa em vertentes (1865-2010)



Como citar:

Equipa DISASTER (2012). *Perfil do Distrito de Coimbra*. Projecto DISASTER - Desastres naturais de origem hidrogeomorfológica em Portugal: base de dados SIG para apoio à decisão no ordenamento do território e planeamento de emergência (PTDC/CS-GEO/103231/2008). Versão Setembro 2012, Lisboa.