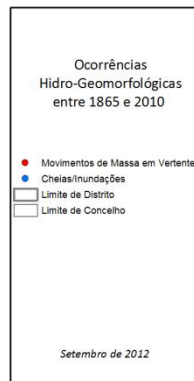
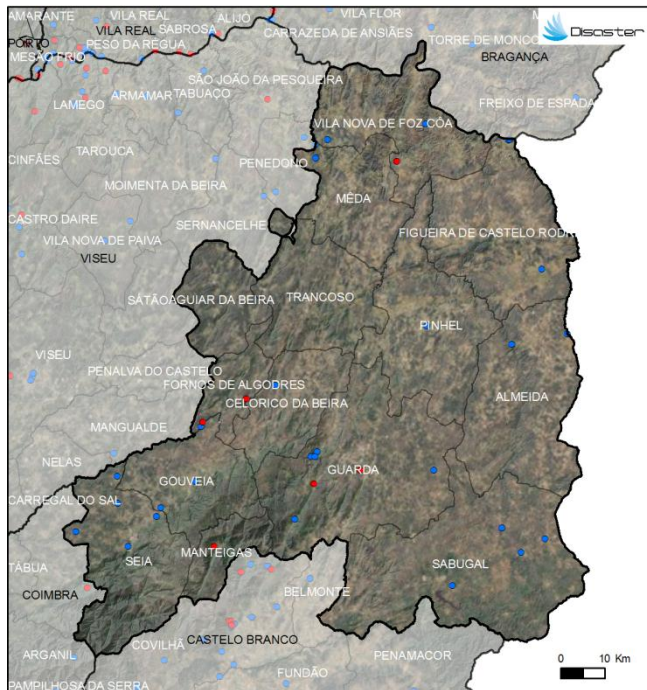


# PERFIL DO DISTRITO DA GUARDA

## 1. Localização das ocorrências DISASTER de cheias/inundações e movimentos de massa em vertentes no período 1865 - 2010



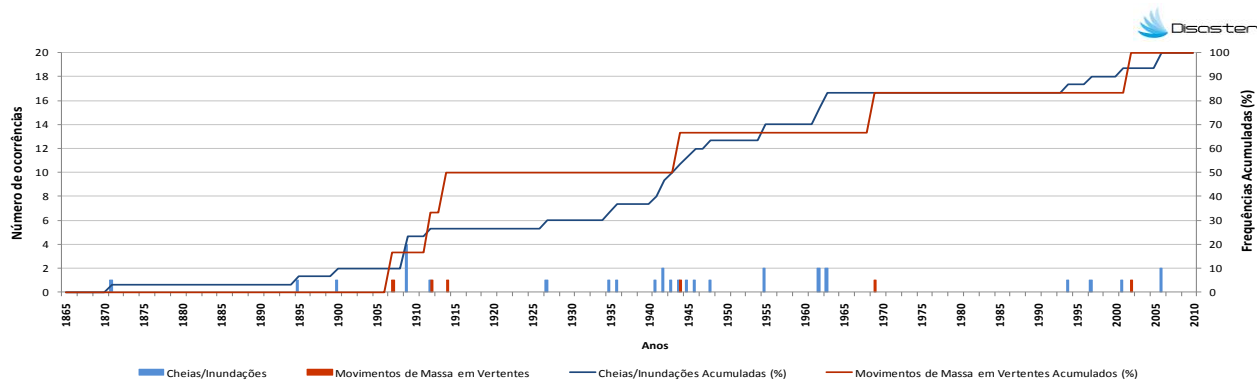
CONCELHOS	ÁREA (KM2)	N.º DE MOVIMENTOS DE MASSA EM VERTENTES	DENSIDADE DE MOVIMENTOS DE MASSA EM VERTENTES (KM2)	N.º DE CHEIAS/INUNDAÇÕES	DENSIDADE DE CHEIAS/INUNDAÇÕES (KM2)
AGUIAR DA BEIRA	206,77	0	0	0	0
ALMEIDA	538,00	0	0	2	0,004
CELORICO DA BEIRA	247,22	0	0	1	0,004
FIGUEIRA DE CASTELO RODRIGO	508,59	0	0	4	0,008
FORNOS DE ALGODRES	131,45	2	0,015	1	0,008
GOUVEIA	300,02	0	0	2	0,007
GUARDA	722,32	2	0,003	5	0,007
MANTEIGAS	121,98	1	0,008	0	0
MÉDA	286,06	0	0	1	0,003
PINHEL	484,53	0	0	2	0,004
SABUGAL	822,72	0	0	4	0,005
SEIA	435,70	0	0	5	0,011
TRANCOZO	363,53	0	0	0	0
VILA NOVA DE FOZ COA	398,16	1	0,003	2	0,005
<b>Total</b>	<b>5335,46</b>	<b>6</b>	<b>0,001</b>	<b>29</b>	<b>0,005</b>

Registaram-se 29 ocorrências DISASTER de cheias/inundações, responsáveis por um total de 17 mortos, 316 evacuados e 8 desalojados. O Distrito totaliza 1,8 % do conjunto de cheias/inundações com efeitos danosos registadas em Portugal Continental.

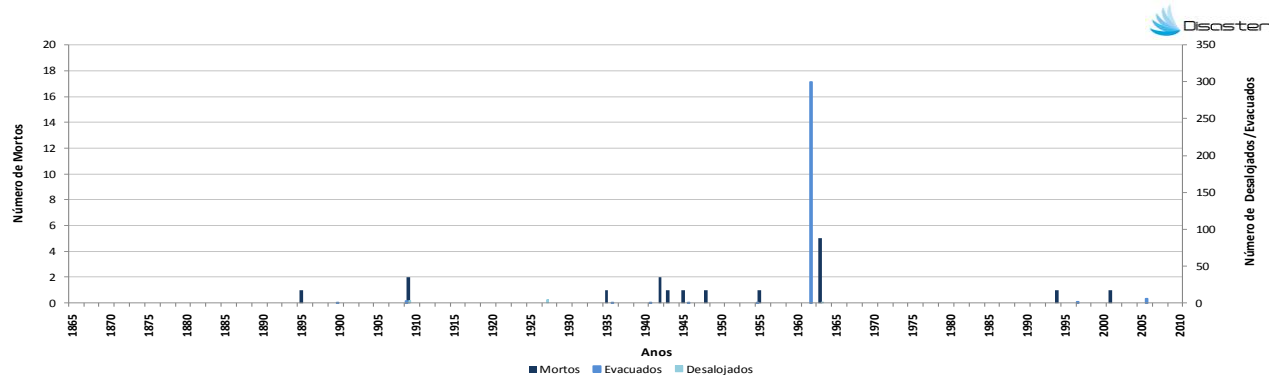
Registaram-se 6 ocorrências DISASTER de movimentos de massa em vertentes, que provocaram 18 mortos e 4 desalojados. O Distrito totaliza 2,1 % do conjunto de movimentos de massa em vertentes com efeitos danosos registados em Portugal Continental.

## PERFIL DO DISTRITO DA GUARDA

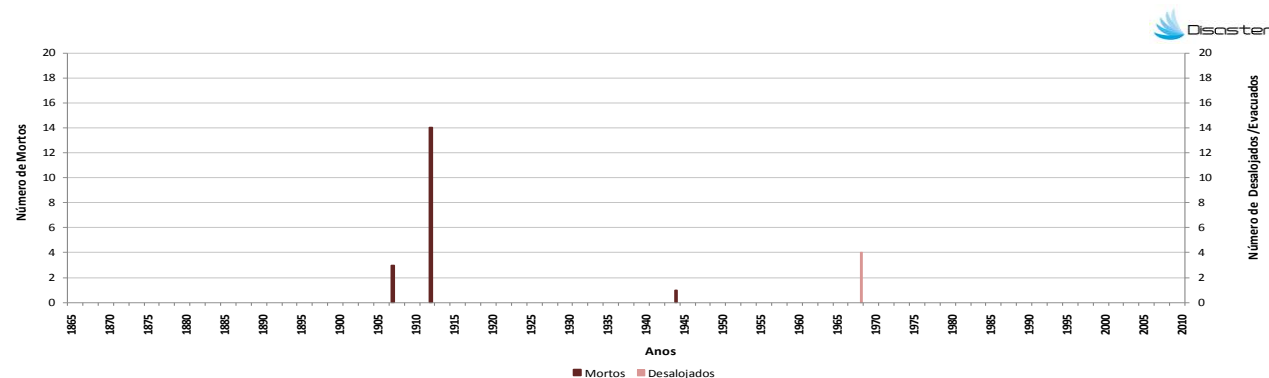
### 2. Evolução temporal do número de ocorrências DISASTER de cheias/inundações e movimentos de massa em vertentes (1865–2010)



### 3. Evolução temporal dos danos sociais causados por cheias/inundações (1865–2010)



### 4. Evolução temporal dos danos sociais causados por movimentos de massa em vertentes (1865–2010)



#### Como citar:

Equipa DISASTER (2012). *Perfil do Distrito da Guarda*. Projecto DISASTER - Desastres naturais de origem hidrogeomorfológica em Portugal: base de dados SIG para apoio à decisão no ordenamento do território e planeamento de emergência (PTDC/CS-GEO/103231/2008). Versão Setembro 2012, Lisboa.