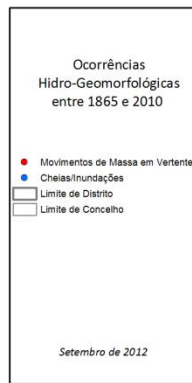
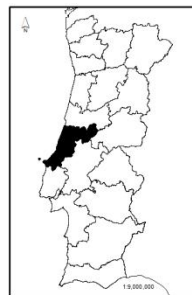
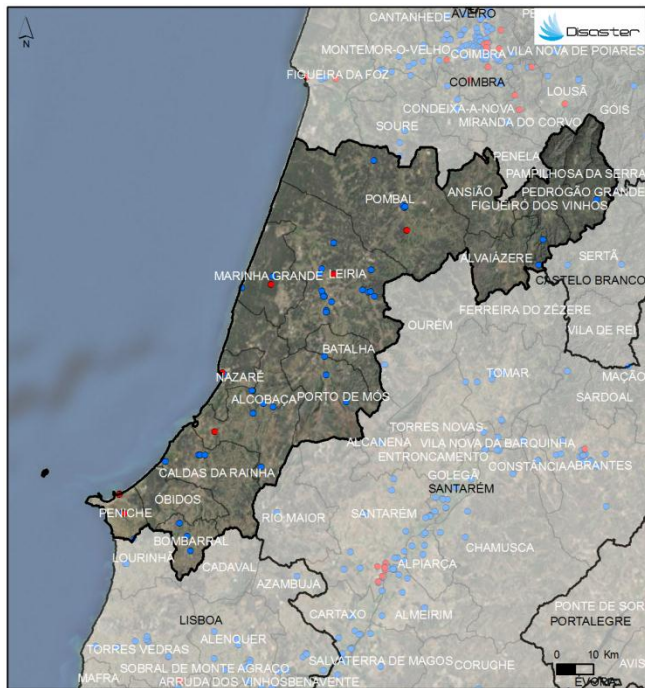


PERFIL DO DISTRITO DE LEIRIA

1. Localização das ocorrências DISASTER de cheias/inundações e movimentos de massa em vertentes no período 1865 - 2010



CONCELIOS	ÁREA (KM2)	N.º DE MOVIMENTOS DE MASSA EM VERTENTES	DENSIDADE DE MOVIMENTOS DE MASSA EM VERTENTES (KM2)	N.º DE CHEIAS/INUNDAÇÕES	DENSIDADE DE CHEIAS/INUNDAÇÕES (KM2)
ALCOBUÇA	408.15	1	0.002	8	0.020
ALVALAZERE	160.48	0	0	0	0
ANSIÃO	1376.30	0	0	0	0
BATALHA	103.42	0	0	0	0
BOMBARRAL	91.20	0	0	3	0.033
CALDAS DA RAINHA	255.70	0	0	4	0.016
CASTANHEIRA DE PÊRA	66.78	0	0	0	0
FIGUEIRO DOS VINHOS	173.44	0	0	2	0.012
LEIRIA	569.10	1	0.002	38	0.067
MARINHA GRANDE	187.26	1	0.005	2	0.011
NAZARÉ	82.44	1	0.012	1	0.012
ÓBIDOS	141.56	0	0	0	0
PEDRÓGÃO GRANDE	138.75	0	0	1	0.008
PENICHE	77.55	3	0.039	1	0.013
POMBAL	626.15	1	0.002	6	0.010
PORTO DE MÓS	261.84	0	0	3	0.011
Total	3506.01	8	0.002	49	0.014

Registaram-se 49 ocorrências DISASTER de cheias/inundações, responsáveis por um total de 11 mortos, 259 evacuados e 219 desalojados.

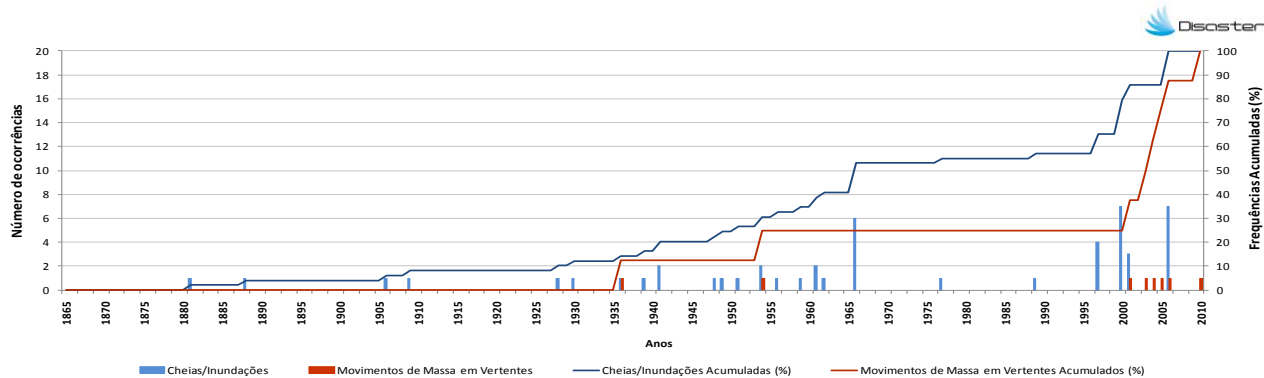
O Distrito totaliza 3,0 % do conjunto de cheias/inundações com efeitos danosos registadas em Portugal Continental.

Registaram-se 8 ocorrências DISASTER de movimentos de massa em vertentes, que provocaram 6 mortos, 5 evacuados e 1 desalojado.

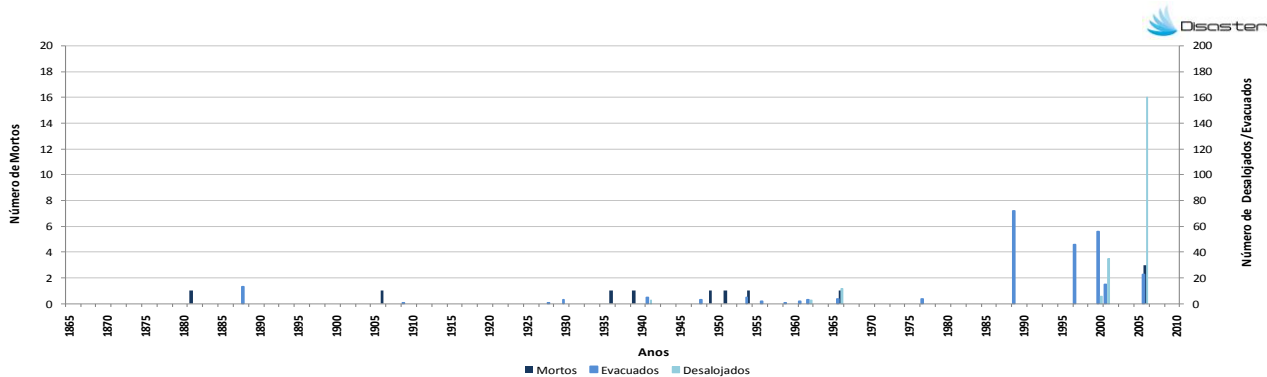
O Distrito totaliza 3,9 % do conjunto de movimentos de massa em vertentes com efeitos danosos registados em Portugal Continental.

PERFIL DO DISTRITO DE LEIRIA

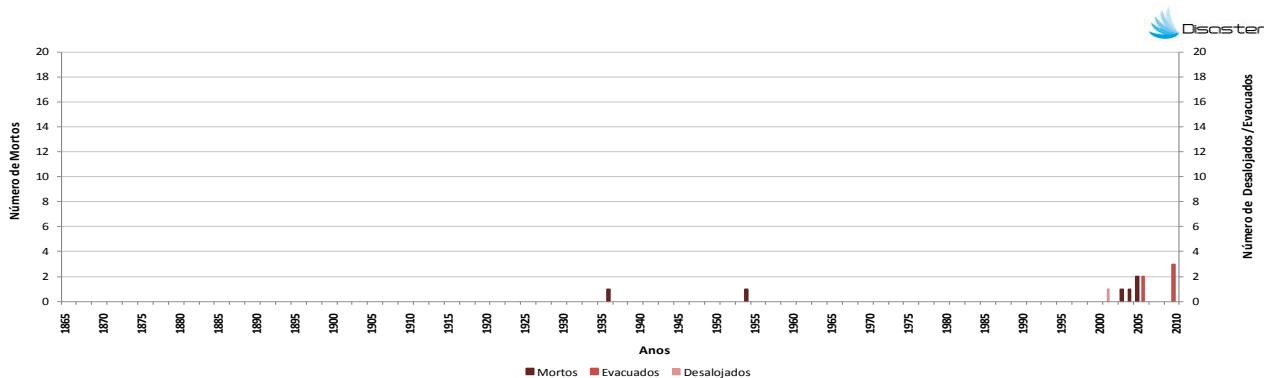
2. Evolução temporal do número de ocorrências DISASTER de cheias/inundações e movimentos de massa em vertentes (1865-2010)



3. Evolução temporal dos danos sociais causados por cheias/inundações (1865-2010)



4. Evolução temporal dos danos sociais causados por movimentos de massa em vertentes (1865-2010)



Como citar:

Equipa DISASTER (2012). *Perfil do Distrito de Leiria*. Projecto DISASTER - Desastres naturais de origem hidrogeomorfológica em Portugal: base de dados SIG para apoio à decisão no ordenamento do território e planeamento de emergência (PTDC/CS-GEO/103231/2008). Versão Setembro 2012, Lisboa.