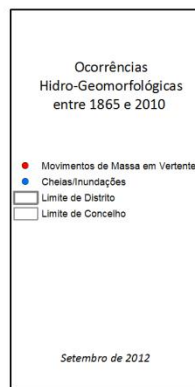
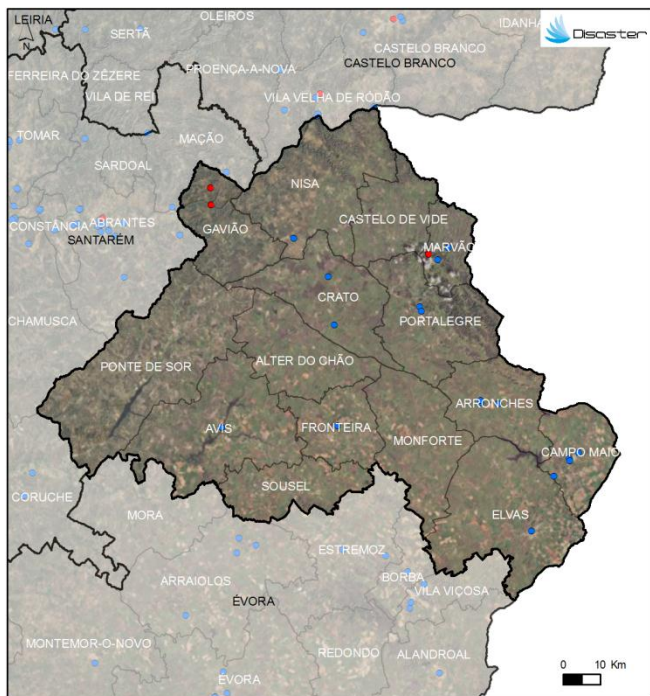


PERFIL DO DISTRITO DE PORTALEGRE

1. Localização das ocorrências DISASTER de cheias/inundações e movimentos de massa em vertentes no período 1865 - 2010



CONCELHOS	ÁREA (KM2)	N.º DE MOVIMENTOS DE MASSA EM VERTENTES	DENSIDADE DE MOVIMENTOS DE MASSA EM VERTENTES (KM2)	N.º DE CHEIAS/INUNDAÇÕES	DENSIDADE DE CHEIAS/INUNDAÇÕES (KM2)
ALTER DO CHÃO	362.08	0	0	0	0
ARRONCHES	314.66	0	0	4	0.013
AVÍS	625.98	0	0	1	0.002
CAMPO MAIOR	247.21	0	0	4	0.016
CASTELO DE VIDE	264.92	0	0	0	0
CRATO	388.08	0	0	2	0.005
ELVAS	631.31	0	0	1	0.002
FRONTEIRA	248.60	0	0	1	0.004
GRÃO	284.60	2	0.007	0	0
MARVÃO	154.90	1	0.006	2	0.013
MONFORTE	420.26	0	0	0	0
NISA	575.69	0	0	1	0.002
PONTE DE SOR	839.73	0	0	0	0
PORTALEGRE	447.15	0	0	2	0.004
SOUSEL	279.31	0	0	0	0
TCP	6064.50	1	0.0005	18	0.003

Registaram-se **18** ocorrências DISASTER de cheias/inundações, responsáveis por um total de **26** mortos, **44** evacuados e **27** desalojados.

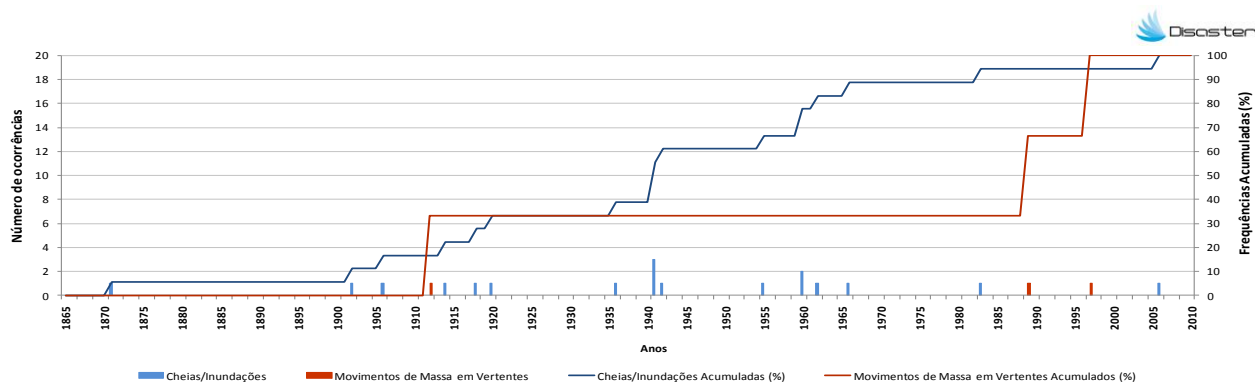
O Distrito totaliza **1,1 %** do conjunto de cheias/inundações com efeitos danosos registadas em Portugal Continental.

Registaram-se **3** ocorrências DISASTER de movimentos de massa em vertentes, que provocaram **4** feridos e **1** desaparecido.

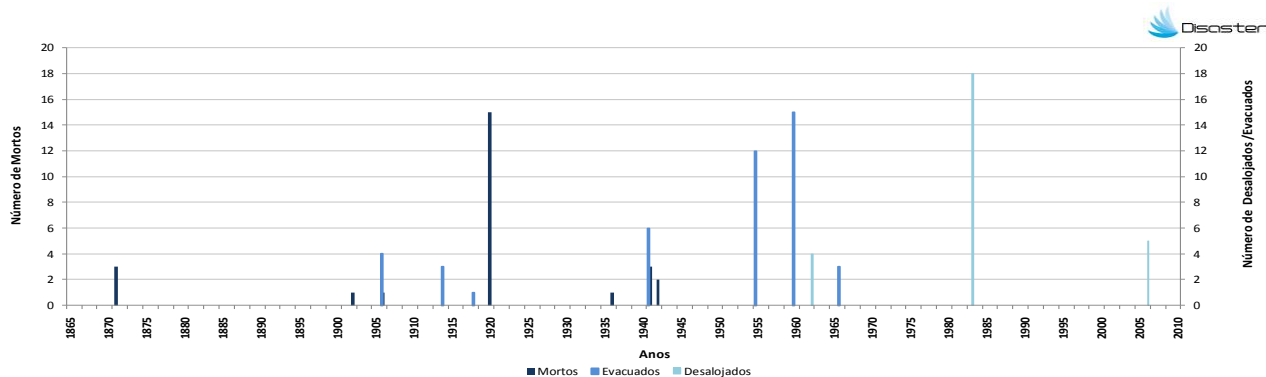
O Distrito totaliza **1,1 %** do conjunto de movimentos de massa em vertentes com efeitos danosos registados em Portugal Continental.

PERFIL DO DISTRITO DE PORTALEGRE

2. Evolução temporal do número de ocorrências DISASTER de cheias/inundações e movimentos de massa em vertentes (1865-2010)



3. Evolução temporal dos danos sociais causados por cheias/inundações (1865-2010)



4. Evolução temporal dos danos sociais causados por movimentos de massa em vertentes (1865-2010)



Como citar:

Equipa DISASTER (2012). *Perfil do Distrito de Portalegre*. Projecto DISASTER - Desastres naturais de origem hidro-geomorfológica em Portugal: base de dados SIG para apoio à decisão no ordenamento do território e planeamento de emergência (PTDC/CS-GEO/103231/2008). Versão Setembro 2012, Lisboa.