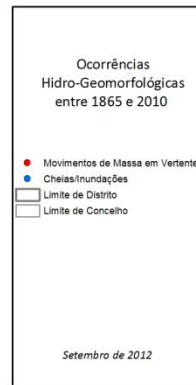
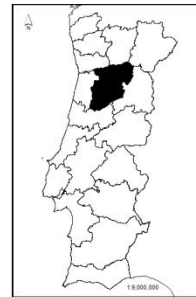
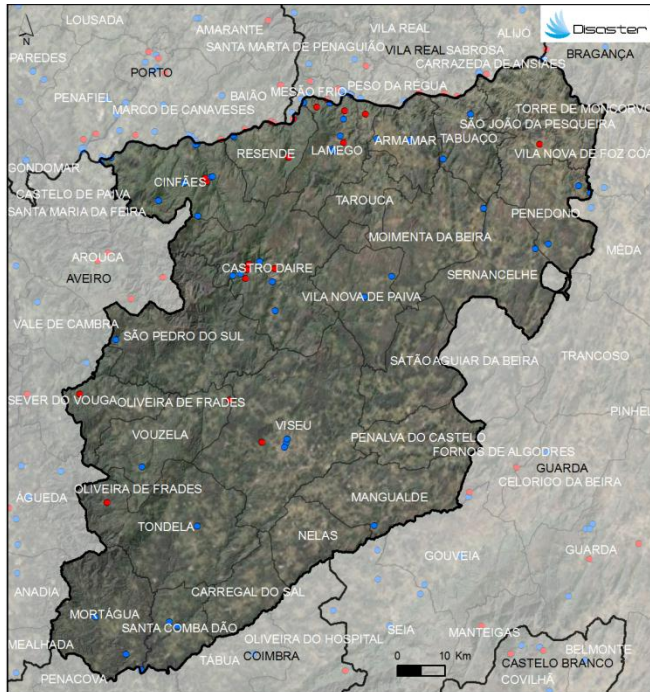


PERFIL DO DISTRITO DE VISEU

1. Localização das ocorrências DISASTER de cheias/inundações e movimentos de massa em vertentes no período 1865 - 2010



CONCELHOS	ÁREA (KM2)	N.º DE MOVIMENTOS DE MASSA EM VERTENTES	DENSIDADE DE MOVIMENTOS DE MASSA EM VERTENTES (KM2)	N.º DE CHEIAS/INUNDAÇÕES	DENSIDADE DE CHEIAS/INUNDAÇÕES (KM2)
ARMAMAR	117,24	0	0	2	0,017
CARREGAL DO SAL	116,90	0	0	0	0
CASTRO DAIRE	379,05	4	0,011	6	0,016
CINFÃES	239,29	3	0,013	8	0,033
LAMEGO	165,43	4	0,024	6	0,036
MANGUALDE	219,26	0	0	1	0,005
MOIMENTA DA BEIRA	219,98	0	0	1	0,005
MORTÁGUA	251,19	0	0	2	0,008
NELAS	125,72	0	0	0	0
OLIVEIRA DE FRADES	145,35	1	0,007	0	0
PENALVA DO CASTELO	134,34	0	0	0	0
PENEDONH	133,71	0	0	3	0,022
RESENDE	123,35	1	0,008	3	0,024
SANTA COMBA DÃO	111,95	0	0	4	0,036
SÃO JOÃO DA PESQUEIRA	266,12	1	0,004	0	0
SÃO PEDRO DO SUL	348,96	0	0	1	0,003
SARILH	300,35	0	0	0	0
SERNANHELHE	228,42	0	0	1	0,004
TABUAÇO	133,86	0	0	2	0,015
TAROUÇA	100,09	0	0	0	0
TONDELA	371,23	1	0,003	1	0,003
VILA NOVA DE PAIVA	175,54	0	0	3	0,017
VISEU	507,12	1	0,002	4	0,008
VOUZELA	169,70	1	0,005	1	0,005
Total	3068,33	17	0,005	49	0,016

Registaram-se **49** ocorrências DISASTER de cheias/inundações, responsáveis por um total de **22** mortos, **120** evacuados e **146** desalojados.

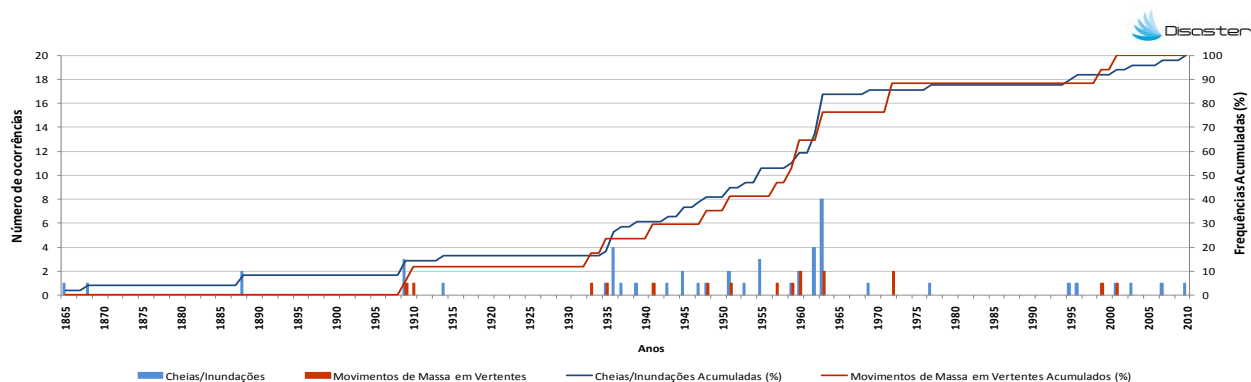
O Distrito totaliza **3,0 %** do conjunto de cheias/inundações com efeitos danosos registadas em Portugal Continental.

Registaram-se **17** ocorrências DISASTER de movimentos de massa em vertentes, que provocaram **15** mortos e **17** desalojados.

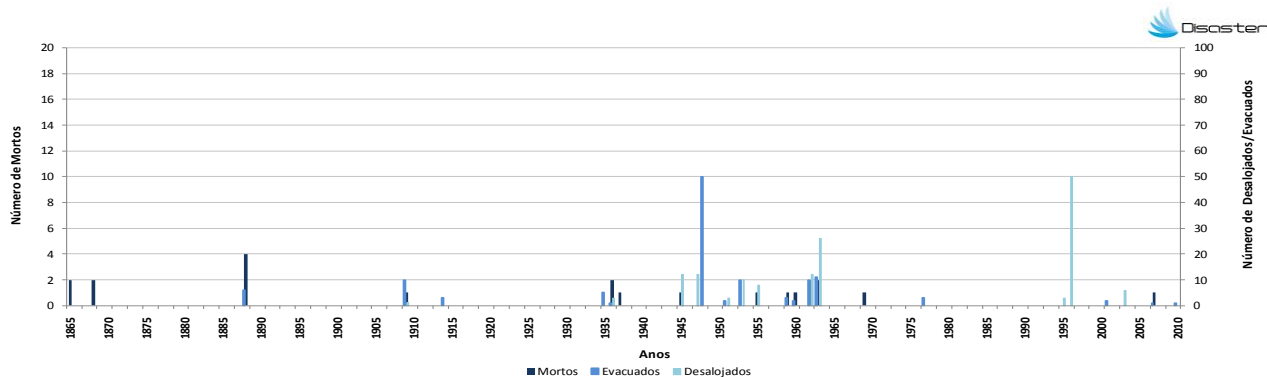
O Distrito totaliza **6,0 %** do conjunto de movimentos de massa em vertentes com efeitos danosos registados em Portugal Continental.

PERFIL DO DISTRITO DE VISEU

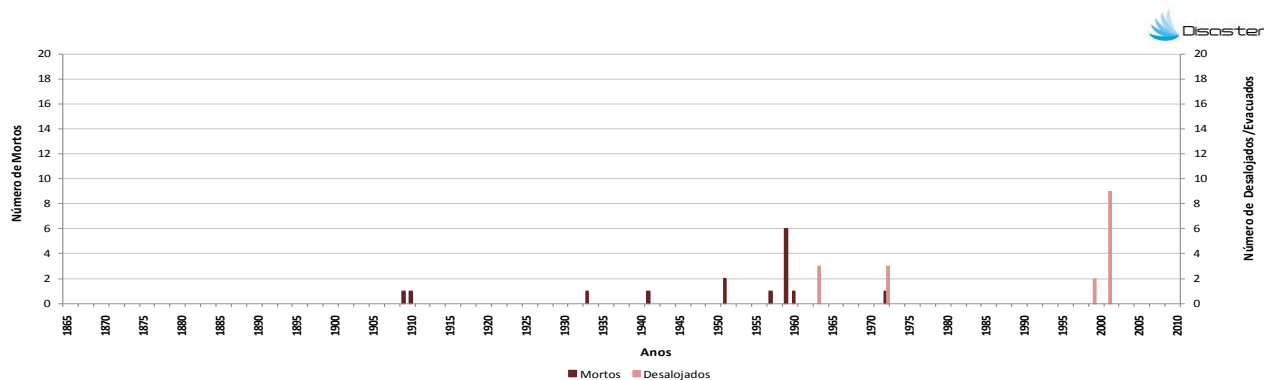
2. Evolução temporal do número de ocorrências DISASTER de cheias/inundações e movimentos de massa em vertentes (1865–2010)



3. Evolução temporal dos danos sociais causados por cheias/inundações (1865–2010)



4. Evolução temporal dos danos sociais causados por movimentos de massa em vertentes (1865–2010)



Como citar:

Equipa DISASTER (2012). *Perfil do Distrito de Viseu*. Projecto DISASTER - Desastres naturais de origem hidrogeomorfológica em Portugal: base de dados SIG para apoio à decisão no ordenamento do território e planeamento de emergência (PTDC/CS-GEO/103231/2008). Versão Setembro 2012, Lisboa.