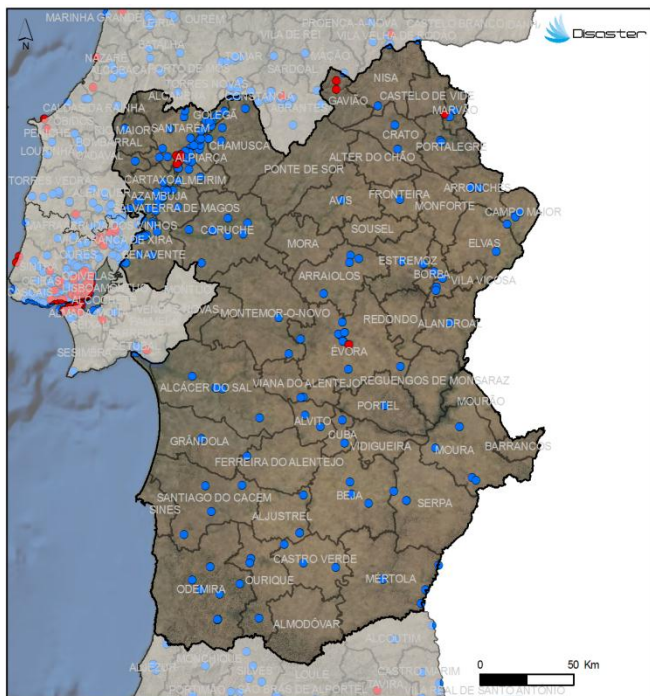


# PERFIL DE NUTS 2

## ALENTEJO

### 1. Localização das ocorrências DISASTER de cheias/inundações e movimentos de massa em vertentes no período 1865 - 2010



NUTS 2	ÁREA (km <sup>2</sup> )	N.º DE MOVIMENTOS DE MASSA EM VERTENTES	DENSIDADE DE MOVIMENTOS DE MASSA EM VERTENTES/KM <sup>2</sup>	N.º DE CHEIAS/INUNDAÇÕES	DENSIDADE DE CHEIAS/INUNDAÇÕES/KM <sup>2</sup>
NORTE	21285.8	110	0.005	477	0.022
CENTRO	28199.4	57	0.002	451	0.016
LISBOA E VALE DO TEJO	3002.0	97	0.032	396	0.132
ALENTEJO	31604.9	11	0.000	232	0.007
ALGARVE	4996.8	6	0.001	86	0.013
<b>Total</b>	<b>89088.8</b>	<b>281</b>	<b>0.003</b>	<b>1622</b>	<b>0.018</b>

Registaram-se 232 ocorrências DISASTER de cheias/inundações, responsáveis por um total de 102 mortos, 4512 evacuados e 8901 desalojados.

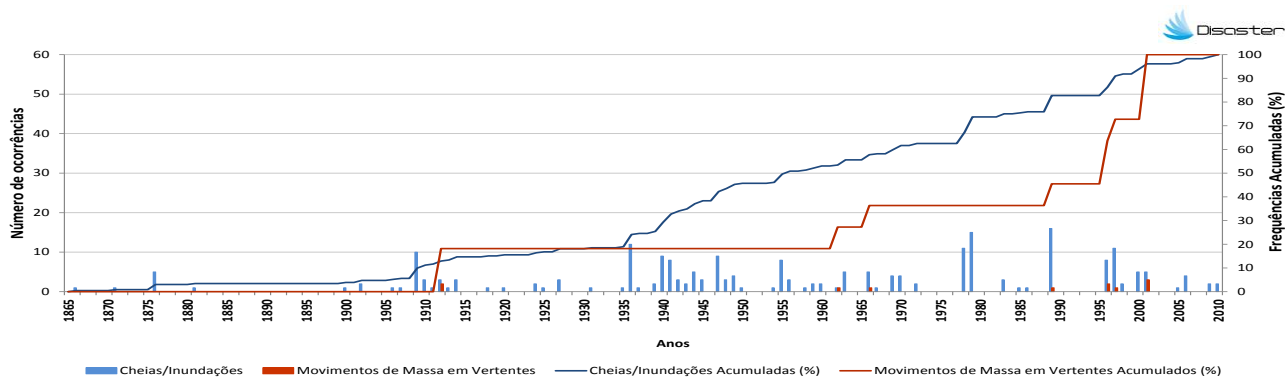
A NUTS 2 totaliza 14,3% do conjunto de cheias/inundações com efeitos danosos registadas em Portugal Continental.

Registaram-se 11 ocorrências DISASTER de movimentos de massa em vertentes, que provocaram 27 evacuados e 65 desalojados.

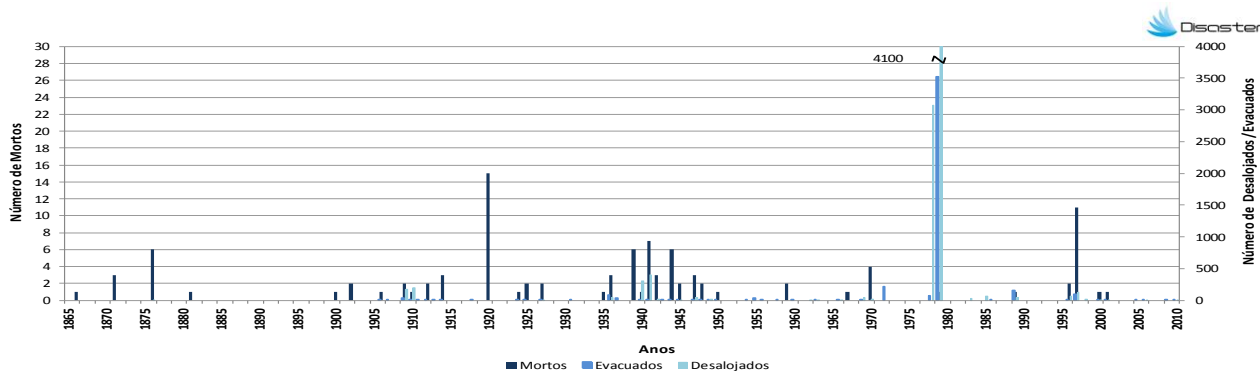
A NUTS 2 totaliza 3,9 % do conjunto de movimentos de massa em vertentes com efeitos danosos registados em Portugal Continental.

## PERFIL DE NUTS 2 ALENTEJO

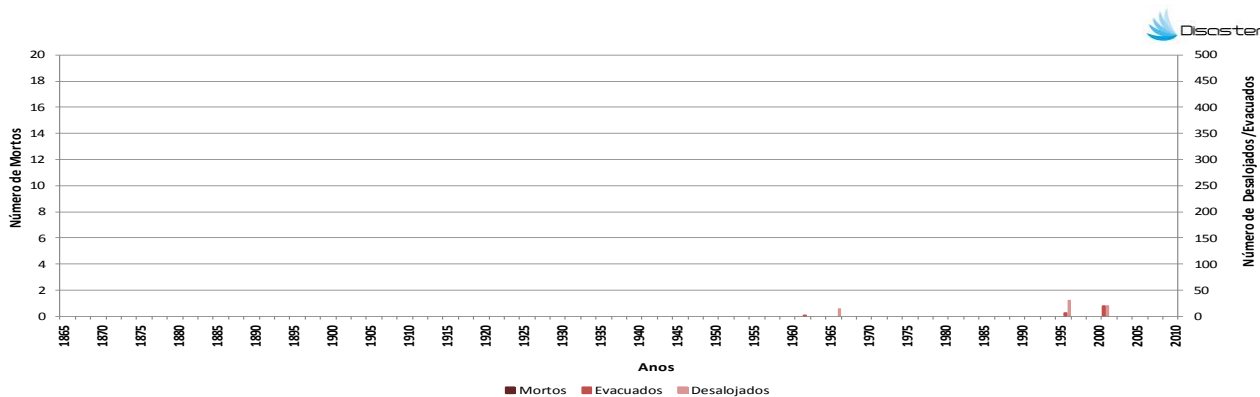
2. Evolução temporal do número de ocorrências DISASTER de cheias/inundações e movimentos de massa em vertentes (1865-2010)



3. Evolução temporal dos danos sociais causados por cheias/inundações (1865-2010)



4. Evolução temporal dos danos sociais causados por movimentos de massa em vertentes (1865-2010)



Como citar:

Equipa DISASTER (2012). *Perfil de NUTS 2 – Alentejo*. Projecto DISASTER – Desastres naturais de origem hidrogeomorfológica em Portugal: base de dados SIG para apoio à decisão no ordenamento do território e planeamento de emergência (PTDC/CS-GEO/103231/2008). Versão Setembro 2012, Lisboa.