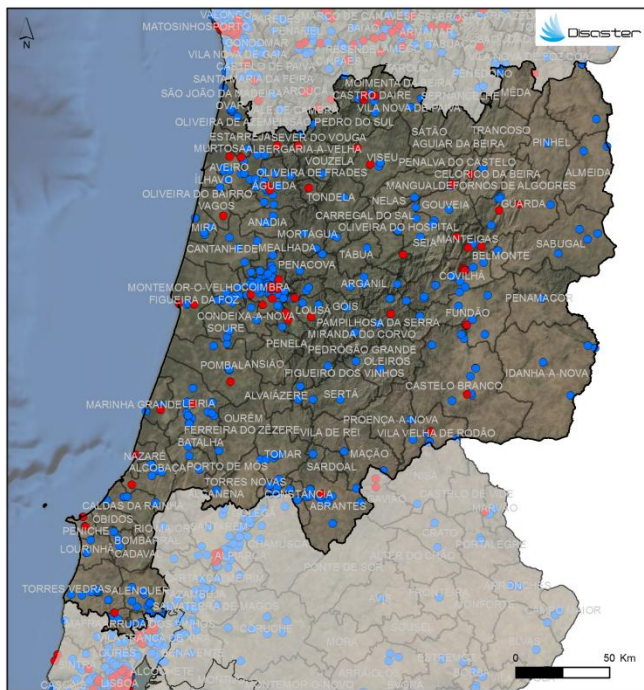


PERFIL DE NUTS 2

CENTRO

1. Localização das ocorrências DISASTER de cheias/inundações e movimentos de massa em vertentes no período 1865 - 2010



NUTS 2	ÁREA (km ²)	N.º DE MOVIMENTOS DE MASSA EM VERTENTES	DENSIDADE DE MOVIMENTOS DE MASSA EM VERTENTES/KM ²	N.º DE CHEIAS/INUNDAÇÕES	DENSIDADE DE CHEIAS/INUNDAÇÕES/KM ²
NORTE	21285.8	110	0.005	477	0.022
CENTRO	28199.4	57	0.002	451	0.016
LISBOA E VALE DO TEJO	3002.0	97	0.032	396	0.132
ALENTEJO	31604.9	11	0.000	232	0.007
ALGARVE	4996.8	6	0.001	86	0.013
Total	89088.8	281	0.003	1622	0.018

Registaram-se **451** ocorrências DISASTER de cheias/inundações, responsáveis por um total de **201** mortos, **2653** evacuados e **10330** desalojados.

A NUTS 2 totaliza **27.8%** do conjunto de cheias/inundações com efeitos danosos registadas em Portugal Continental.

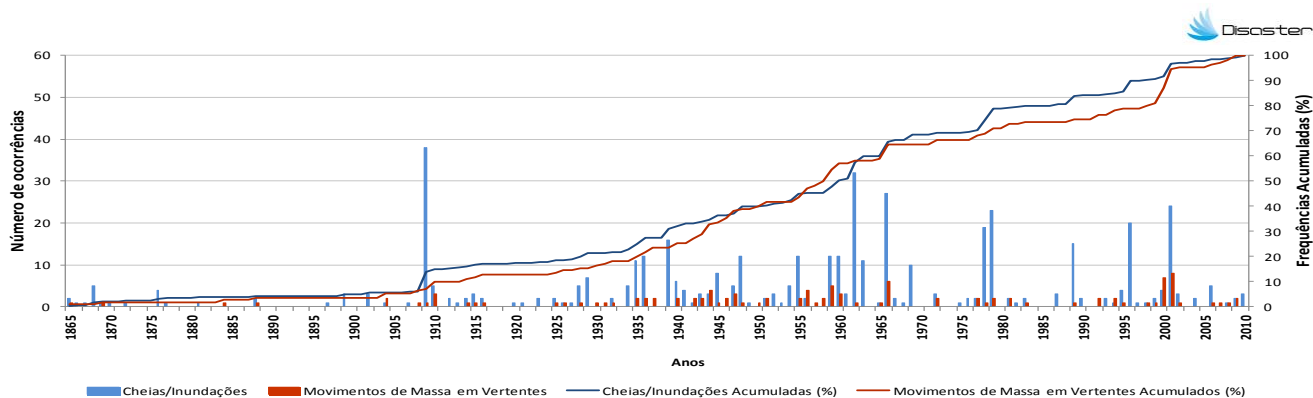
Registaram-se **57** ocorrências DISASTER de movimentos de massa em vertentes, que provocaram **47** mortos, **164** evacuados e **76** desalojados.

A NUTS 2 totaliza **20.3 %** do conjunto de movimentos de massa em vertentes com efeitos danosos registados em Portugal Continental.

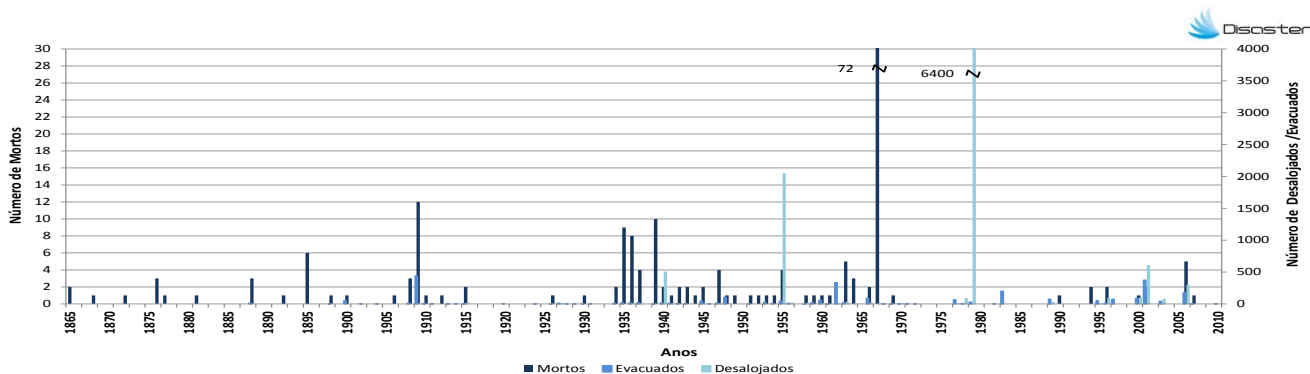
PERFIL DE NUTS 2

CENTRO

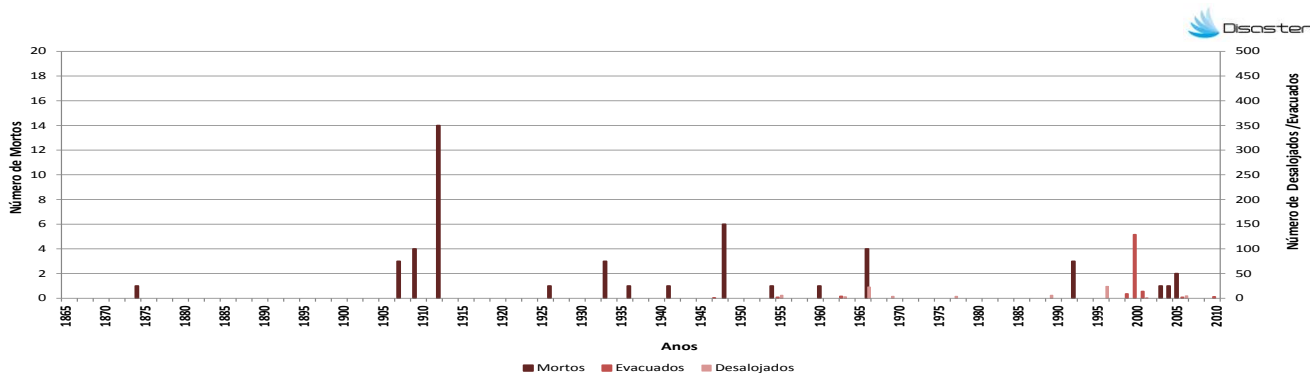
2. Evolução temporal do número de ocorrências DISASTER de cheias/inundações e movimentos de massa em vertentes (1865-2010)



3. Evolução temporal dos danos sociais causados por cheias/inundações (1865-2010)



4. Evolução temporal dos danos sociais causados por movimentos de massa em vertentes (1865-2010)



Como citar:

Equipa DISASTER (2012). *Perfil de NUTS 2 - Centro*. Projecto DISASTER - Desastres naturais de origem hidrogeomorfológica em Portugal: base de dados SIG para apoio à decisão no ordenamento do território e planeamento de emergência (PTDC/CS-GEO/103231/2008). Versão Setembro 2012, Lisboa.