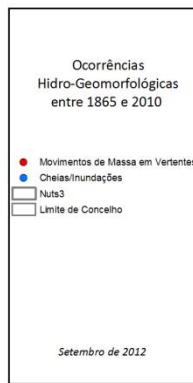
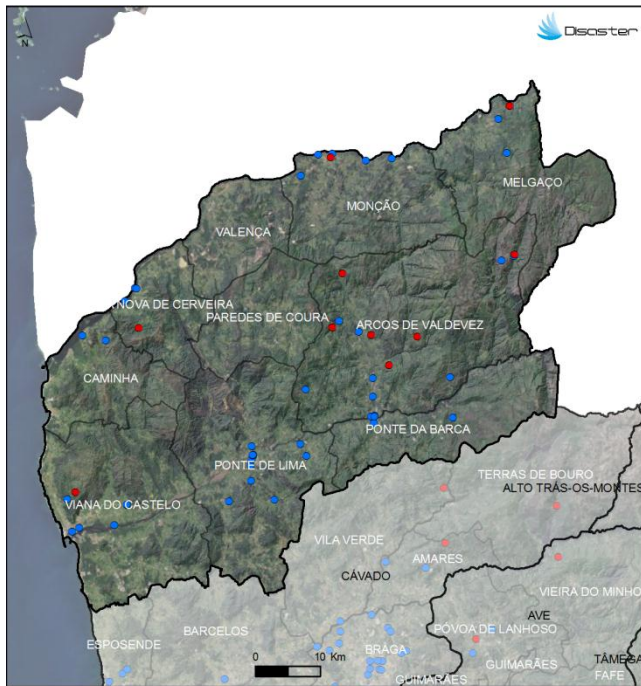


# PERFIL DE NUTS 3

## MINHO-LIMA

1. Localização das ocorrências DISASTER de cheias/inundações e movimentos de massa em vertentes no período 1865 - 2010



CONCELIHOS	ÁREA (KM2)	N.º DE MOVIMENTOS DE MASSA EM VERTENTES	DENSIDADE DE MOVIMENTOS DE MASSA EM VERTENTES (KM2)	N.º DE CHEIAS/INUNDAÇÕES	DENSIDADE DE CHEIAS/INUNDAÇÕES (KM2)
ARCOS DE VALDEVEZ	447,61	6	0,013	8	0,018
CAMINHA	136,53	0	0	2	0,015
MELGAÇO	236,25	1	0,004	2	0,008
MONÇÃO	211,31	1	0,005	5	0,024
PAREDES DE COURA	138,19	0	0	0	0
PONTE DA BARCA	182,12	0	0	6	0,033
PONTE DE LIMA	320,26	0	0	32	0,097
VALENÇA	157,13	0	0	0	0
VIANA DO CASTELO	319,03	1	0,003	6	0,019
VILA NOVA DE CERVEIRA	106,47	1	0,009	3	0,028
Total	2216,91	10	0,005	44	0,02

Registaram-se 44 ocorrências DISASTER de cheias/inundações, responsáveis por um total de 24 mortos, 139 evacuados e 4 desalojados. A NUTS 3 totaliza 2,7 % do conjunto de cheias/inundações com efeitos danosos registadas em Portugal Continental.

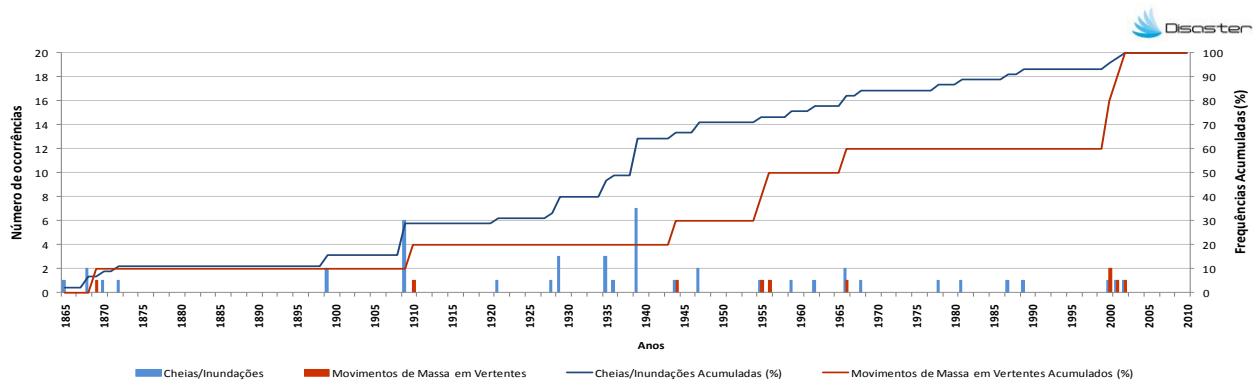
Registaram-se 10 ocorrências DISASTER de movimentos de massa em vertentes, que provocaram 9 mortes, 14 evacuados e 46 desalojados.

A NUTS 3 totaliza 3,6 % do conjunto de movimentos de massa em vertentes com efeitos danosos registados em Portugal Continental.

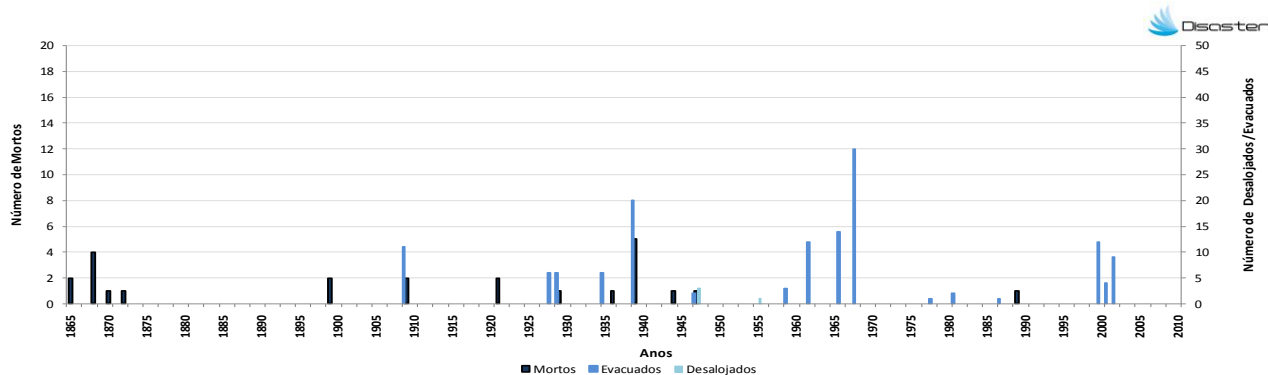
## PERFIL DE NUTS 3

### MINHO-LIMA

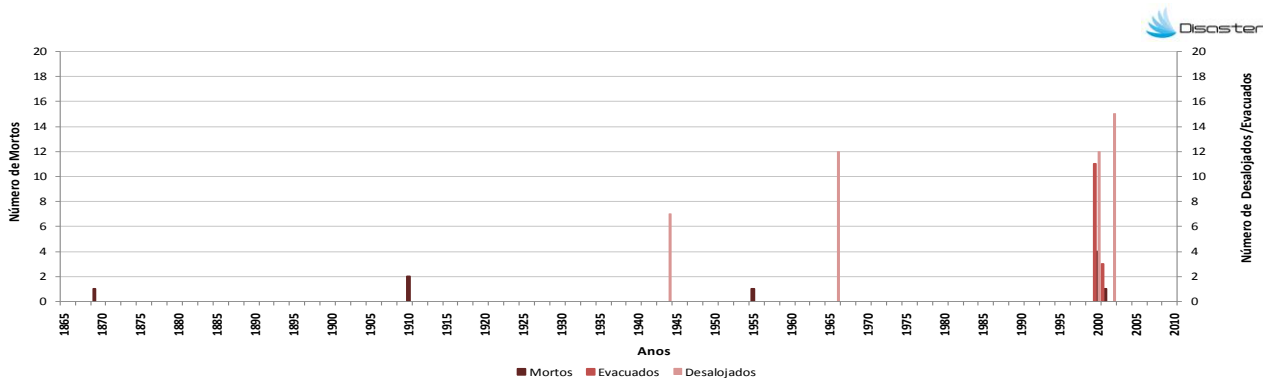
2. Evolução temporal do número de ocorrências DISASTER de cheias/inundações e movimentos de massa em vertentes (1865–2010)



3. Evolução temporal dos danos sociais causados por cheias/inundações (1865–2010)



4. Evolução temporal dos danos sociais causados por movimentos de massa em vertentes (1865–2010)



Como citar:

Equipa DISASTER (2012). *Perfil de NUTS 3 – Minho-Lima*. Projecto DISASTER – Desastres naturais de origem hidro-geomorfológica em Portugal: base de dados SIG para apoio à decisão no ordenamento do território e planeamento de emergência (PTDC/CS-GEO/103231/2008). Versão Setembro 2012, Lisboa.